

主要ターミナルにおけるタクシー待機状況・月別平均値(直近3ヶ月)

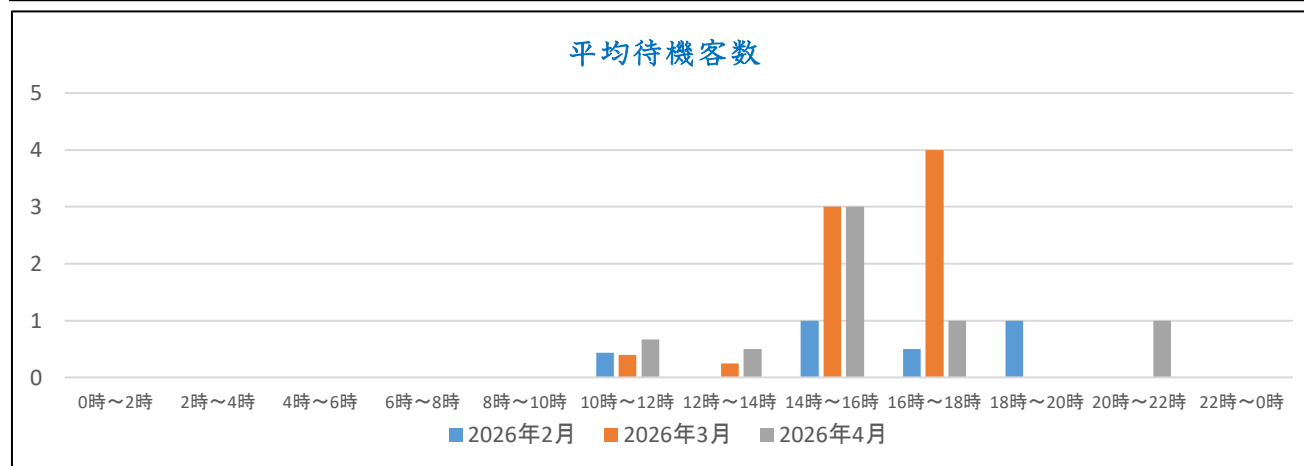
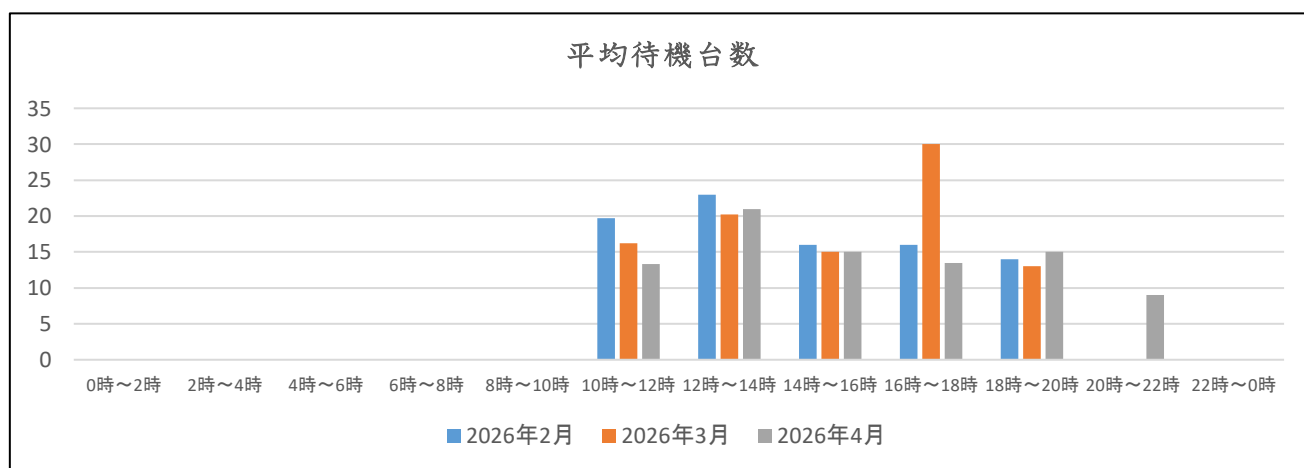
(調査方法)

- 1) 指導員が巡回時点に確認した「乗場(待機場含む)のタクシー待機台数」と「タクシー待ち客数」を調査したものです。
したがって、「調査時間帯」全ての時間に渡って調査したものではありません。

(注釈)

- 1) 「平均〇〇数」=「待機〇総数」÷「調査回数」
※「調査回数」とは、1ヵ月間の調査時間帯(2時間毎)の合計(延べ)数 (例)13時30分調査ならば、「12時～14時」
2) 「平均タクシー待ち客数」が赤字表示は、「車両切れ」発生時間帯

千里中央駅	平均待機台数			平均タクシー待ち客数		
	2026年2月	2026年3月	2026年4月	2026年2月	2026年3月	2026年4月
0時～2時						
2時～4時						
4時～6時						
6時～8時						
8時～10時						
10時～12時	20	16	13	0	0	1
12時～14時	23	20	21	0	0	1
14時～16時	16	15	15	1	3	3
16時～18時	16	30	14	1	4	1
18時～20時	14	13	15	1	0	0
20時～22時			9			1
22時～0時						



主要ターミナルにおけるタクシー待機状況・月別平均値(直近3ヶ月)

(調査方法)

1) 指導員が巡回時点に確認した「乗場(待機場含む)のタクシー待機台数」と「タクシー待ち客数」を調査したものです。
したがって、「調査時間帯」全ての時間に渡って調査したものではありません。

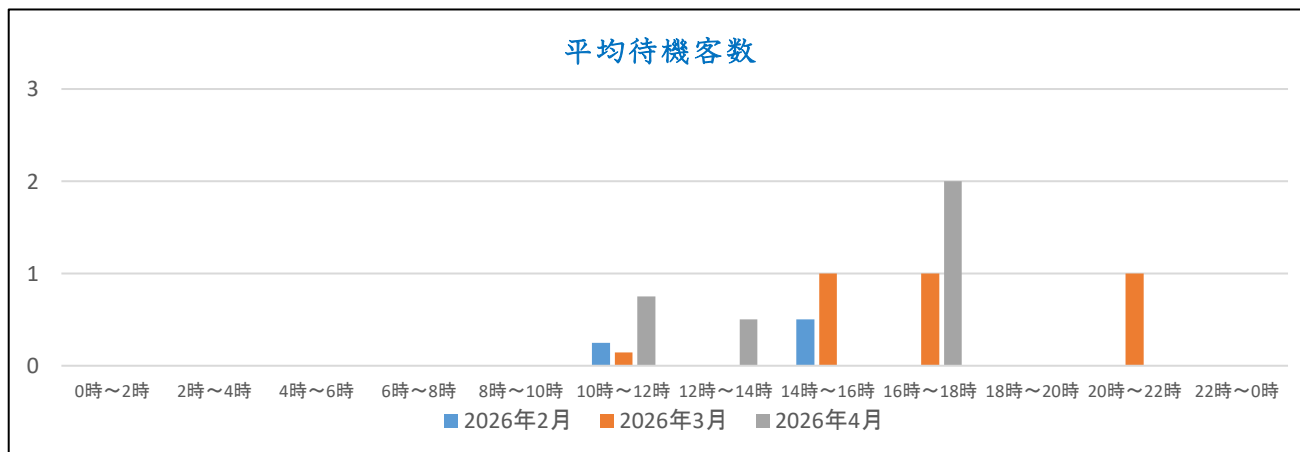
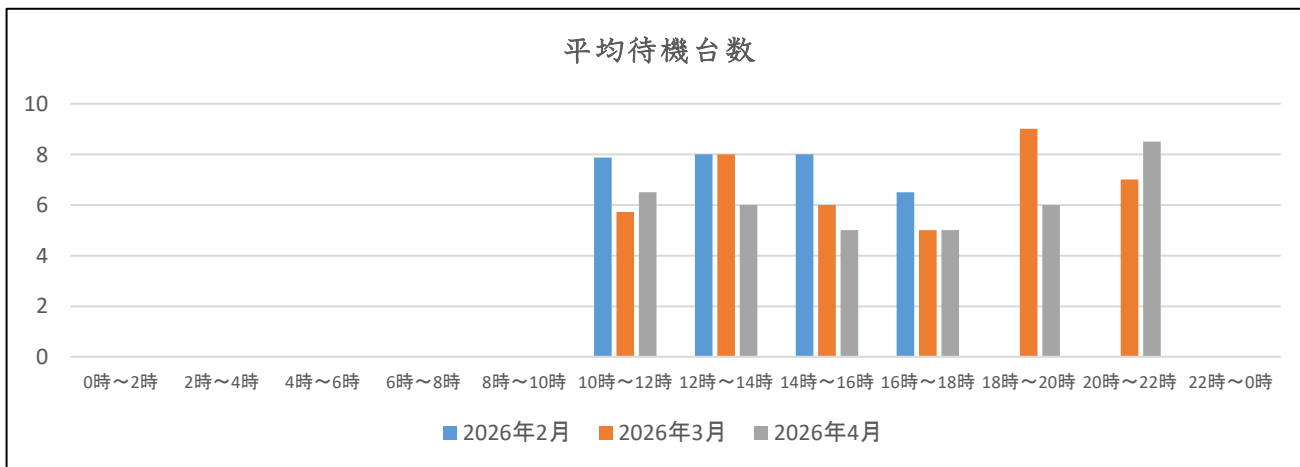
(注釈)

1) 「平均〇〇数」=「待機〇総数」÷「調査回数」

※「調査回数」とは、1ヵ月間の調査時間帯(2時間毎)の合計(延べ)数 (例)13時30分調査ならば、「12時～14時」

2) 「平均タクシー待ち客数」が赤字表示は、「車両切れ」発生時間帯

江坂駅	平均待機台数			平均タクシー待ち客数		
	2026年2月	2026年3月	2026年4月	2026年2月	2026年3月	2026年4月
0時～2時						
2時～4時						
4時～6時						
6時～8時						
8時～10時						
10時～12時	8	6	7	0	0	1
12時～14時	8	8	6	0	0	1
14時～16時	8	6	5	1	1	0
16時～18時	7	5	5	0	1	2
18時～20時		9	6		0	0
20時～22時		7	9		1	0
22時～0時						



主要ターミナルにおけるタクシー待機状況・月別平均値(直近3ヶ月)

(調査方法)

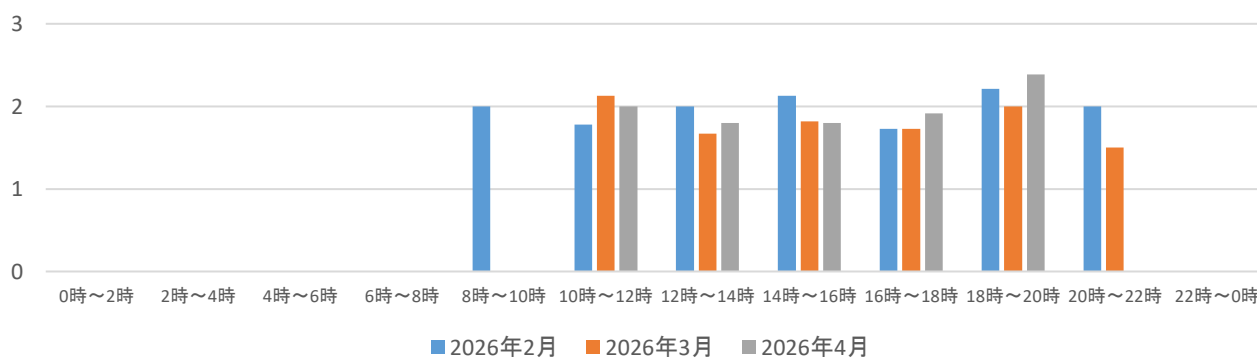
- 1) 指導員が巡回時点に確認した「乗場(待機場含む)のタクシー待機台数」と「タクシー待ち客数」を調査したものです。
したがって、「調査時間帯」全ての時間に渡って調査したものではありません。

(注釈)

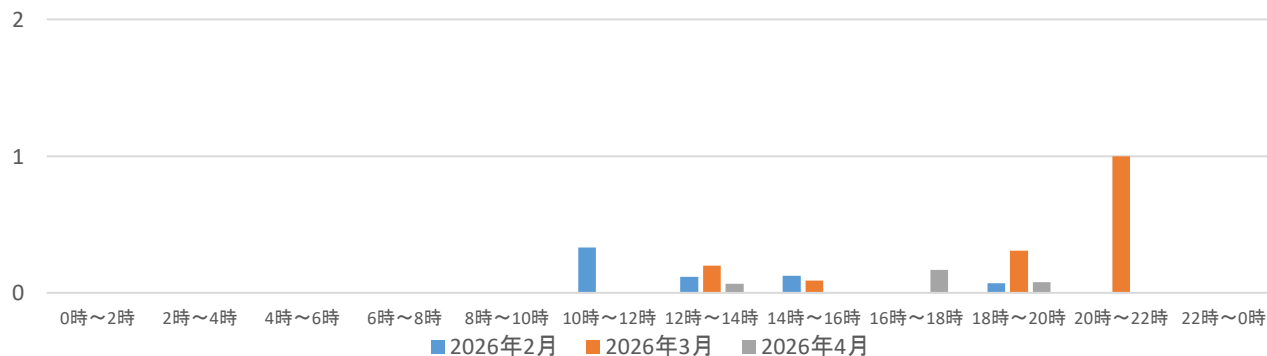
- 1) 「平均〇〇数」=「待機〇総数」÷「調査回数」
※「調査回数」とは、1ヵ月間の調査時間帯(2時間毎)の合計(延べ)数 (例)13時30分調査ならば、「12時～14時」
2) 「平均タクシー待ち客数」が赤字表示は、「車両切れ」発生時間帯

十三駅	平均待機台数			平均タクシー待ち客数		
	2026年2月	2026年3月	2026年4月	2026年2月	2026年3月	2026年4月
0時～2時						
2時～4時						
4時～6時						
6時～8時						
8時～10時	2			0		
10時～12時	2	2	2	0	0	0
12時～14時	2	2	2	0	0	0
14時～16時	2	2	2	0	0	0
16時～18時	2	2	2	0	0	0
18時～20時	2	2	2	0	0	0
20時～22時	2	2		0	1	
22時～0時						

平均待機台数



平均待機客数



主要ターミナルにおけるタクシー待機状況・月別平均値(直近3ヶ月)

(調査方法)

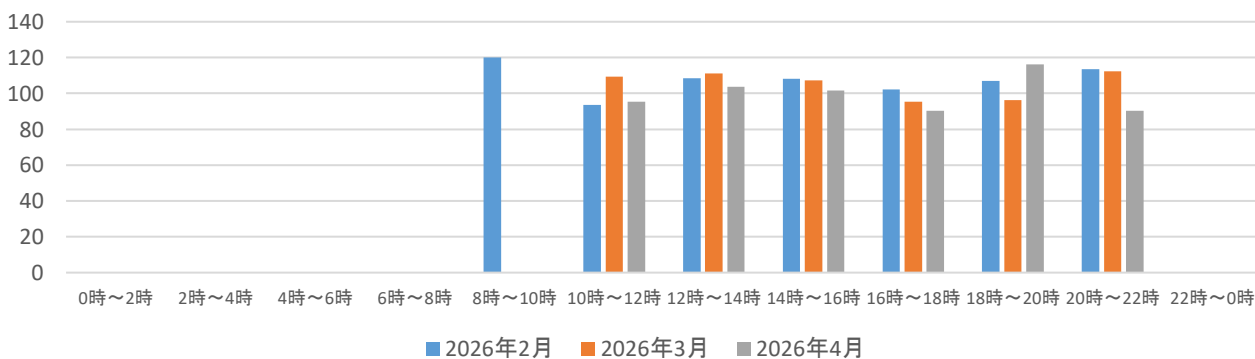
- 1) 指導員が巡回時点に確認した「乗場(待機場含む)のタクシー待機台数」と「タクシー待ち客数」を調査したものです。
したがって、「調査時間帯」全ての時間に渡って調査したものではありません。

(注釈)

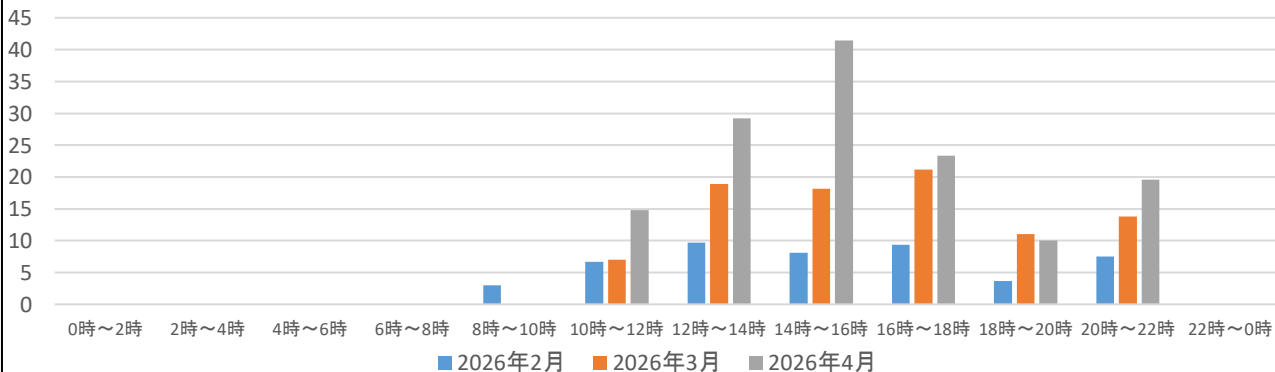
- 1) 「平均〇〇数」=「待機〇総数」÷「調査回数」
※「調査回数」とは、1ヵ月間の調査時間帯(2時間毎)の合計(延べ)数 (例)13時30分調査ならば、「12時～14時」
2) 「平均タクシー待ち客数」が赤字表示は、「車両切れ」発生時間帯

新大阪駅	平均待機台数			平均タクシー待ち客数		
	2026年2月	2026年3月	2026年4月	2026年2月	2026年3月	2026年4月
0時～2時						
2時～4時						
4時～6時						
6時～8時						
8時～10時	120			3		
10時～12時	94	110	95	7	7	15
12時～14時	109	111	104	10	19	29
14時～16時	108	107	102	8	18	41
16時～18時	102	95	90	9	21	23
18時～20時	107	96	116	4	11	10
20時～22時	114	112	90	8	14	20
22時～0時						

平均待機台数



平均待機客数



主要ターミナルにおけるタクシー待機状況・月別平均値(直近3ヶ月)

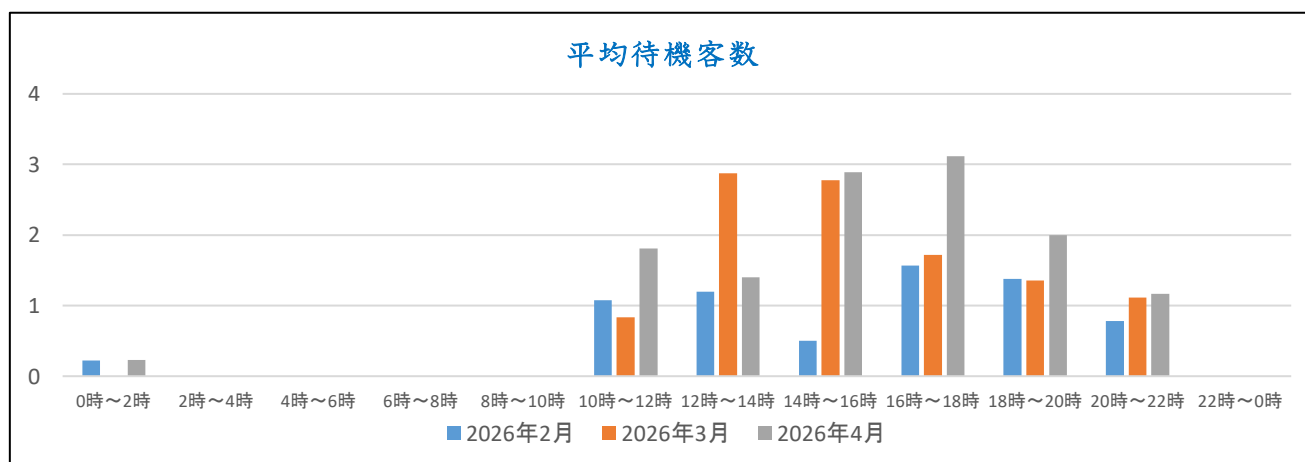
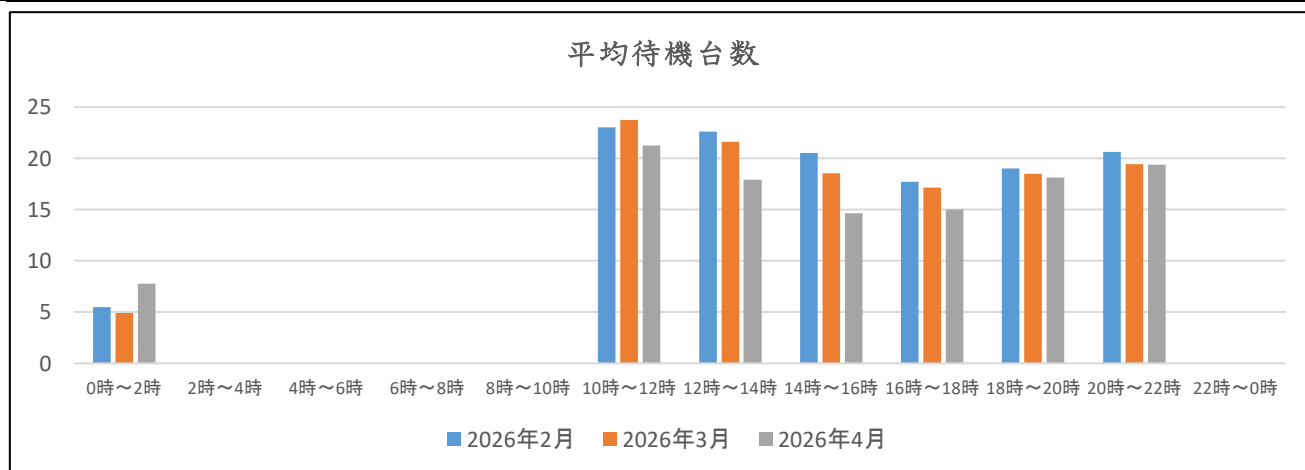
(調査方法)

- 1) 指導員が巡回時点に確認した「乗場(待機場含む)のタクシー待機台数」と「タクシー待ち客数」を調査したものです。
したがって、「調査時間帯」全ての時間に渡って調査したものではありません。

(注釈)

- 1) 「平均〇〇数」=「待機〇総数」÷「調査回数」
※「調査回数」とは、1ヵ月間の調査時間帯(2時間毎)の合計(延べ)数 (例)13時30分調査ならば、「12時～14時」
2) 「平均タクシー待ち客数」が赤字表示は、「車両切れ」発生時間帯

大阪駅桜橋口	平均待機台数			平均タクシー待ち客数		
	2026年2月	2026年3月	2026年4月	2026年2月	2026年3月	2026年4月
0時～2時	6	5	8	0	0	0
2時～4時						
4時～6時						
6時～8時						
8時～10時						
10時～12時	23	24	21	1	1	2
12時～14時	23	22	18	1	3	1
14時～16時	21	19	15	1	3	3
16時～18時	18	17	15	2	2	3
18時～20時	19	19	18	1	1	2
20時～22時	21	19	19	1	1	1
22時～0時						



主要ターミナルにおけるタクシー待機状況・月別平均値(直近3ヶ月)

(調査方法)

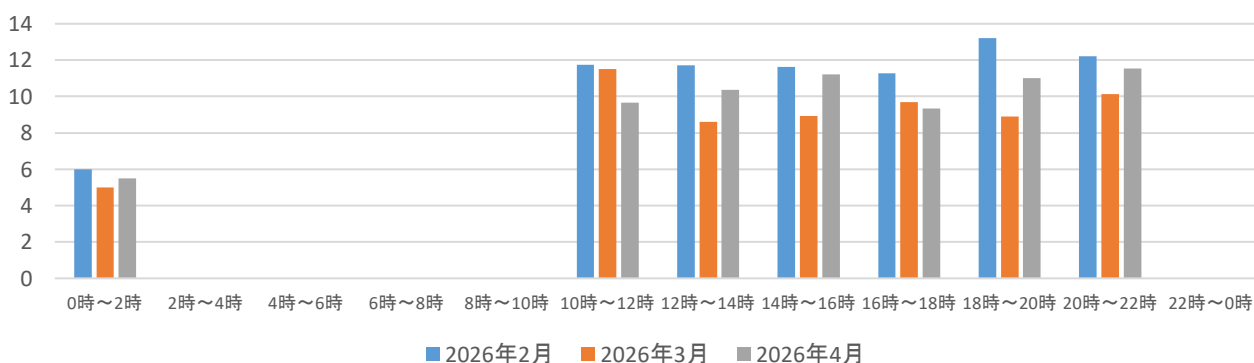
- 1) 指導員が巡回時点に確認した「乗場(待機場含む)のタクシー待機台数」と「タクシー待ち客数」を調査したものです。
したがって、「調査時間帯」全ての時間に渡って調査したものではありません。

(注釈)

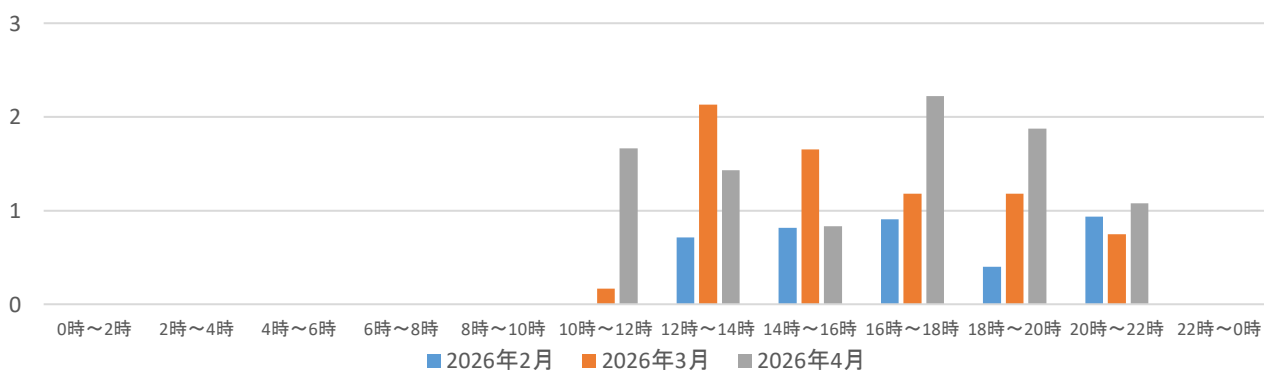
- 1) 「平均〇〇数」=「待機〇総数」÷「調査回数」
※「調査回数」とは、1ヵ月間の調査時間帯(2時間毎)の合計(延べ)数 (例)13時30分調査ならば、「12時～14時」
2) 「平均タクシー待ち客数」が赤字表示は、「車両切れ」発生時間帯

阪急大阪梅田駅	平均待機台数			平均タクシー待ち客数		
	2026年2月	2026年3月	2026年4月	2026年2月	2026年3月	2026年4月
0時～2時	6	5	6	0	0	0
2時～4時						
4時～6時						
6時～8時						
8時～10時						
10時～12時	12	12	10	0	0	2
12時～14時	12	9	10	1	2	1
14時～16時	12	9	11	1	2	1
16時～18時	11	10	9	1	1	2
18時～20時	13	9	11	0	1	2
20時～22時	12	10	12	1	1	1
22時～0時						

平均待機台数



平均待機客数



主要ターミナルにおけるタクシー待機状況・月別平均値(直近3ヶ月)

(調査方法)

1) 指導員が巡回時点に確認した「乗場(待機場含む)のタクシー待機台数」と「タクシー待ち客数」を調査したものです。
したがって、「調査時間帯」全ての時間に渡って調査したものではありません。

(注釈)

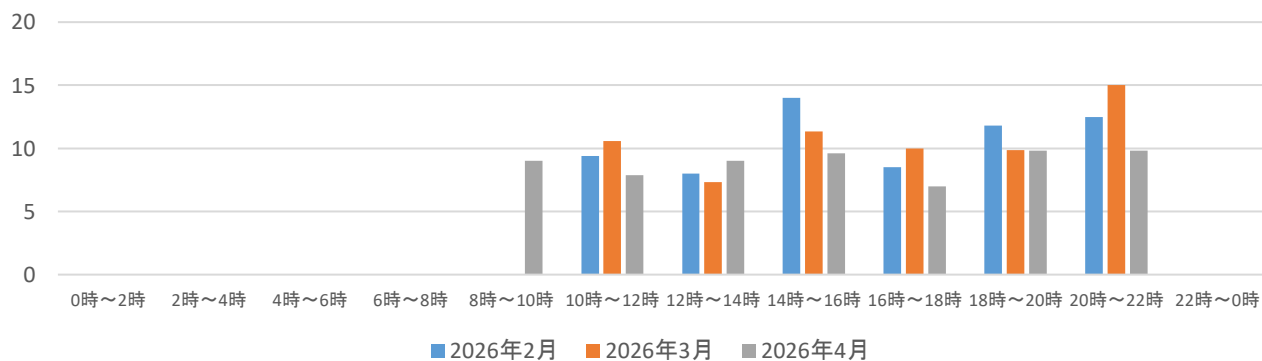
1) 「平均〇〇数」=「待機〇総数」÷「調査回数」

※「調査回数」とは、1ヵ月間の調査時間帯(2時間毎)の合計(延べ)数 (例)13時30分調査ならば、「12時～14時」

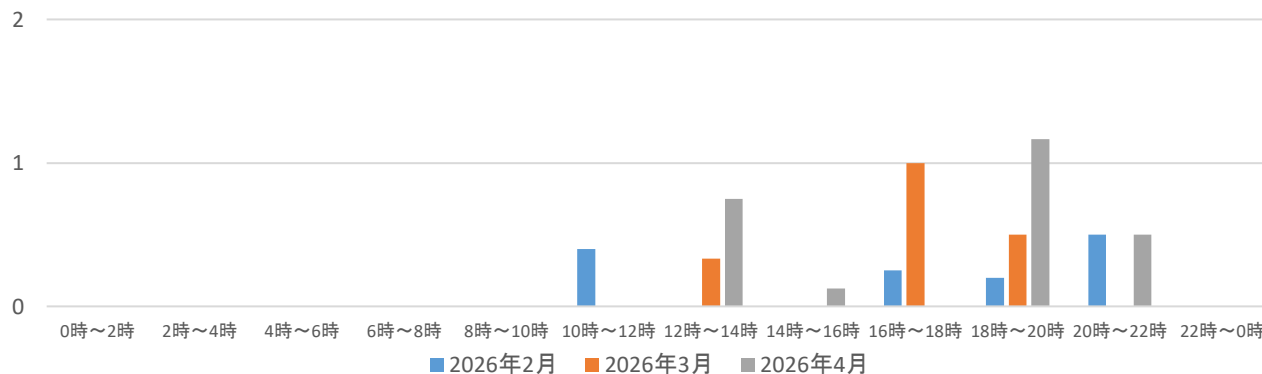
2) 「平均タクシー待ち客数」が赤字表示は、「車両切れ」発生時間帯

京橋駅	平均待機台数			平均タクシー待ち客数		
	2026年2月	2026年3月	2026年4月	2026年2月	2026年3月	2026年4月
	0時～2時					
2時～4時						
4時～6時						
6時～8時						
8時～10時			9			0
10時～12時	9	11	8	0	0	0
12時～14時	8	7	9	0	0	1
14時～16時	14	11	10	0	0	0
16時～18時	9	10	7	0	1	0
18時～20時	12	10	10	0	1	1
20時～22時	13	15	10	1	0	1
22時～0時						

平均待機台数



平均待機客数



主要ターミナルにおけるタクシー待機状況・月別平均値(直近3ヶ月)

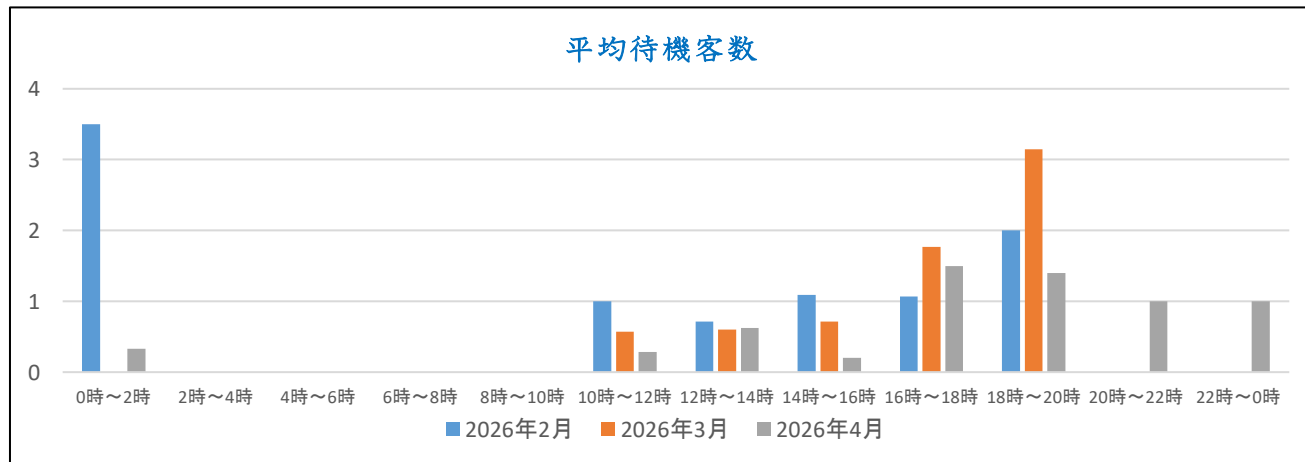
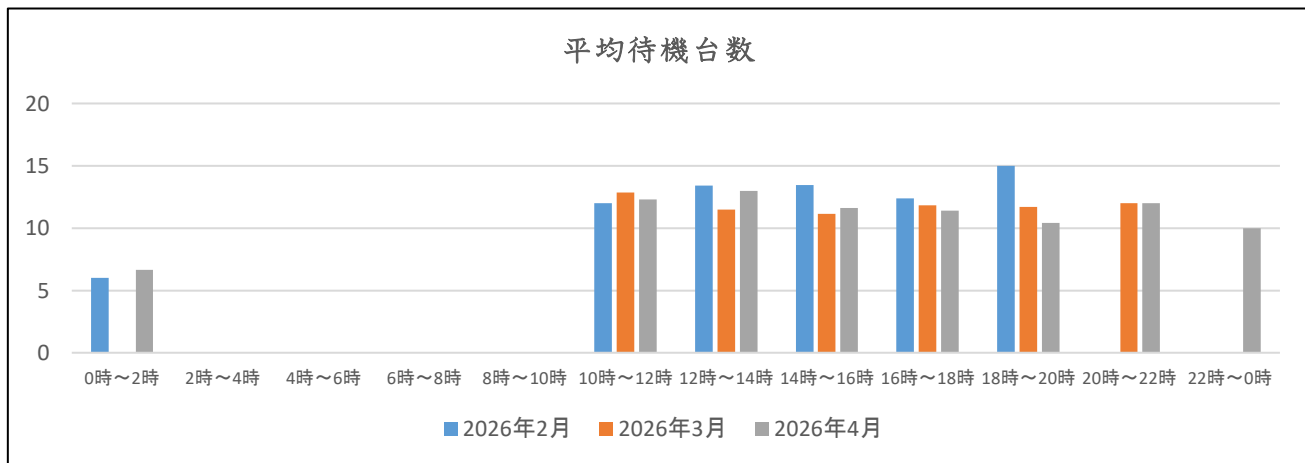
(調査方法)

- 1) 指導員が巡回時点に確認した「乗場(待機場含む)のタクシー待機台数」と「タクシー待ち客数」を調査したものです。
したがって、「調査時間帯」全ての時間に渡って調査したものではありません。

(注釈)

- 1) 「平均〇〇数」=「待機〇総数」÷「調査回数」
 ※「調査回数」とは、1ヵ月間の調査時間帯(2時間毎)の合計(延べ)数 (例)13時30分調査ならば、「12時～14時」
 2) 「平均タクシー待ち客数」が赤字表示は、「車両切れ」発生時間帯

なんば駅	平均待機台数			平均タクシー待ち客数		
	2026年2月	2026年3月	2026年4月	2026年2月	2026年3月	2026年4月
0時～2時	6		7	4		0
2時～4時						
4時～6時						
6時～8時						
8時～10時						
10時～12時	12	13	12	1	1	0
12時～14時	13	12	13	1	1	1
14時～16時	13	11	12	1	1	0
16時～18時	12	12	11	1	2	2
18時～20時	15	12	10	2	3	1
20時～22時		12	12		0	1
22時～0時			10			1



主要ターミナルにおけるタクシー待機状況・月別平均値(直近3ヶ月)

(調査方法)

1) 指導員が巡回時点に確認した「乗場(待機場含む)のタクシー待機台数」と「タクシー待ち客数」を調査したものです。
したがって、「調査時間帯」全ての時間に渡って調査したものではありません。

(注釈)

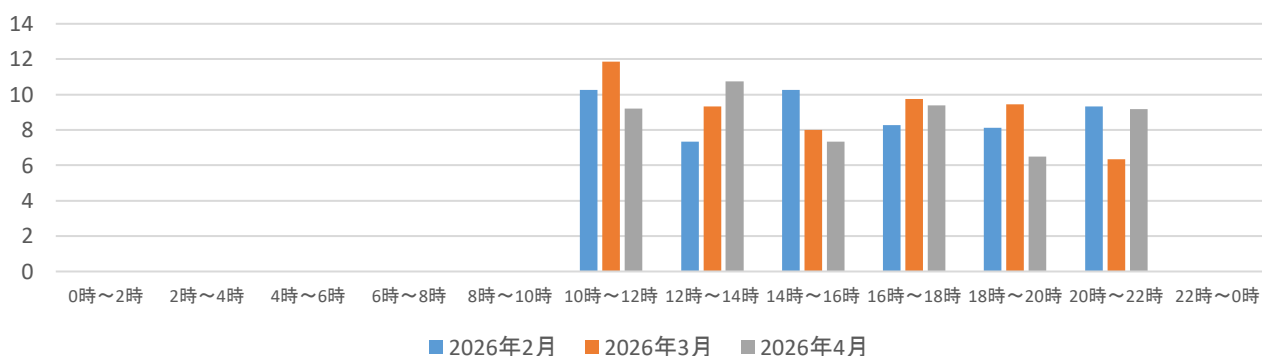
1) 「平均〇〇数」=「待機〇総数」÷「調査回数」

※「調査回数」とは、1ヵ月間の調査時間帯(2時間毎)の合計(延べ)数 (例)13時30分調査ならば、「12時～14時」

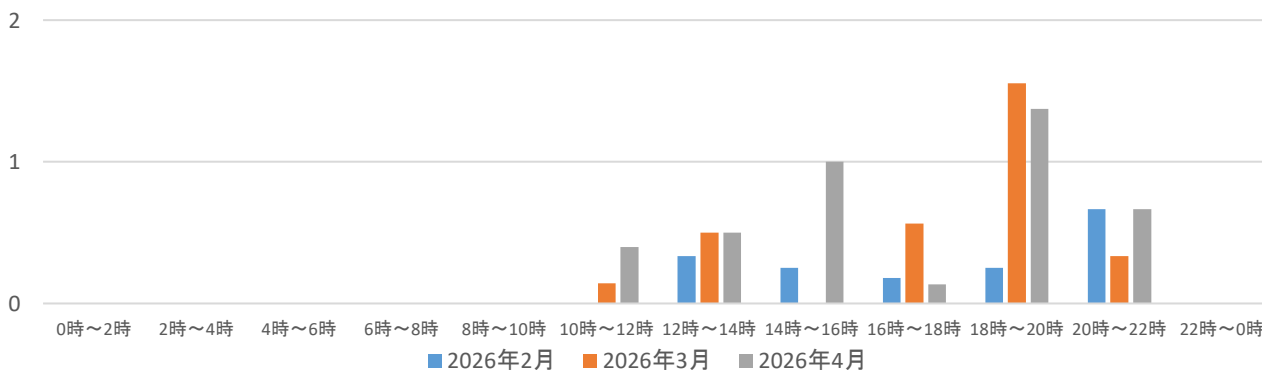
2) 「平均タクシー待ち客数」が赤字表示は、「車両切れ」発生時間帯

天王寺駅	平均待機台数			平均タクシー待ち客数		
	2026年2月	2026年3月	2026年4月	2026年2月	2026年3月	2026年4月
0時～2時						
2時～4時						
4時～6時						
6時～8時						
8時～10時						
10時～12時	10	12	9	0	0	0
12時～14時	7	9	11	0	1	1
14時～16時	10	8	7	0	0	1
16時～18時	8	10	9	0	1	0
18時～20時	8	9	7	0	2	1
20時～22時	9	6	9	1	0	1
22時～0時						

平均待機台数



平均待機客数



主要ターミナルにおけるタクシー待機状況・月別平均値(直近3ヶ月)

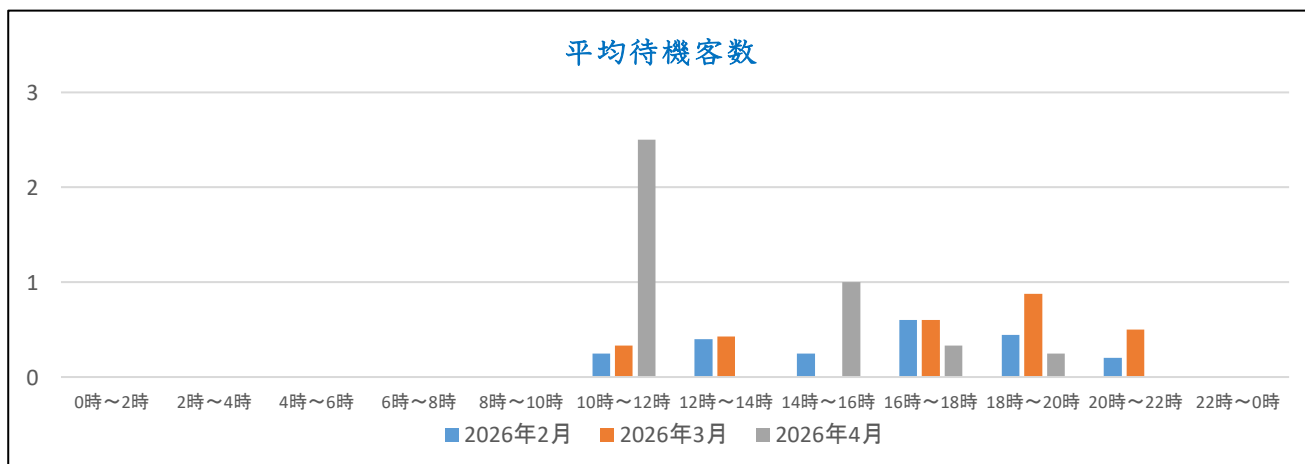
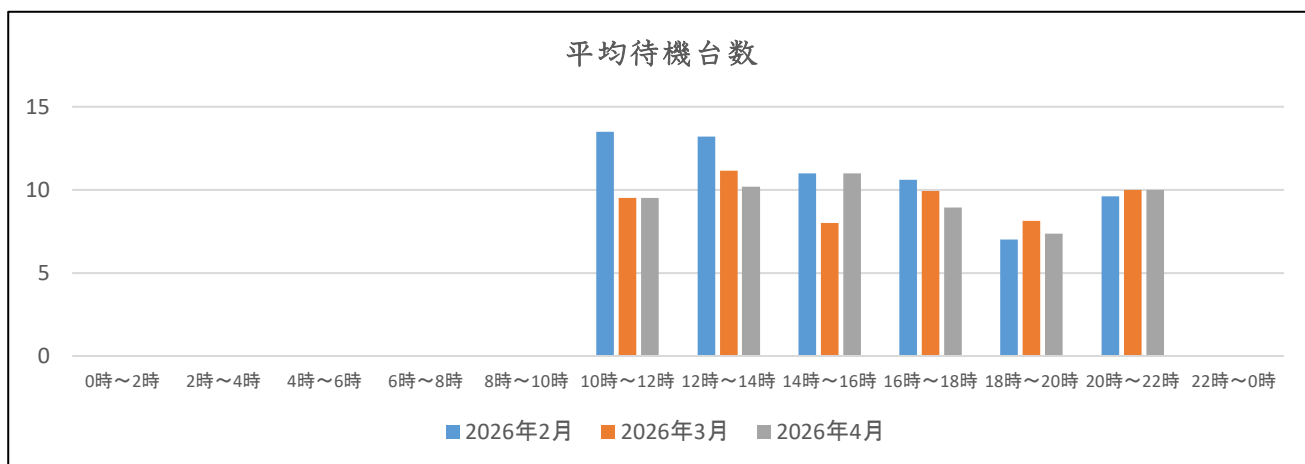
(調査方法)

- 1) 指導員が巡回時点に確認した「乗場(待機場含む)のタクシー待機台数」と「タクシー待ち客数」を調査したものです。
したがって、「調査時間帯」全ての時間に渡って調査したものではありません。

(注釈)

- 1) 「平均〇〇数」=「待機〇総数」÷「調査回数」
※「調査回数」とは、1ヵ月間の調査時間帯(2時間毎)の合計(延べ)数 (例)13時30分調査ならば、「12時～14時」
2) 「平均タクシー待ち客数」が赤字表示は、「車両切れ」発生時間帯

近鉄阿部野橋駅	平均待機台数			平均タクシー待ち客数		
	2026年2月	2026年3月	2026年4月	2026年2月	2026年3月	2026年4月
0時～2時						
2時～4時						
4時～6時						
6時～8時						
8時～10時						
10時～12時	14	10	10	0	0	3
12時～14時	13	11	10	0	0	0
14時～16時	11	8	11	0	0	1
16時～18時	11	10	9	1	1	0
18時～20時	7	8	7	0	1	0
20時～22時	10	10	10	0	1	0
22時～0時						



主要ターミナルにおけるタクシー待機状況・月別平均値(直近3ヶ月)

(調査方法)

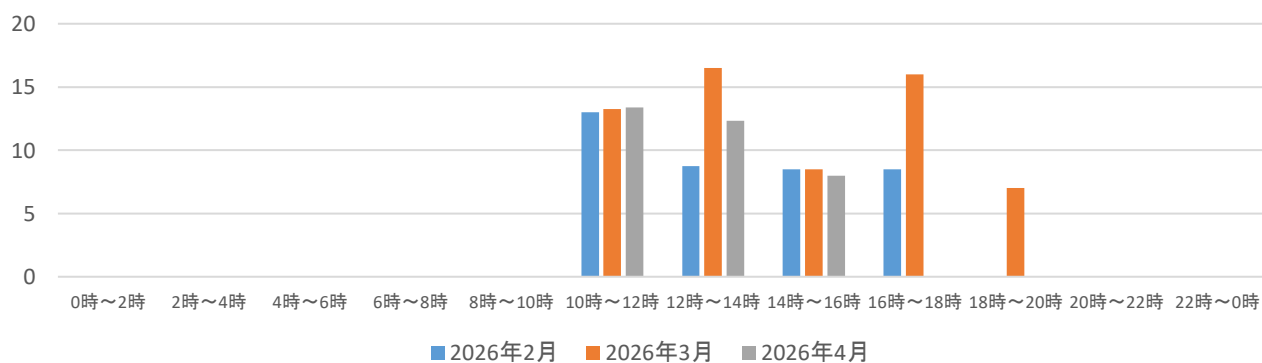
- 1) 指導員が巡回時点に確認した「乗場(待機場含む)のタクシー待機台数」と「タクシー待ち客数」を調査したものです。
したがって、「調査時間帯」全ての時間に渡って調査したものではありません。

(注釈)

- 1) 「平均〇〇数」=「待機〇総数」÷「調査回数」
※「調査回数」とは、1ヵ月間の調査時間帯(2時間毎)の合計(延べ)数 (例)13時30分調査ならば、「12時～14時」
2) 「平均タクシー待ち客数」が赤字表示は、「車両切れ」発生時間帯

塚東駅	平均待機台数			平均タクシー待ち客数		
	2026年2月	2026年3月	2026年4月	2026年2月	2026年3月	2026年4月
0時～2時						
2時～4時						
4時～6時						
6時～8時						
8時～10時						
10時～12時	13	13	13	1	1	1
12時～14時	9	17	12	1	1	0
14時～16時	9	9	8	1	1	1
16時～18時	9	16		0	0	
18時～20時		7			0	
20時～22時						
22時～0時						

平均待機台数



平均待機客数

