

## 主要ターミナルにおけるタクシー待機調査(9月中)

(調査方法)

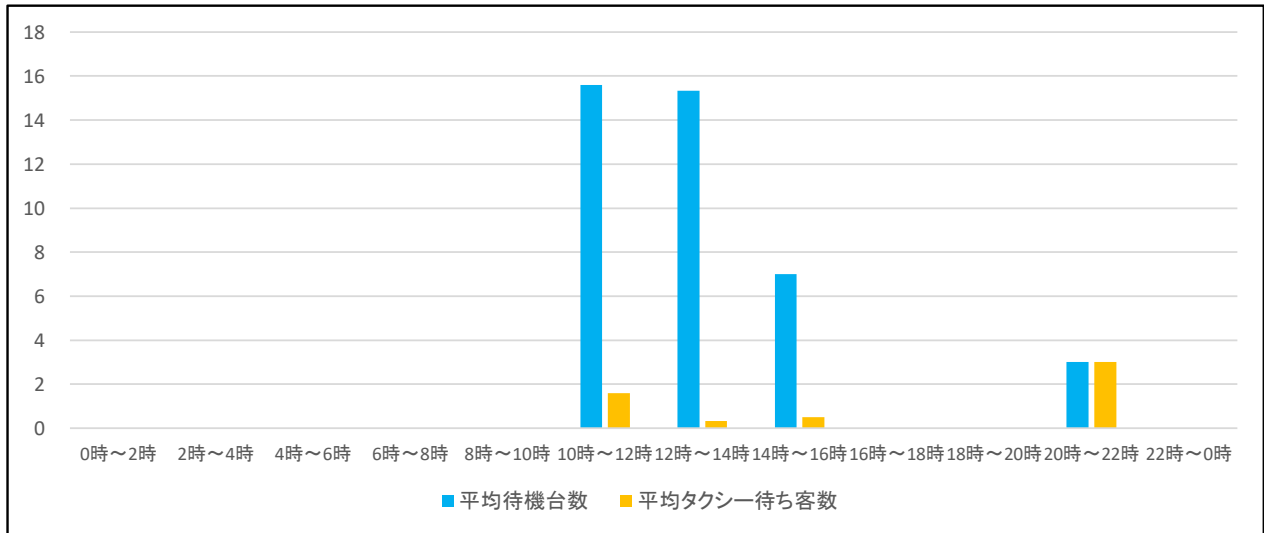
- 1) 指導員が巡回時点に確認した「乗場(待機場合む)のタクシー待機台数」と「タクシー待ち客数」を調査したものです。  
したがって、「調査時間帯」全ての時間に渡って調査したものではありません。

(注釈)

- 1) 「平均〇〇数」=「待機〇総数」÷「調査回数」  
※「調査回数」とは、1ヵ月間の調査時間帯(2時間毎)の合計(延べ)数 (例)13時30分調査ならば、「12時～14時」
- 2) 「平均タクシー待ち客数」が赤字表示は、「車両切れ」発生時間帯

調査箇所	千里中央駅	調査年月	2025年9月		
調査時間帯	調査回数	待機台数総数	タクシー待機客総数	平均待機台数	平均タクシー待ち客数
0時～2時	0回	0	0		
2時～4時	0回	0	0		
4時～6時	0回	0	0		
6時～8時	0回	0	0		
8時～10時	0回	0	0		
10時～12時	5回	78	8	16	2
12時～14時	3回	46	1	15	0
14時～16時	2回	14	1	7	1
16時～18時	0回	0	0		
18時～20時	0回	0	0		
20時～22時	3回	9	9	3	3
22時～0時	0回	0	0		

<時間帯別平均値>



<巡回時、現場状況>



## 主要ターミナルにおけるタクシー待機調査(9月中)

(調査方法)

- 1) 指導員が巡回時点に確認した「乗場(待機場含む)のタクシー待機台数」と「タクシー待ち客数」を調査したものです。  
したがって、「調査時間帯」全ての時間に渡って調査したものではありません。

(注釈)

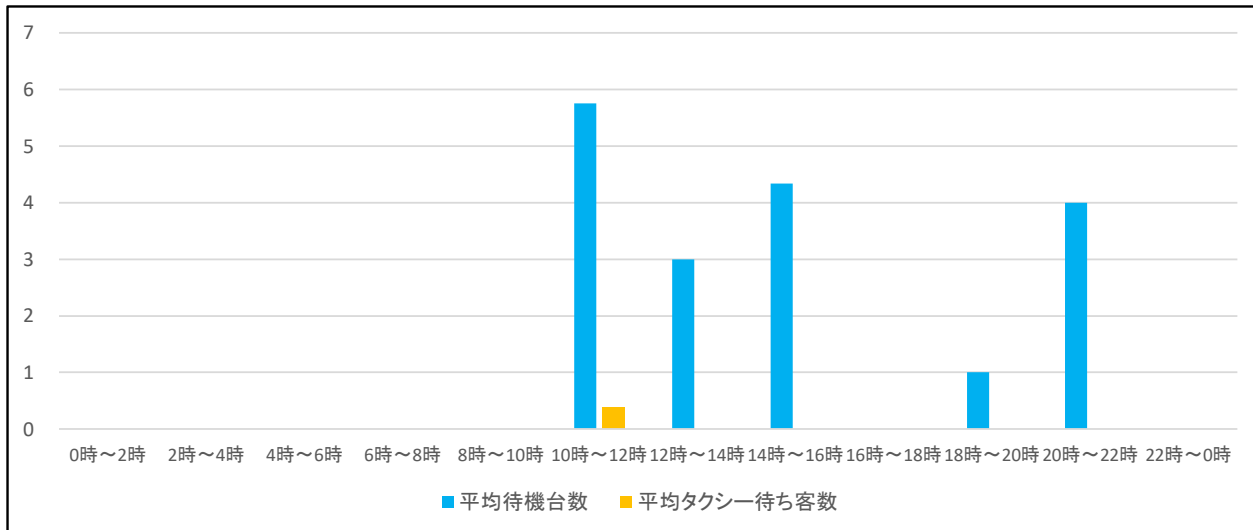
- 1) 「平均〇〇数」=「待機〇総数」÷「調査回数」

※「調査回数」とは、1ヵ月間の調査時間帯(2時間毎)の合計(延べ)数 (例)13時30分調査ならば、「12時～14時」

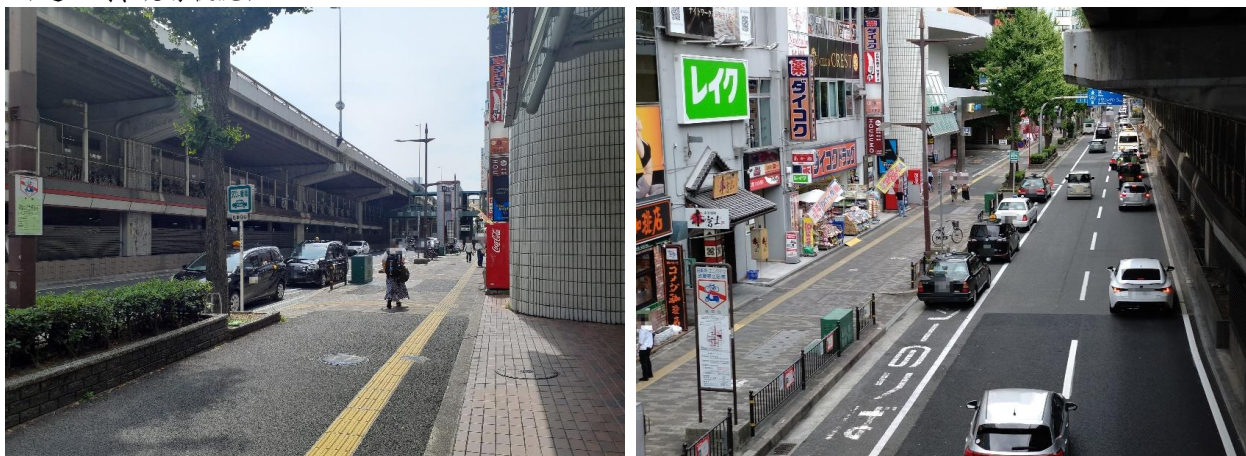
- 2) 「平均タクシー待ち客数」が赤字表示は、「車両切れ」発生時間帯

調査箇所	江坂駅		調査年月	2025年9月	
調査時間帯	調査回数	待機台数総数	タクシー待機客総数	平均待機台数	平均タクシー待ち客数
0時～2時	0回	0	0		
2時～4時	0回	0	0		
4時～6時	0回	0	0		
6時～8時	0回	0	0		
8時～10時	0回	0	0		
10時～12時	8回	46	3	6	0
12時～14時	2回	6	0	3	0
14時～16時	3回	13	0	4	0
16時～18時	0回	0	0		
18時～20時	1回	1	0	1	0
20時～22時	1回	4	0	4	0
22時～0時	0回	0	0		

<時間帯別平均値>



<巡回時、現場状況>



## 主要ターミナルにおけるタクシー待機調査(9月中)

(調査方法)

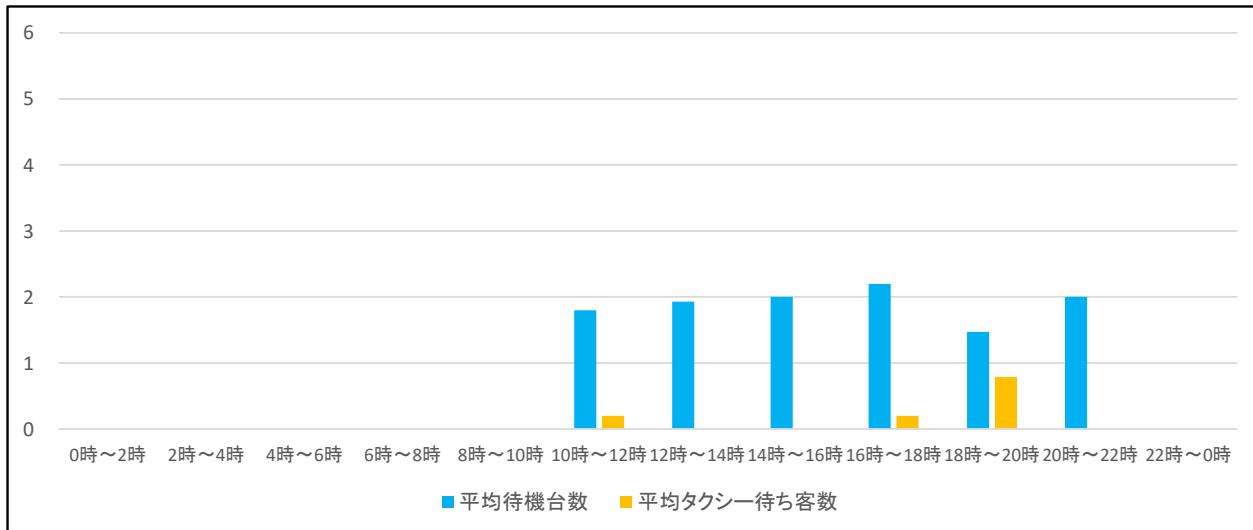
- 1) 指導員が巡回時点に確認した「乗場(待機場含む)のタクシー待機台数」と「タクシー待ち客数」を調査したものです。  
したがって、「調査時間帯」全ての時間に渡って調査したものではありません。

(注釈)

- 1) 「平均〇〇数」=「待機〇総数」÷「調査回数」  
※「調査回数」とは、1ヵ月間の調査時間帯(2時間毎)の合計(延べ)数 (例)13時30分調査ならば、「12時～14時」
- 2) 「平均タクシー待ち客数」が赤字表示は、「車両切れ」発生時間帯

調査箇所	十三駅	調査年月	2025年9月		
調査時間帯	調査回数	待機台数総数	タクシー待機客総数	平均待機台数	平均タクシー待ち客数
0時～2時	0回	0	0		
2時～4時	0回	0	0		
4時～6時	0回	0	0		
6時～8時	0回	0	0		
8時～10時	0回	0	0		
10時～12時	10回	18	2	2	0
12時～14時	14回	27	0	2	0
14時～16時	2回	4	0	2	0
16時～18時	5回	11	1	2	0
18時～20時	19回	28	15	1	1
20時～22時	2回	4	0	2	0
22時～0時	0回	0	0		

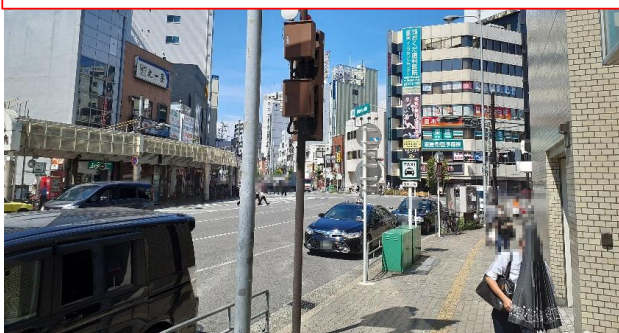
<時間帯別平均値>



<巡回時、現場状況>



9/2(火) 18時～20時の間、散見  
阪急宝塚線・庄内駅にて人身事故発生に伴う運休・遅延の影響により、利用者急増し、車両切れ発生



## 主要ターミナルにおけるタクシー待機調査(9月中)

(調査方法)

- 1) 指導員が巡回時点に確認した「乗場(待機場含む)のタクシー待機台数」と「タクシー待ち客数」を調査したものです。  
したがって、「調査時間帯」全ての時間に渡って調査したものではありません。

(注釈)

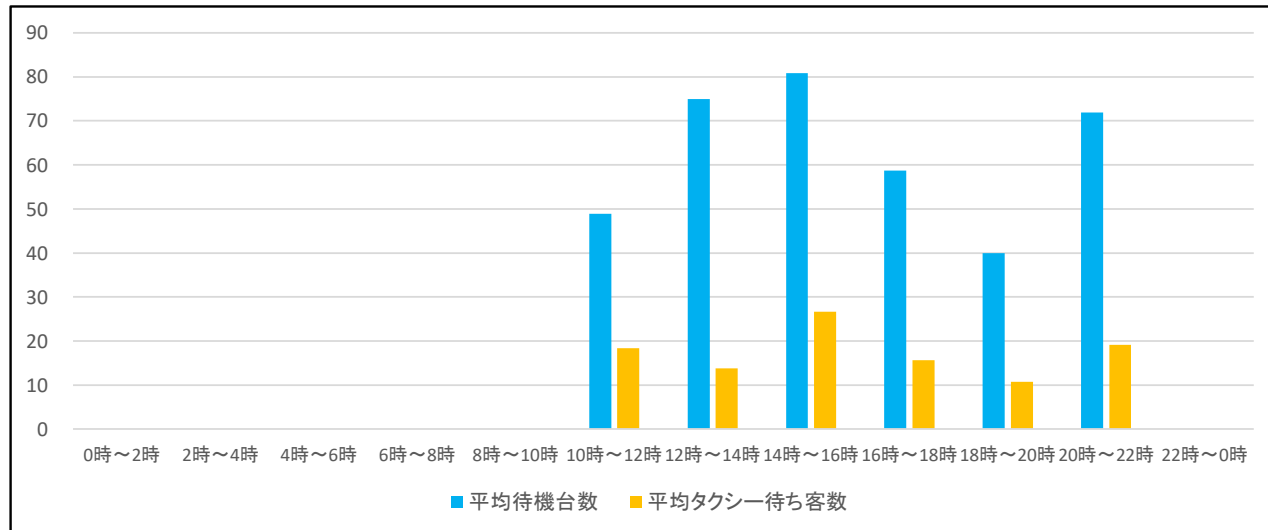
- 1) 「平均〇〇数」=「待機〇総数」÷「調査回数」

※「調査回数」とは、1ヵ月間の調査時間帯(2時間毎)の合計(延べ)数 (例)13時30分調査ならば、「12時～14時」

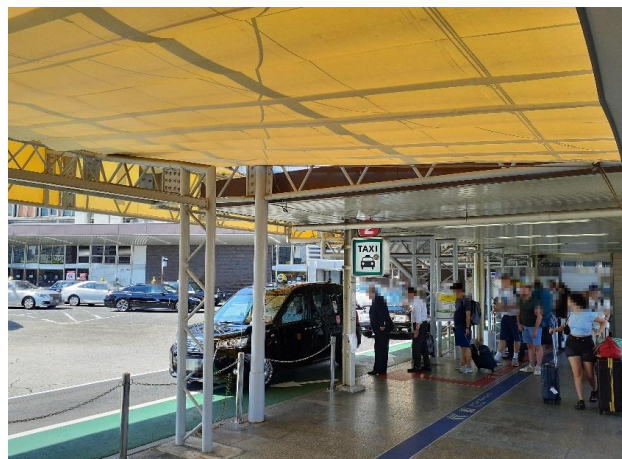
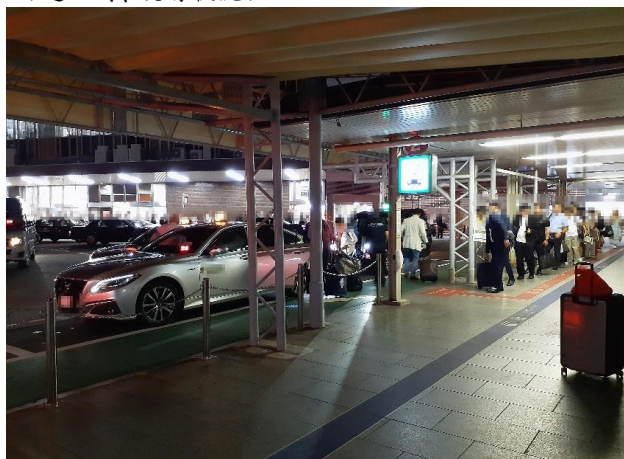
- 2) 「平均タクシー待ち客数」が赤字表示は、「車両切れ」発生時間帯

調査箇所	新大阪駅	調査年月	2025年9月		
調査時間帯	調査回数	待機台数総数	タクシー待機客総数	平均待機台数	平均タクシー待ち客数
0時～2時	0回	0	0		
2時～4時	0回	0	0		
4時～6時	0回	0	0		
6時～8時	0回	0	0		
8時～10時	0回	0	0		
10時～12時	13回	636	238	49	18
12時～14時	13回	975	179	75	14
14時～16時	13回	1051	346	81	27
16時～18時	21回	1233	328	59	16
18時～20時	4回	160	43	40	11
20時～22時	19回	1367	364	72	19
22時～0時	0回	0	0		

<時間帯別平均値>



<巡回時、現場状況>



## 主要ターミナルにおけるタクシー待機調査(9月中)

### (調査方法)

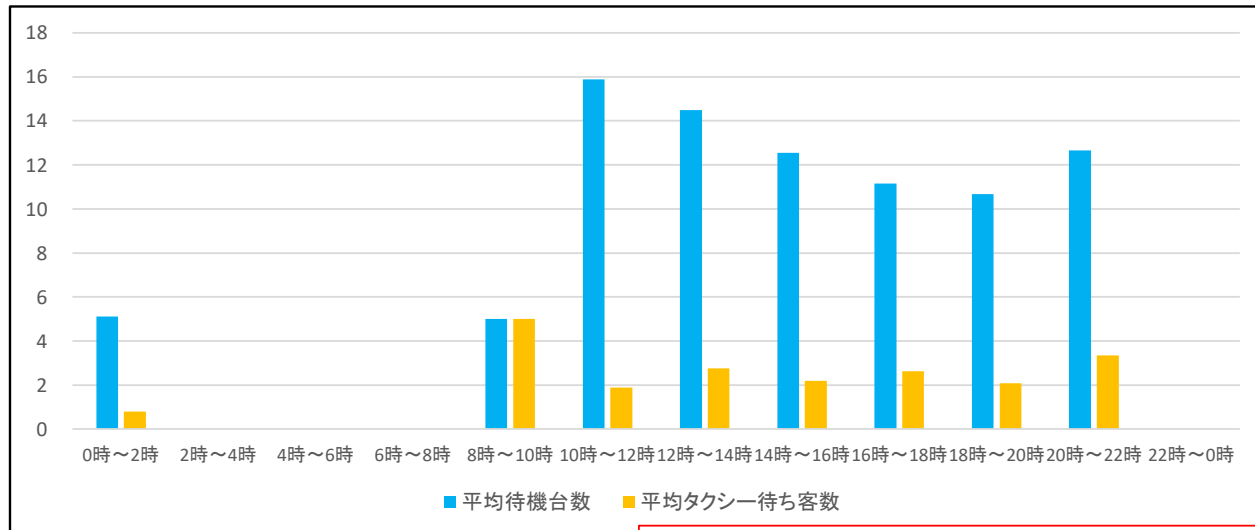
- 1) 指導員が巡回時点に確認した「乗場(待機場含む)のタクシー待機台数」と「タクシー待ち客数」を調査したものです。  
したがって、「調査時間帯」全ての時間に渡って調査したものではありません。

### (注釈)

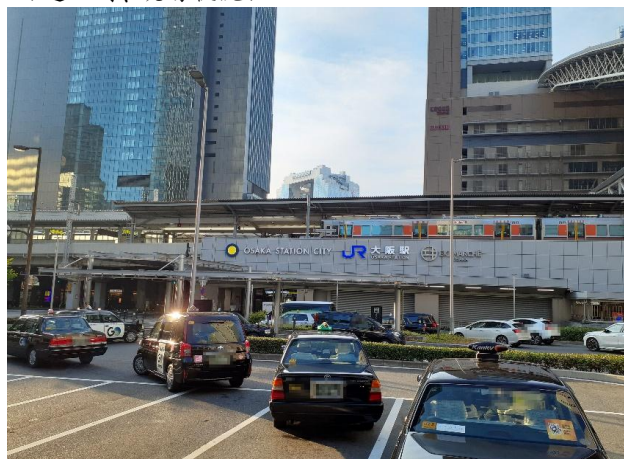
- 1) 「平均〇〇数」=「待機〇総数」÷「調査回数」  
※「調査回数」とは、1ヵ月間の調査時間帯(2時間毎)の合計(延べ)数 (例)13時30分調査ならば、「12時～14時」  
2) 「平均タクシー待ち客数」が赤字表示は、「車両切れ」発生時間帯

調査箇所	大阪駅桜橋口		調査年月	2025年9月	
調査時間帯	調査回数	待機台数総数	タクシー待機客総数	平均待機台数	平均タクシー待ち客数
0時～2時	19回	97	15	5	1
2時～4時	0回	0	0		
4時～6時	0回	0	0		
6時～8時	0回	0	0		
8時～10時	1回	5	5	5	5
10時～12時	18回	286	34	16	2
12時～14時	4回	58	11	15	3
14時～16時	11回	138	24	13	2
16時～18時	21回	234	55	11	3
18時～20時	12回	128	25	11	2
20時～22時	20回	253	67	13	3
22時～0時	0回	0	0		

### <時間帯別平均値>



### <巡回時、現場状況>



9/5(金) 15時～18時の間、散見  
台風5号の影響による東海道新幹線、JR在来線の運休・遅延発生に伴い、利用者急増し、車両切れ発生

9/12(金) 20時～21時の間、散見  
雨天に伴い、利用者増加による車両切れ発生



## 主要ターミナルにおけるタクシー待機調査(9月中)

(調査方法)

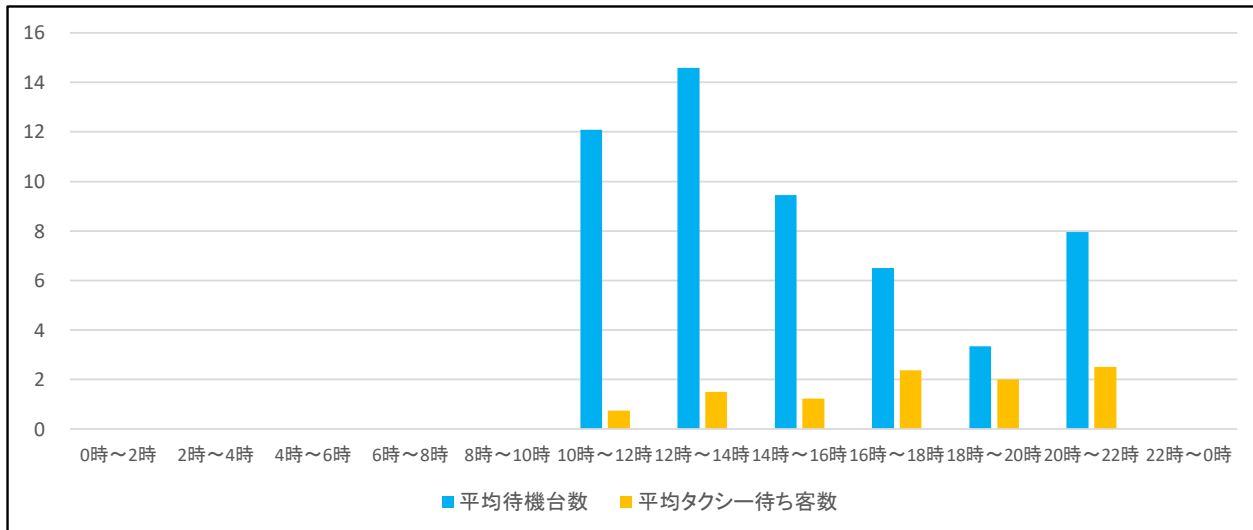
- 1) 指導員が巡回時点に確認した「乗場(待機場含む)のタクシー待機台数」と「タクシー待ち客数」を調査したものです。  
したがって、「調査時間帯」全ての時間に渡って調査したものではありません。

(注釈)

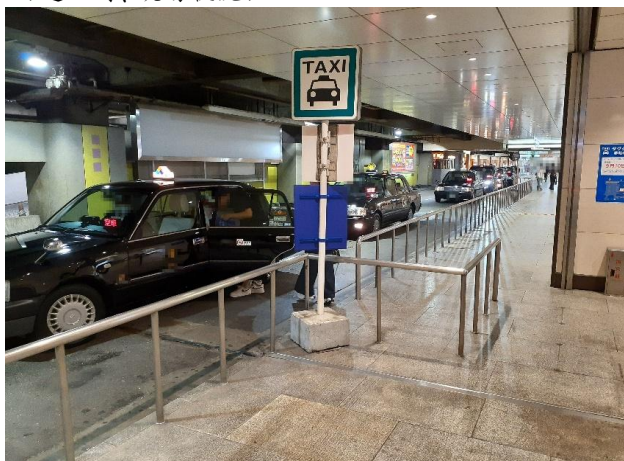
- 1) 「平均〇〇数」=「待機〇総数」÷「調査回数」  
※「調査回数」とは、1ヵ月間の調査時間帯(2時間毎)の合計(延べ)数 (例)13時30分調査ならば、「12時～14時」
- 2) 「平均タクシー待ち客数」が赤字表示は、「車両切れ」発生時間帯

調査箇所	阪急大阪梅田駅	調査年月	2025年9月		
調査時間帯	調査回数	待機台数総数	タクシー待機客総数	平均待機台数	平均タクシー待ち客数
0時～2時	9回	0	0	0	0
2時～4時	0回	0	0		
4時～6時	0回	0	0		
6時～8時	0回	0	0		
8時～10時	0回	0	0		
10時～12時	12回	145	9	12	1
12時～14時	12回	175	18	15	2
14時～16時	18回	170	22	9	1
16時～18時	22回	143	52	7	2
18時～20時	3回	10	6	3	2
20時～22時	20回	159	50	8	3
22時～0時	0回	0	0		

<時間帯別平均値>

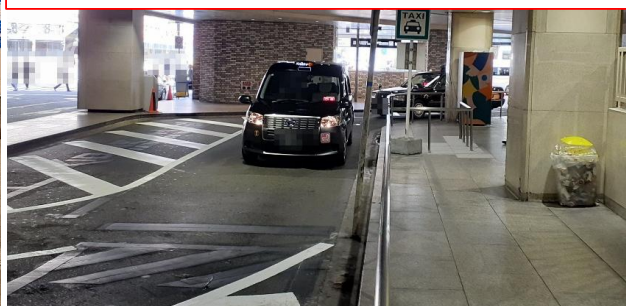


<巡回時、現場状況>



9/5(金)・9/6(土) 17時～18時の間、散見  
車両切れ発生(原因不明)  
新阪急ホテル解体工事に伴うタクシー乗場移設による待機車両  
台数減少が繁忙時間帯へ影響している可能性も考えられる

9/12(金) 20時～21時の間、散見  
雨天に伴い、利用者増加による車両切れ発生



## 主要ターミナルにおけるタクシー待機調査(9月中)

(調査方法)

- 1) 指導員が巡回時点に確認した「乗場(待機場含む)のタクシー待機台数」と「タクシー待ち客数」を調査したものです。  
したがって、「調査時間帯」全ての時間に渡って調査したものではありません。

(注釈)

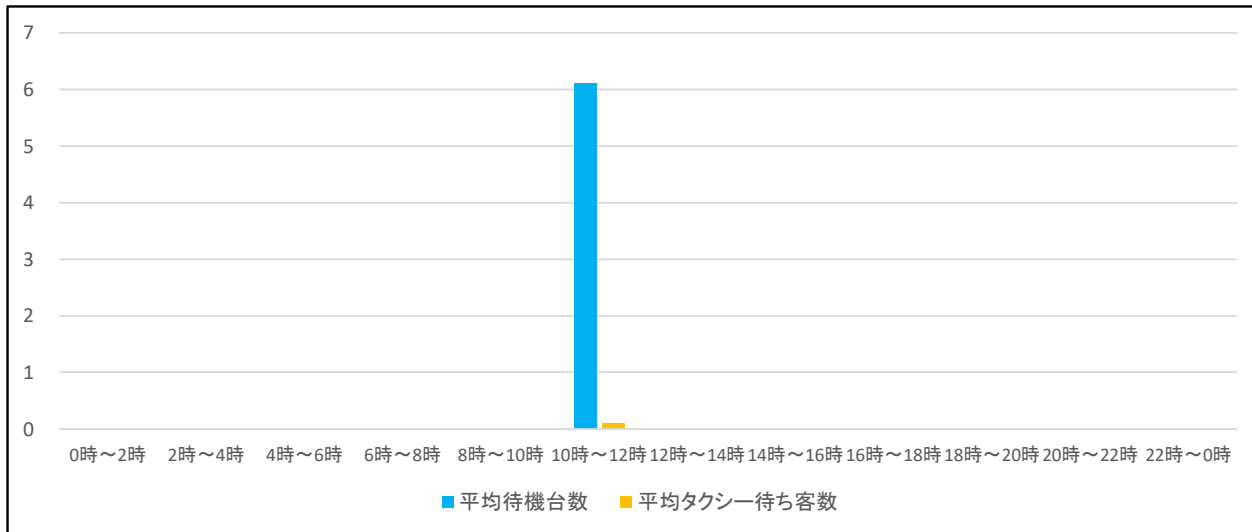
- 1) 「平均〇〇数」=「待機〇総数」÷「調査回数」  
※「調査回数」とは、1ヵ月間の調査時間帯(2時間毎)の合計(延べ)数 (例)13時30分調査ならば、「12時～14時」
- 2) 「平均タクシー待ち客数」が赤字表示は、「車両切れ」発生時間帯

調査箇所	京橋駅	調査年月	2025年9月
------	-----	------	---------

調査時間帯	調査回数	待機台数総数	タクシー待機客総数	平均待機台数	平均タクシー待ち客数
0時～2時	0回	0	0		
2時～4時	0回	0	0		
4時～6時	0回	0	0		
6時～8時	0回	0	0		
8時～10時	0回	0	0		
10時～12時	10回	61	1	6	0
12時～14時	0回	0	0		
14時～16時	0回	0	0		
16時～18時	0回	0	0		
18時～20時	0回	0	0		
20時～22時	0回	0	0		
22時～0時	0回	0	0		

< 時間帯別平均値 >



< 巡回時、現場状況 >



## 主要ターミナルにおけるタクシー待機調査(9月中)

(調査方法)

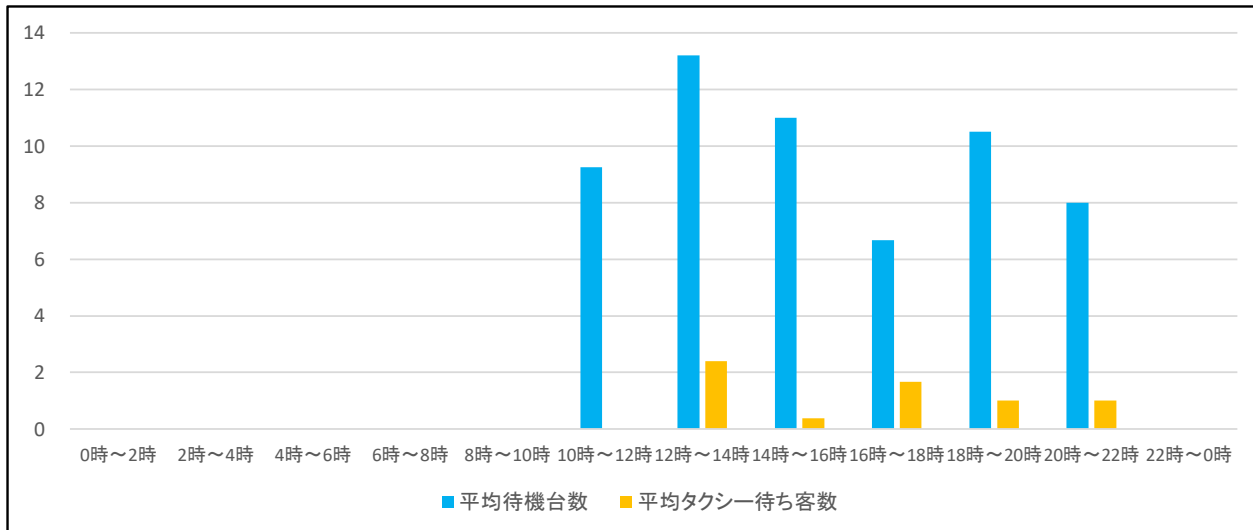
- 1) 指導員が巡回時点に確認した「乗場(待機場含む)のタクシー待機台数」と「タクシー待ち客数」を調査したものです。  
したがって、「調査時間帯」全ての時間に渡って調査したものではありません。

(注釈)

- 1) 「平均〇〇数」=「待機〇総数」÷「調査回数」  
※「調査回数」とは、1ヵ月間の調査時間帯(2時間毎)の合計(延べ)数 (例)13時30分調査ならば、「12時～14時」
- 2) 「平均タクシー待ち客数」が赤字表示は、「車両切れ」発生時間帯

調査箇所	なんば駅	調査 年月	2025年9月		
調査時間帯	調査回数	待機台数総数	タクシー待機客総数	平均待機台数	平均タクシー待ち客数
0時～2時	0回	0	0		
2時～4時	0回	0	0		
4時～6時	0回	0	0		
6時～8時	0回	0	0		
8時～10時	0回	0	0		
10時～12時	4回	37	0	9	0
12時～14時	5回	66	12	13	2
14時～16時	8回	88	3	11	0
16時～18時	3回	20	5	7	2
18時～20時	2回	21	2	11	1
20時～22時	1回	8	1	8	1
22時～0時	0回	0	0		

< 時間帯別平均値 >



< 巡回時、現場状況 >



## 主要ターミナルにおけるタクシー待機調査(9月中)

(調査方法)

- 1) 指導員が巡回時点に確認した「乗場(待機場含む)のタクシー待機台数」と「タクシー待ち客数」を調査したものです。  
したがって、「調査時間帯」全ての時間に渡って調査したものではありません。

(注釈)

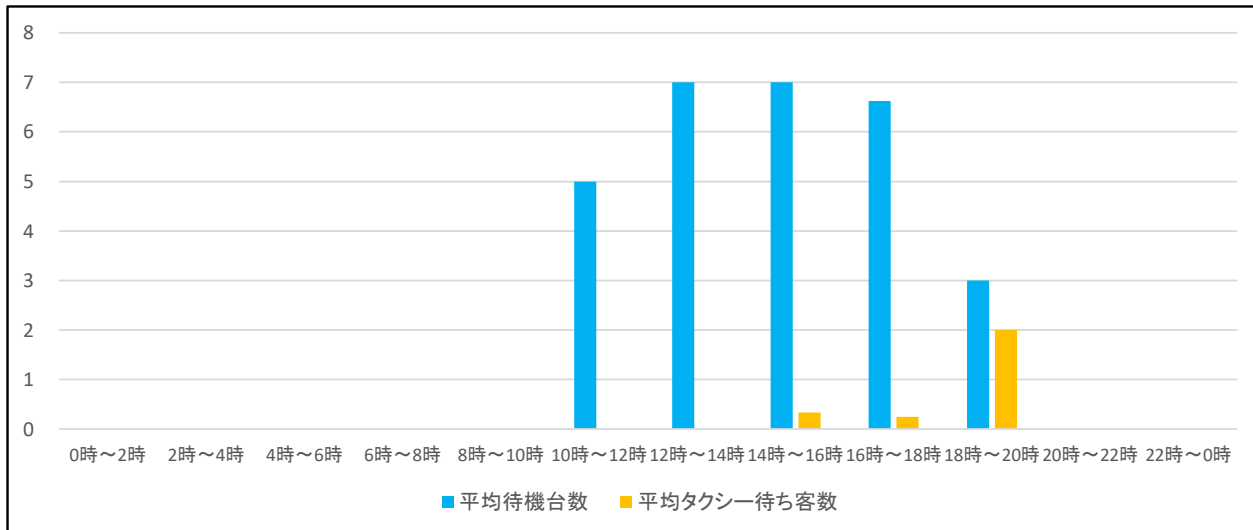
- 1) 「平均〇〇数」=「待機〇総数」÷「調査回数」  
※「調査回数」とは、1ヵ月間の調査時間帯(2時間毎)の合計(延べ)数 (例)13時30分調査ならば、「12時～14時」
- 2) 「平均タクシー待ち客数」が赤字表示は、「車両切れ」発生時間帯

調査箇所	天王寺駅	調査年月	2025年9月
------	------	------	---------

調査時間帯	調査回数	待機台数総数	タクシー待機客総数	平均待機台数	平均タクシー待ち客数
0時～2時	0回	0	0		
2時～4時	0回	0	0		
4時～6時	0回	0	0		
6時～8時	0回	0	0		
8時～10時	0回	0	0		
10時～12時	2回	10	0	5	0
12時～14時	4回	28	0	7	0
14時～16時	6回	42	2	7	0
16時～18時	8回	53	2	7	0
18時～20時	2回	6	4	3	2
20時～22時	0回	0	0		
22時～0時	0回	0	0		

< 時間帯別平均値 >



< 巡回時、現場状況 >



## 主要ターミナルにおけるタクシー待機調査(9月中)

(調査方法)

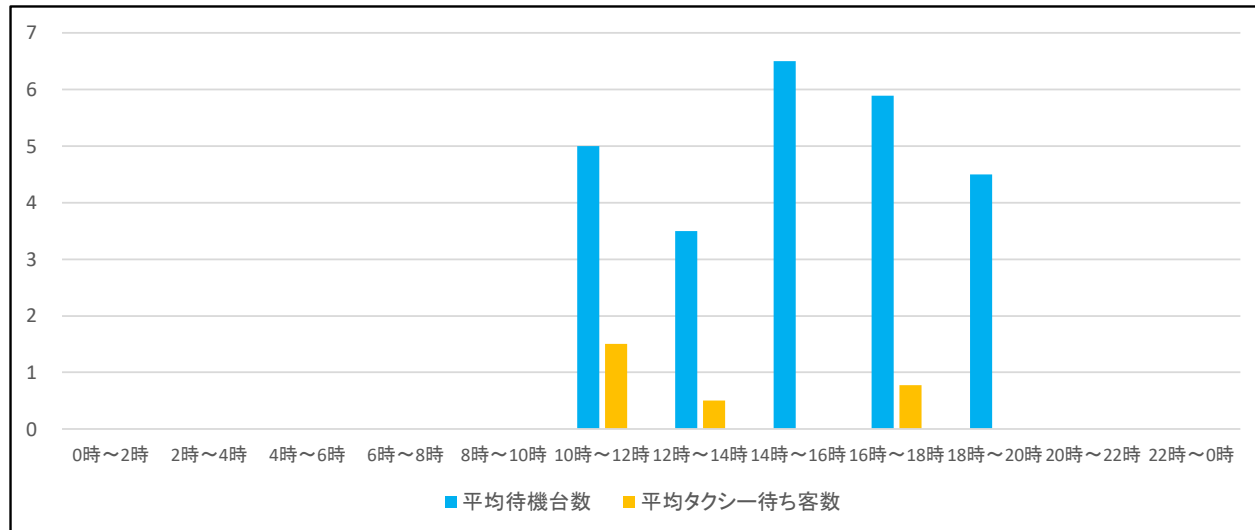
- 1) 指導員が巡回時点に確認した「乗場(待機場含む)のタクシー待機台数」と「タクシー待ち客数」を調査したものです。  
したがって、「調査時間帯」全ての時間に渡って調査したものではありません。

(注釈)

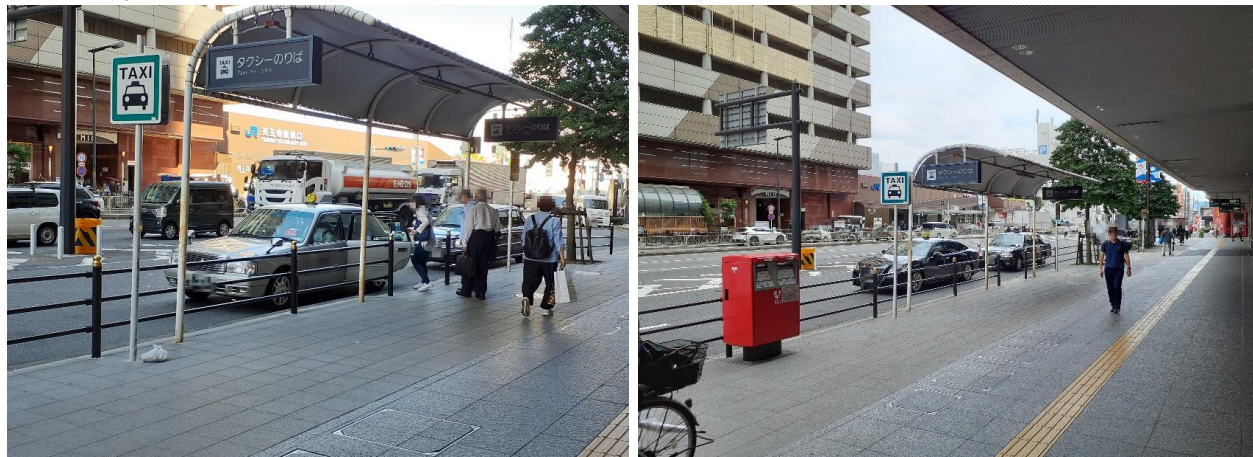
- 1) 「平均〇〇数」=「待機〇総数」÷「調査回数」  
※「調査回数」とは、1ヵ月間の調査時間帯(2時間毎)の合計(延べ)数 (例)13時30分調査ならば、「12時～14時」
- 2) 「平均タクシー待ち客数」が赤字表示は、「車両切れ」発生時間帯

調査箇所	近鉄阿部野橋駅	調査年月	2025年9月		
調査時間帯	調査回数	待機台数総数	タクシー待機客総数	平均待機台数	平均タクシー待ち客数
0時～2時	0回	0	0		
2時～4時	0回	0	0		
4時～6時	0回	0	0		
6時～8時	0回	0	0		
8時～10時	0回	0	0		
10時～12時	2回	10	3	5	2
12時～14時	4回	14	2	4	1
14時～16時	4回	26	0	7	0
16時～18時	9回	53	7	6	1
18時～20時	2回	9	0	5	0
20時～22時	0回	0	0		
22時～0時	0回	0	0		

<時間帯別平均値>



<巡回時、現場状況>



## 主要ターミナルにおけるタクシー待機調査(9月中)

(調査方法)

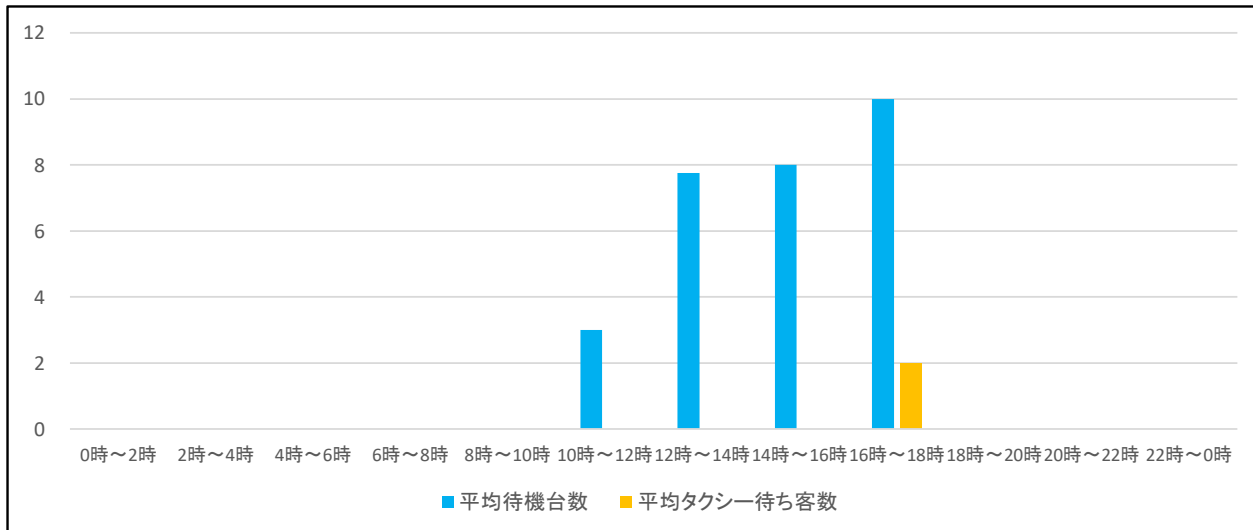
- 1) 指導員が巡回時点に確認した「乗場(待機場含む)のタクシー待機台数」と「タクシー待ち客数」を調査したものです。  
したがって、「調査時間帯」全ての時間に渡って調査したものではありません。

(注釈)

- 1) 「平均〇〇数」=「待機〇総数」÷「調査回数」  
※「調査回数」とは、1ヵ月間の調査時間帯(2時間毎)の合計(延べ)数 (例)13時30分調査ならば、「12時～14時」
- 2) 「平均タクシー待ち客数」が赤字表示は、「車両切れ」発生時間帯

調査箇所	塚東駅		調査年月	2025年9月	
調査時間帯	調査回数	待機台数総数	タクシー待機客総数	平均待機台数	平均タクシー待ち客数
0時～2時	0回	0	0		
2時～4時	0回	0	0		
4時～6時	0回	0	0		
6時～8時	0回	0	0		
8時～10時	0回	0	0		
10時～12時	2回	6	0	3	0
12時～14時	4回	31	0	8	0
14時～16時	1回	8	0	8	0
16時～18時	1回	10	2	10	2
18時～20時	0回	0	0		
20時～22時	0回	0	0		
22時～0時	0回	0	0		

< 時間帯別平均値 >



< 巡回時、現場状況 >

