

## 主要ターミナルにおけるタクシー待機調査(8月中)

(調査方法)

- 1) 指導員が巡回時点に確認した「乗場(待機場合む)のタクシー待機台数」と「タクシー待ち客数」を調査したものです。  
したがって、「調査時間帯」全ての時間に渡って調査したものでは、ありません。

(注釈)

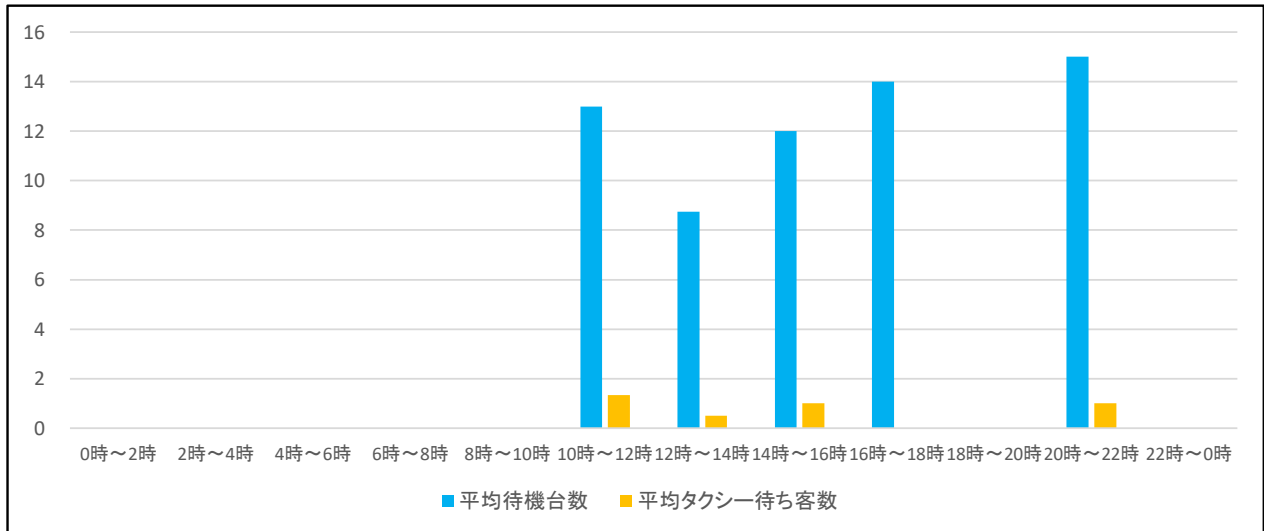
- 1) 「平均〇〇数」=「待機〇総数」÷「調査回数」

※「調査回数」とは、1ヵ月間の調査時間帯(2時間毎)の合計(延べ)数 (例)13時30分調査ならば、「12時～14時」

- 2) 「平均タクシー待ち客数」が赤字表示は、「車両切れ」発生時間帯

調査箇所	千里中央駅	調査年月	2025年8月		
調査時間帯	調査回数	待機台数総数	タクシー待機客総数	平均待機台数	平均タクシー待ち客数
0時～2時	0回	0	0		
2時～4時	0回	0	0		
4時～6時	0回	0	0		
6時～8時	0回	0	0		
8時～10時	0回	0	0		
10時～12時	3回	39	4	13	1
12時～14時	4回	35	2	9	1
14時～16時	1回	12	1	12	1
16時～18時	1回	14	0	14	0
18時～20時	0回	0	0		
20時～22時	1回	15	1	15	1
22時～0時	0回	0	0		

<時間帯別平均値>



<巡回時、現場状況>



## 主要ターミナルにおけるタクシー待機調査(8月中)

(調査方法)

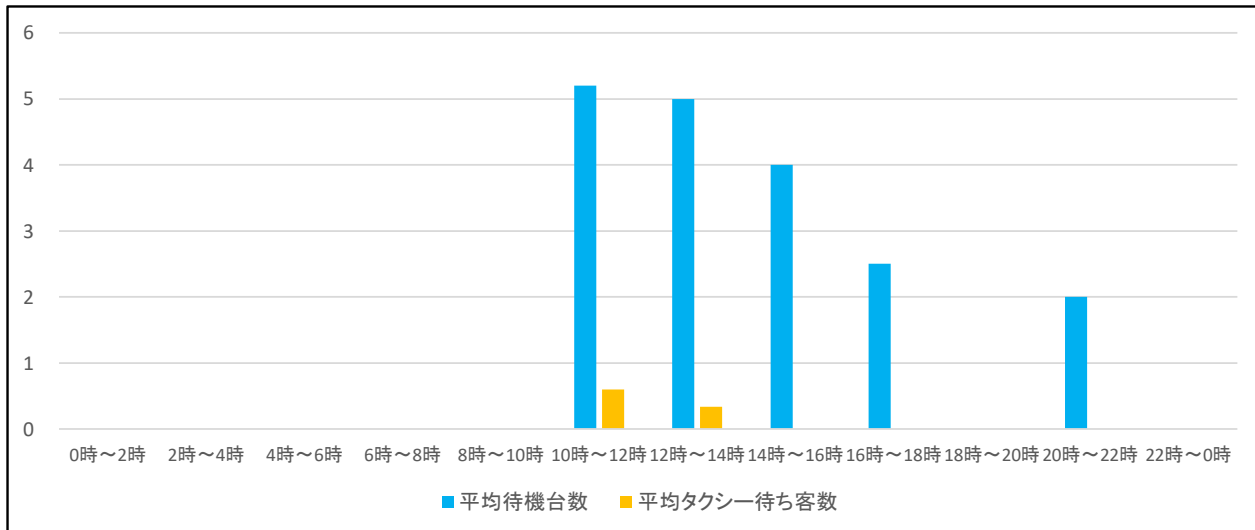
- 1) 指導員が巡回時点に確認した「乗場(待機場含む)のタクシー待機台数」と「タクシー待ち客数」を調査したものです。  
したがって、「調査時間帯」全ての時間に渡って調査したものではありません。

(注釈)

- 1) 「平均〇〇数」=「待機〇総数」÷「調査回数」  
※「調査回数」とは、1ヵ月間の調査時間帯(2時間毎)の合計(延べ)数 (例)13時30分調査ならば、「12時～14時」
- 2) 「平均タクシー待ち客数」が赤字表示は、「車両切れ」発生時間帯

調査箇所	江坂駅	調査年月	2025年8月		
調査時間帯	調査回数	待機台数総数	タクシー待機客総数	平均待機台数	平均タクシー待ち客数
0時～2時	0回	0	0		
2時～4時	0回	0	0		
4時～6時	0回	0	0		
6時～8時	0回	0	0		
8時～10時	0回	0	0		
10時～12時	5回	26	3	5	1
12時～14時	3回	15	1	5	0
14時～16時	3回	12	0	4	0
16時～18時	2回	5	0	3	0
18時～20時	0回	0	0		
20時～22時	1回	2	0	2	0
22時～0時	0回	0	0		

<時間帯別平均値>



<巡回時、現場状況>



## 主要ターミナルにおけるタクシー待機調査(8月中)

(調査方法)

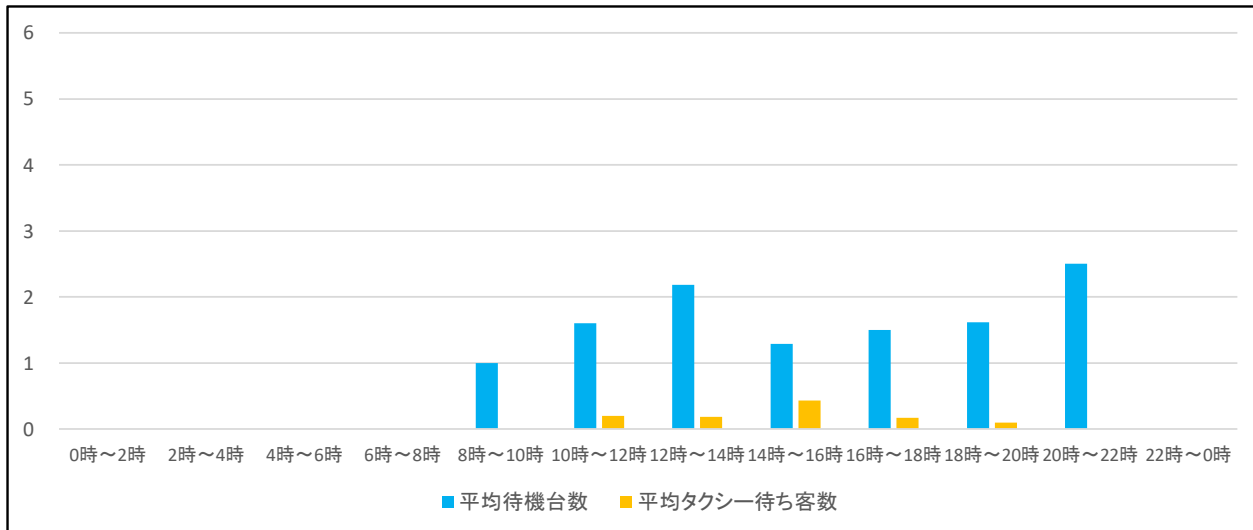
- 1) 指導員が巡回時点に確認した「乗場(待機場含む)のタクシー待機台数」と「タクシー待ち客数」を調査したものです。  
したがって、「調査時間帯」全ての時間に渡って調査したものではありません。

(注釈)

- 1) 「平均〇〇数」=「待機〇総数」÷「調査回数」  
※「調査回数」とは、1ヵ月間の調査時間帯(2時間毎)の合計(延べ)数 (例)13時30分調査ならば、「12時～14時」
- 2) 「平均タクシー待ち客数」が赤字表示は、「車両切れ」発生時間帯

調査箇所	十三駅	調査年月	2025年8月		
調査時間帯	調査回数	待機台数総数	タクシー待機客総数	平均待機台数	平均タクシー待ち客数
0時～2時	0回	0	0		
2時～4時	0回	0	0		
4時～6時	0回	0	0		
6時～8時	0回	0	0		
8時～10時	1回	1	0	1	0
10時～12時	15回	24	3	2	0
12時～14時	11回	24	2	2	0
14時～16時	7回	9	3	1	0
16時～18時	6回	9	1	2	0
18時～20時	21回	34	2	2	0
20時～22時	2回	5	0	3	0
22時～0時	0回	0	0		

<時間帯別平均値>



<巡回時、現場状況>



## 主要ターミナルにおけるタクシー待機調査(8月中)

(調査方法)

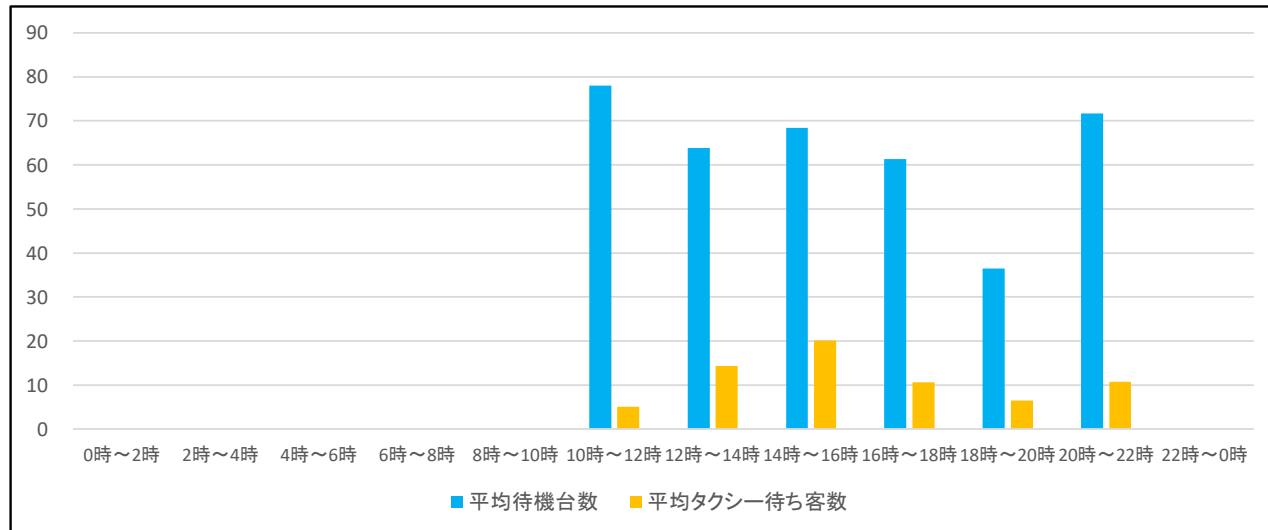
- 1) 指導員が巡回時点に確認した「乗場(待機場含む)のタクシー待機台数」と「タクシー待ち客数」を調査したものです。  
したがって、「調査時間帯」全ての時間に渡って調査したものではありません。

(注釈)

- 1) 「平均〇〇数」=「待機〇総数」÷「調査回数」  
※「調査回数」とは、1ヵ月間の調査時間帯(2時間毎)の合計(延べ)数 (例)13時30分調査ならば、「12時～14時」
- 2) 「平均タクシー待ち客数」が赤字表示は、「車両切れ」発生時間帯

調査箇所	新大阪駅	調査年月	2025年8月		
調査時間帯	調査回数	待機台数総数	タクシー待機客総数	平均待機台数	平均タクシー待ち客数
0時～2時	0回	0	0		
2時～4時	0回	0	0		
4時～6時	0回	0	0		
6時～8時	0回	0	0		
8時～10時	0回	0	0		
10時～12時	15回	1171	75	78	5
12時～14時	15回	958	215	64	14
14時～16時	26回	1780	522	68	20
16時～18時	23回	1410	244	61	11
18時～20時	2回	73	13	37	7
20時～22時	22回	1578	236	72	11
22時～0時	0回	0	0		

<時間帯別平均値>



<巡回時、現場状況>



## 主要ターミナルにおけるタクシー待機調査(8月中)

### (調査方法)

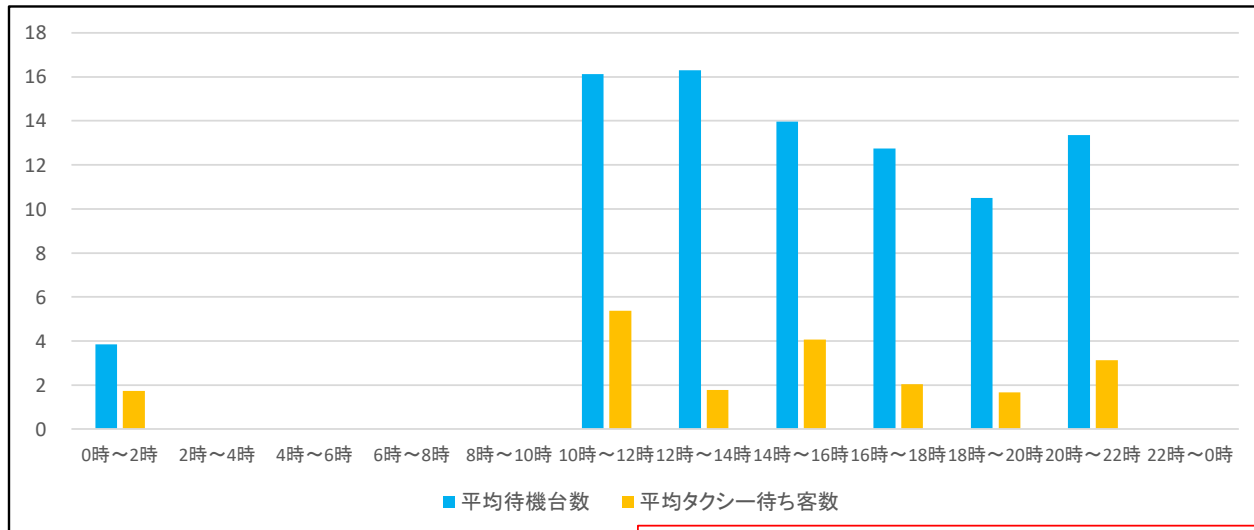
- 1) 指導員が巡回時点に確認した「乗場(待機場含む)のタクシー待機台数」と「タクシー待ち客数」を調査したものです。  
したがって、「調査時間帯」全ての時間に渡って調査したものではありません。

### (注釈)

- 1) 「平均〇〇数」=「待機〇総数」÷「調査回数」  
※「調査回数」とは、1ヵ月間の調査時間帯(2時間毎)の合計(延べ)数 (例)13時30分調査ならば、「12時～14時」  
2) 「平均タクシー待ち客数」が赤字表示は、「車両切れ」発生時間帯

調査箇所	大阪駅桜橋口		調査年月	2025年8月	
調査時間帯	調査回数	待機台数総数	タクシー待機客総数	平均待機台数	平均タクシー待ち客数
0時～2時	25回	96	43	4	2
2時～4時	0回	0	0		
4時～6時	0回	0	0		
6時～8時	0回	0	0		
8時～10時	0回	0	0		
10時～12時	16回	258	86	16	5
12時～14時	13回	212	23	16	2
14時～16時	27回	377	110	14	4
16時～18時	35回	446	71	13	2
18時～20時	6回	63	10	11	2
20時～22時	23回	307	72	13	3
22時～0時	0回	0	0		

### <時間帯別平均値>



### <巡回時、現場状況>



8/1(火) 15時～18時の間、散見  
JR塚本駅貨物線沿線での火災発生に伴う運休・遅延の影響により、利用者急増し、車両切れ発生  
8/14(木) 0時～2時の間  
大阪メトロ中央線(8/13 21:30停電による)運休の影響による万博来場帰宅困難者対応のため、JR大阪環状線を深夜運行(臨時列車7本増発)した結果、利用者急増し、車両切れ発生



## 主要ターミナルにおけるタクシー待機調査(8月中)

(調査方法)

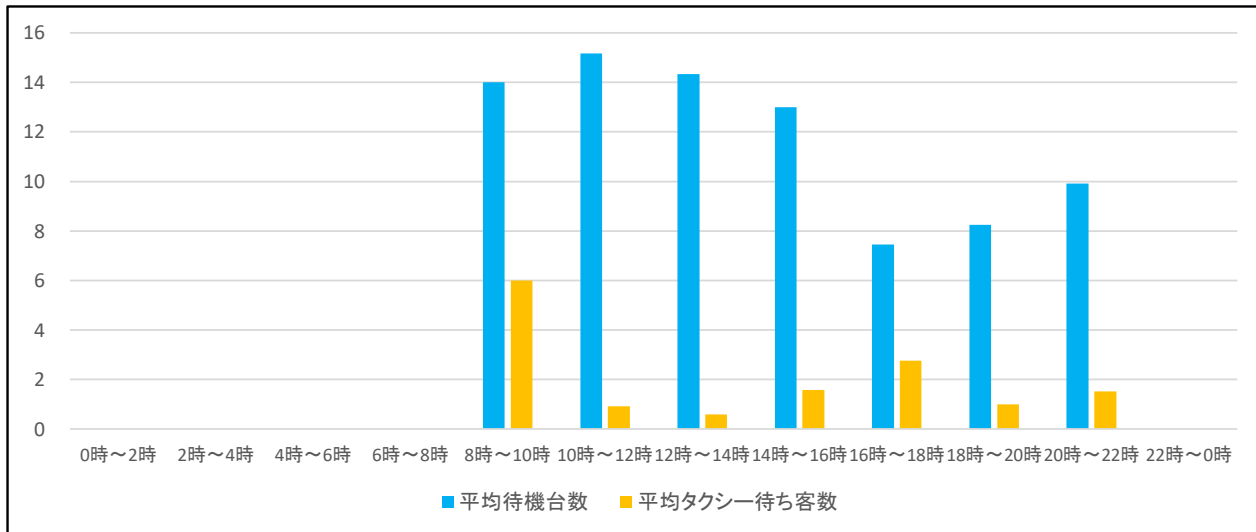
- 1) 指導員が巡回時点に確認した「乗場(待機場含む)のタクシー待機台数」と「タクシー待ち客数」を調査したものです。  
したがって、「調査時間帯」全ての時間に渡って調査したものではありません。

(注釈)

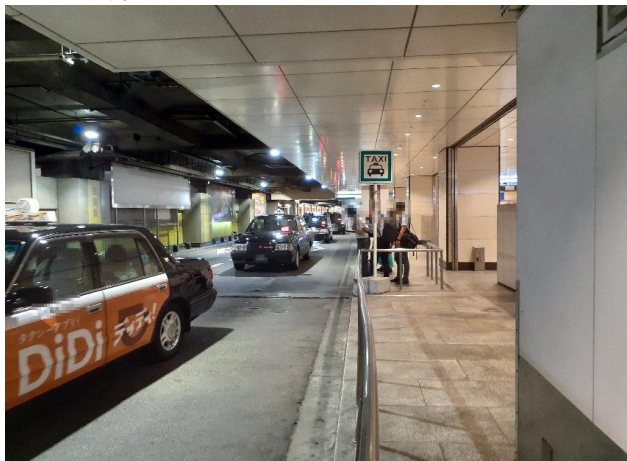
- 1) 「平均〇〇数」=「待機〇総数」÷「調査回数」  
※「調査回数」とは、1ヵ月間の調査時間帯(2時間毎)の合計(延べ)数 (例)13時30分調査ならば、「12時～14時」
- 2) 「平均タクシー待ち客数」が赤字表示は、「車両切れ」発生時間帯

調査箇所	阪急大阪梅田駅	調査年月	2025年8月		
調査時間帯	調査回数	待機台数総数	タクシー待機客総数	平均待機台数	平均タクシー待ち客数
0時～2時	0回	0	0		
2時～4時	0回	0	0		
4時～6時	0回	0	0		
6時～8時	0回	0	0		
8時～10時	1回	14	6	14	6
10時～12時	12回	182	11	15	1
12時～14時	12回	172	7	14	1
14時～16時	26回	338	41	13	2
16時～18時	20回	149	55	7	3
18時～20時	4回	33	4	8	1
20時～22時	21回	208	32	10	2
22時～0時	0回	0	0		

<時間帯別平均値>



<巡回時、現場状況>



8/1(火) 15時～18時の間、散見  
JR塚本駅貨物線沿線での火災発生に伴う運休・遅延の影響により、利用者急増し、車両切れ発生



## 主要ターミナルにおけるタクシー待機調査(8月中)

(調査方法)

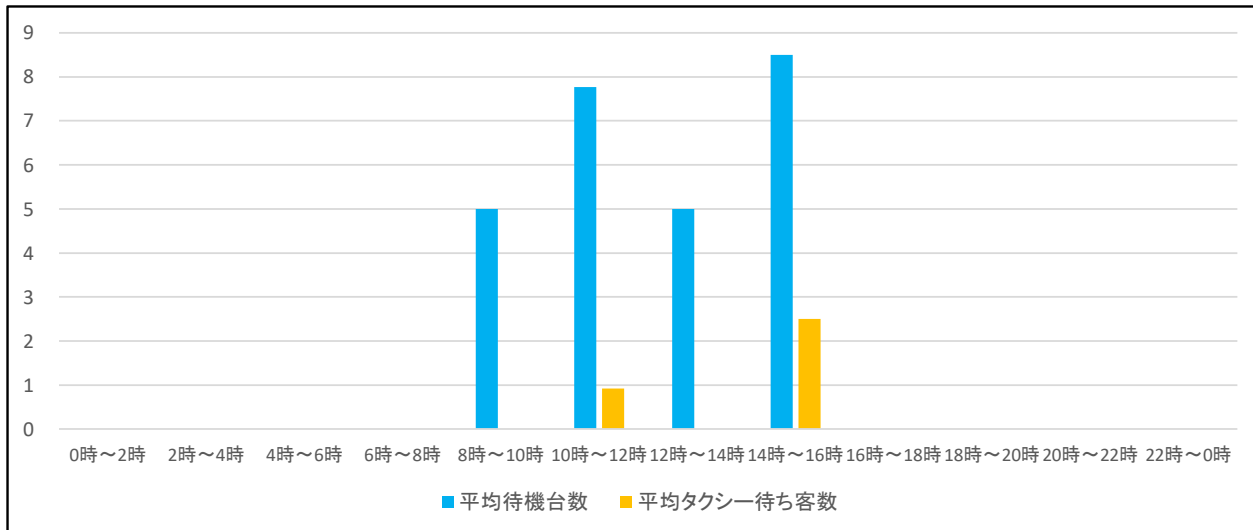
- 1) 指導員が巡回時点に確認した「乗場(待機場含む)のタクシー待機台数」と「タクシー待ち客数」を調査したものです。  
したがって、「調査時間帯」全ての時間に渡って調査したものではありません。

(注釈)

- 1) 「平均〇〇数」=「待機〇総数」÷「調査回数」  
※「調査回数」とは、1ヵ月間の調査時間帯(2時間毎)の合計(延べ)数 (例)13時30分調査ならば、「12時～14時」
- 2) 「平均タクシー待ち客数」が赤字表示は、「車両切れ」発生時間帯

調査箇所	京橋駅	調査年月	2025年8月		
調査時間帯	調査回数	待機台数総数	タクシー待機客総数	平均待機台数	平均タクシー待ち客数
0時～2時	0回	0	0		
2時～4時	0回	0	0		
4時～6時	0回	0	0		
6時～8時	0回	0	0		
8時～10時	1回	5	0	5	0
10時～12時	13回	101	12	8	1
12時～14時	1回	5	0	5	0
14時～16時	2回	17	5	9	3
16時～18時	0回	0	0		
18時～20時	0回	0	0		
20時～22時	0回	0	0		
22時～0時	0回	0	0		

< 時間帯別平均値 >



< 巡回時、現場状況 >



## 主要ターミナルにおけるタクシー待機調査(8月中)

### (調査方法)

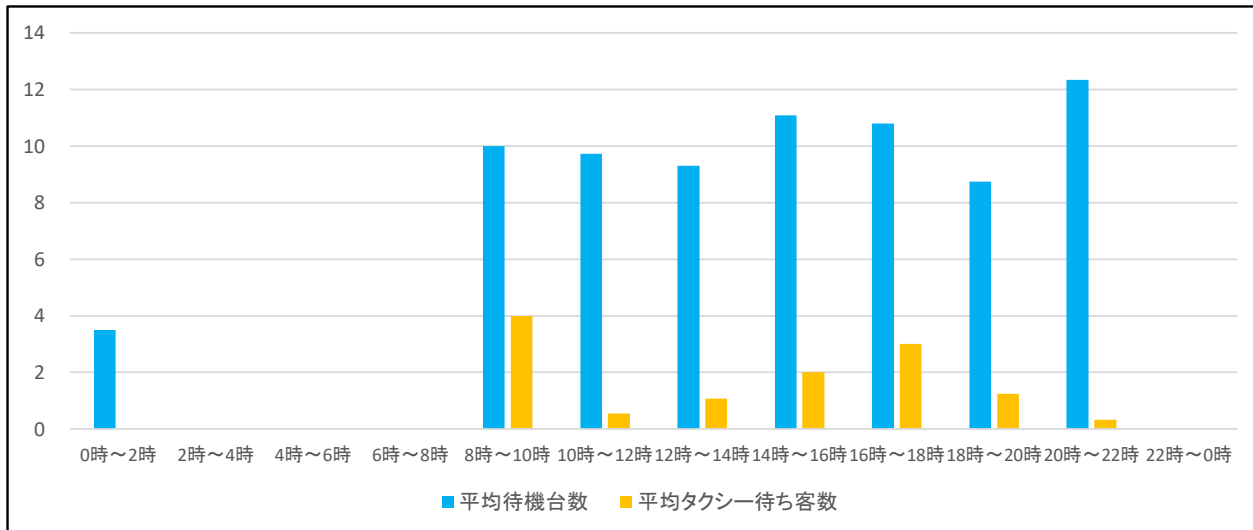
- 1) 指導員が巡回時点に確認した「乗場(待機場含む)のタクシー待機台数」と「タクシー待ち客数」を調査したものです。  
したがって、「調査時間帯」全ての時間に渡って調査したものではありません。

### (注釈)

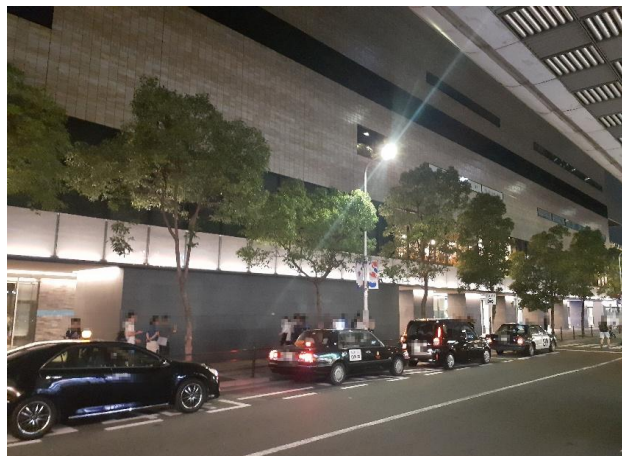
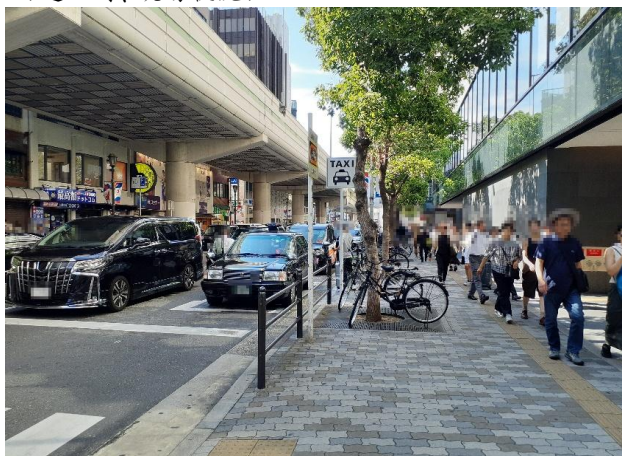
- 1) 「平均〇〇数」=「待機〇総数」÷「調査回数」  
※「調査回数」とは、1ヵ月間の調査時間帯(2時間毎)の合計(延べ)数 (例)13時30分調査ならば、「12時～14時」  
2) 「平均タクシー待ち客数」が赤字表示は、「車両切れ」発生時間帯

調査箇所	なんば駅	調査年月	2025年8月			
調査時間帯	調査回数	待機台数総数	タクシー待機客総数	平均待機台数	平均タクシー待ち客数	
0時～2時	2回	7	0	4	0	
2時～4時	0回	0	0			
4時～6時	0回	0	0			
6時～8時	0回	0	0			
8時～10時	1回	10	4	10	4	
10時～12時	11回	107	6	10	1	
12時～14時	13回	121	14	9	1	
14時～16時	11回	122	22	11	2	
16時～18時	5回	54	15	11	3	
18時～20時	4回	35	5	9	1	
20時～22時	3回	37	1	12	0	
22時～0時	0回	0	0			

### <時間帯別平均値>



### <巡回時、現場状況>



## 主要ターミナルにおけるタクシー待機調査(8月中)

(調査方法)

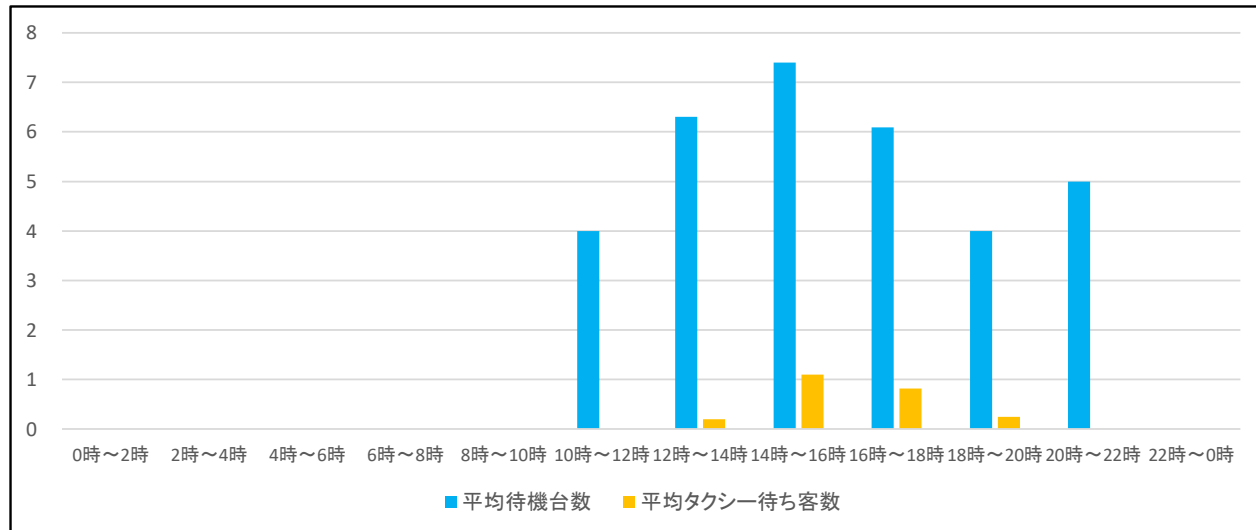
- 1) 指導員が巡回時点に確認した「乗場(待機場含む)のタクシー待機台数」と「タクシー待ち客数」を調査したものです。  
したがって、「調査時間帯」全ての時間に渡って調査したものではありません。

(注釈)

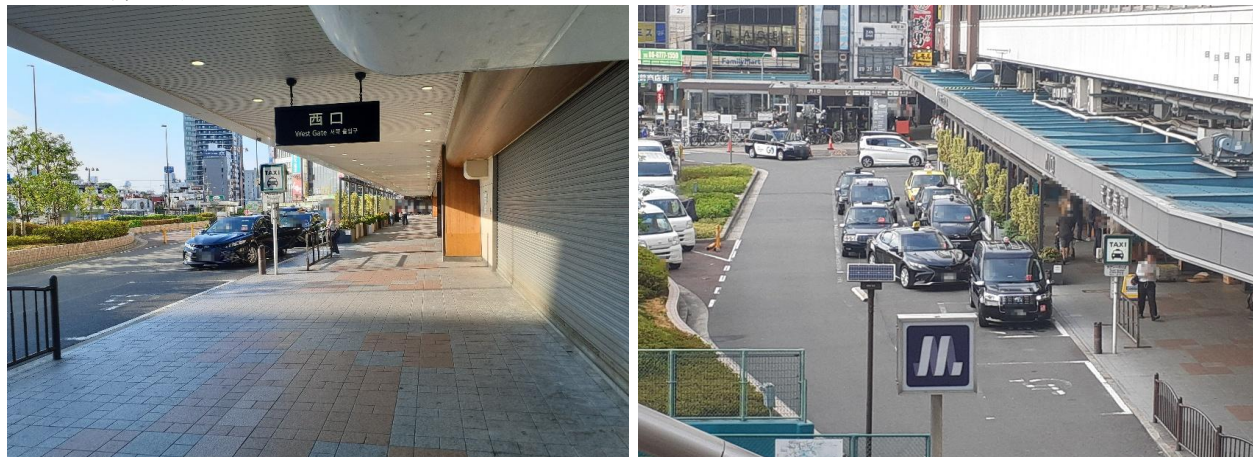
- 1) 「平均〇〇数」=「待機〇総数」÷「調査回数」  
※「調査回数」とは、1ヵ月間の調査時間帯(2時間毎)の合計(延べ)数 (例)13時30分調査ならば、「12時～14時」
- 2) 「平均タクシー待ち客数」が赤字表示は、「車両切れ」発生時間帯

調査箇所	天王寺駅	調査年月	2025年8月		
調査時間帯	調査回数	待機台数総数	タクシー待機客総数	平均待機台数	平均タクシー待ち客数
0時～2時	0回	0	0		
2時～4時	0回	0	0		
4時～6時	0回	0	0		
6時～8時	0回	0	0		
8時～10時	0回	0	0		
10時～12時	1回	4	0	4	0
12時～14時	10回	63	2	6	0
14時～16時	20回	148	22	7	1
16時～18時	11回	67	9	6	1
18時～20時	4回	16	1	4	0
20時～22時	1回	5	0	5	0
22時～0時	0回	0	0		

<時間帯別平均値>



<巡回時、現場状況>



## 主要ターミナルにおけるタクシー待機調査(8月中)

(調査方法)

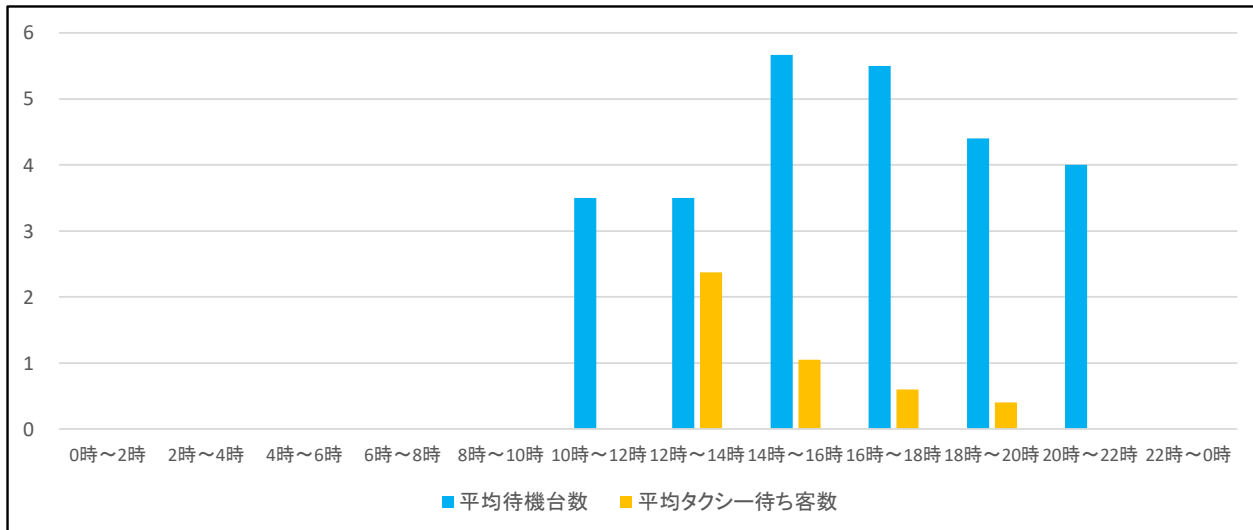
- 1) 指導員が巡回時点に確認した「乗場(待機場含む)のタクシー待機台数」と「タクシー待ち客数」を調査したものです。  
したがって、「調査時間帯」全ての時間に渡って調査したものではありません。

(注釈)

- 1) 「平均〇〇数」=「待機〇総数」÷「調査回数」  
※「調査回数」とは、1ヵ月間の調査時間帯(2時間毎)の合計(延べ)数 (例)13時30分調査ならば、「12時～14時」
- 2) 「平均タクシー待ち客数」が赤字表示は、「車両切れ」発生時間帯

調査箇所	近鉄阿部野橋駅		調査年月	2025年8月		
調査時間帯	調査回数	待機台数総数	タクシー待機客総数	平均待機台数	平均タクシー待ち客数	
0時～2時	0回	0	0			
2時～4時	0回	0	0			
4時～6時	0回	0	0			
6時～8時	0回	0	0			
8時～10時	0回	0	0			
10時～12時	2回	7	0	4	0	
12時～14時	8回	28	19	4	2	
14時～16時	21回	119	22	6	1	
16時～18時	10回	55	6	6	1	
18時～20時	5回	22	2	4	0	
20時～22時	1回	4	0	4	0	
22時～0時	0回	0	0			

< 時間帯別平均値 >



< 巡回時、現場状況 >



## 主要ターミナルにおけるタクシー待機調査(8月中)

(調査方法)

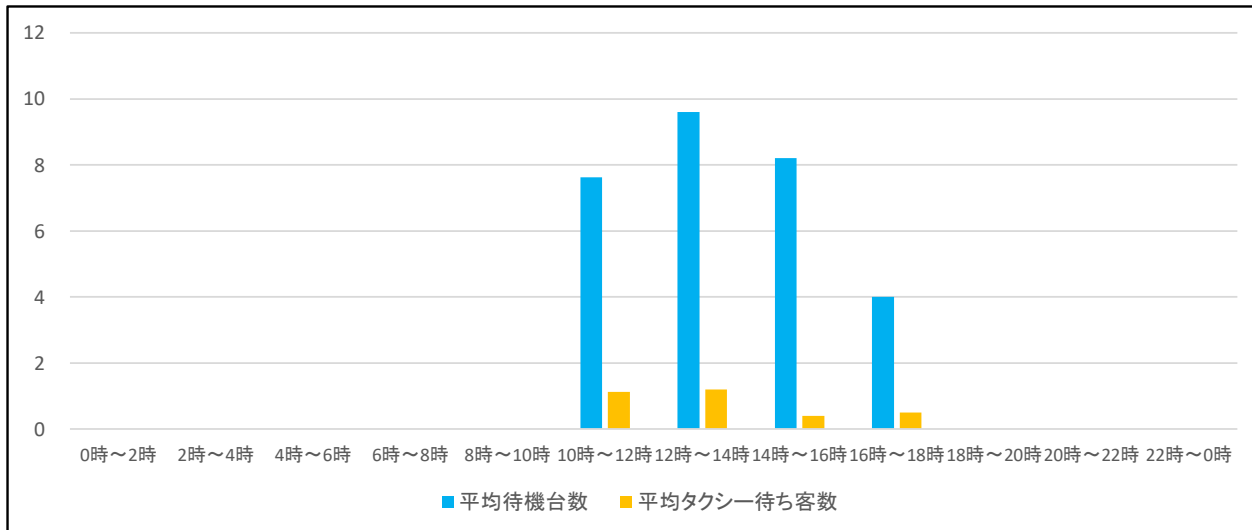
- 1) 指導員が巡回時点に確認した「乗場(待機場含む)のタクシー待機台数」と「タクシー待ち客数」を調査したものです。  
したがって、「調査時間帯」全ての時間に渡って調査したものではありません。

(注釈)

- 1) 「平均〇〇数」=「待機〇総数」÷「調査回数」  
※「調査回数」とは、1ヵ月間の調査時間帯(2時間毎)の合計(延べ)数 (例)13時30分調査ならば、「12時～14時」
- 2) 「平均タクシー待ち客数」が赤字表示は、「車両切れ」発生時間帯

調査箇所	塚東駅	調査年月	2025年8月		
調査時間帯	調査回数	待機台数総数	タクシー待機客総数	平均待機台数	平均タクシー待ち客数
0時～2時	0回	0	0		
2時～4時	0回	0	0		
4時～6時	0回	0	0		
6時～8時	0回	0	0		
8時～10時	0回	0	0		
10時～12時	8回	61	9	8	1
12時～14時	5回	48	6	10	1
14時～16時	15回	123	6	8	0
16時～18時	2回	8	1	4	1
18時～20時	0回	0	0		
20時～22時	0回	0	0		
22時～0時	0回	0	0		

< 時間帯別平均値 >



< 巡回時、現場状況 >

