

主要ターミナルにおけるタクシー待機調査(7月中)

(調査方法)

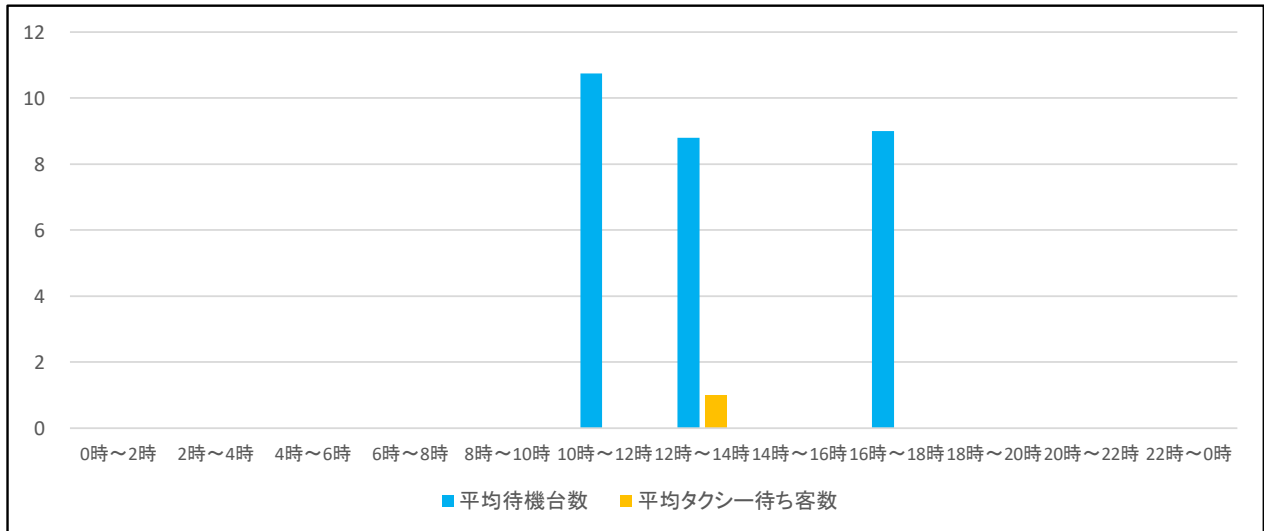
- 1) 指導員が巡回時点に確認した「乗場(待機場合む)のタクシー待機台数」と「タクシー待ち客数」を調査したものです。
したがって、「調査時間帯」全ての時間に渡って調査したものではありません。

(注釈)

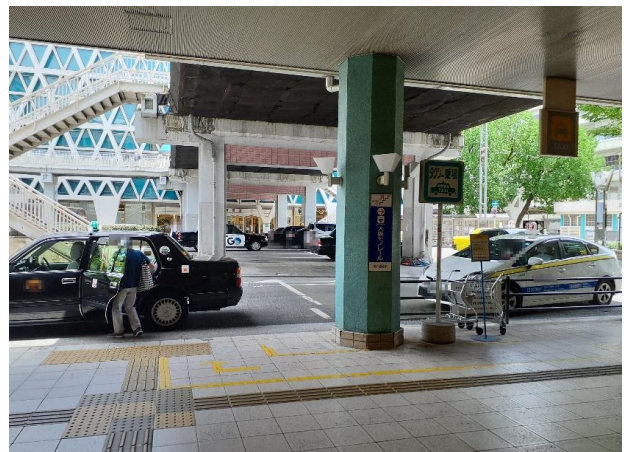
- 1) 「平均〇〇数」=「待機〇総数」÷「調査回数」
※「調査回数」とは、1ヵ月間の調査時間帯(2時間毎)の合計(延べ)数 (例)13時30分調査ならば、「12時～14時」
- 2) 「平均タクシー待ち客数」が赤字表示は、「車両切れ」発生時間帯

調査箇所	千里中央駅	調査年月	2025年7月		
調査時間帯	調査回数	待機台数総数	タクシー待機客総数	平均待機台数	平均タクシー待ち客数
0時～2時	0回	0	0		
2時～4時	0回	0	0		
4時～6時	0回	0	0		
6時～8時	0回	0	0		
8時～10時	0回	0	0		
10時～12時	4回	43	0	11	0
12時～14時	5回	44	5	9	1
14時～16時	0回	0	0		
16時～18時	1回	9	0	9	0
18時～20時	0回	0	0		
20時～22時	0回	0	0		
22時～0時	0回	0	0		

<時間帯別平均値>



<巡回時、現場状況>



主要ターミナルにおけるタクシー待機調査(7月中)

(調査方法)

- 1) 指導員が巡回時点に確認した「乗場(待機場含む)のタクシー待機台数」と「タクシー待ち客数」を調査したものです。
したがって、「調査時間帯」全ての時間に渡って調査したものではありません。

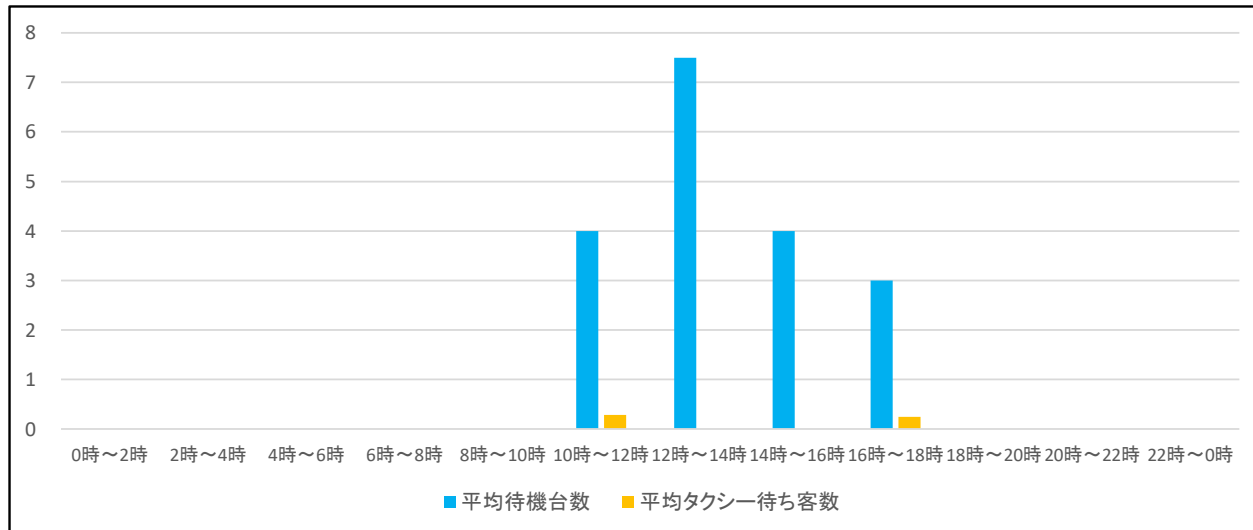
(注釈)

- 1) 「平均〇〇数」=「待機〇総数」÷「調査回数」
※「調査回数」とは、1ヵ月間の調査時間帯(2時間毎)の合計(延べ)数 (例)13時30分調査ならば、「12時～14時」
2) 「平均タクシー待ち客数」が赤字表示は、「車両切れ」発生時間帯

調査箇所	江坂駅	調査年月	2025年7月
------	-----	------	---------

調査時間帯	調査回数	待機台数総数	タクシー待機客総数	平均待機台数	平均タクシー待ち客数
0時～2時	0回	0	0		
2時～4時	0回	0	0		
4時～6時	0回	0	0		
6時～8時	0回	0	0		
8時～10時	0回	0	0		
10時～12時	7回	28	2	4	0
12時～14時	2回	15	0	8	0
14時～16時	1回	4	0	4	0
16時～18時	4回	12	1	3	0
18時～20時	0回	0	0		
20時～22時	0回	0	0		
22時～0時	0回	0	0		

< 時間帯別平均値 >



< 巡回時、現場状況 >



主要ターミナルにおけるタクシー待機調査(7月中)

(調査方法)

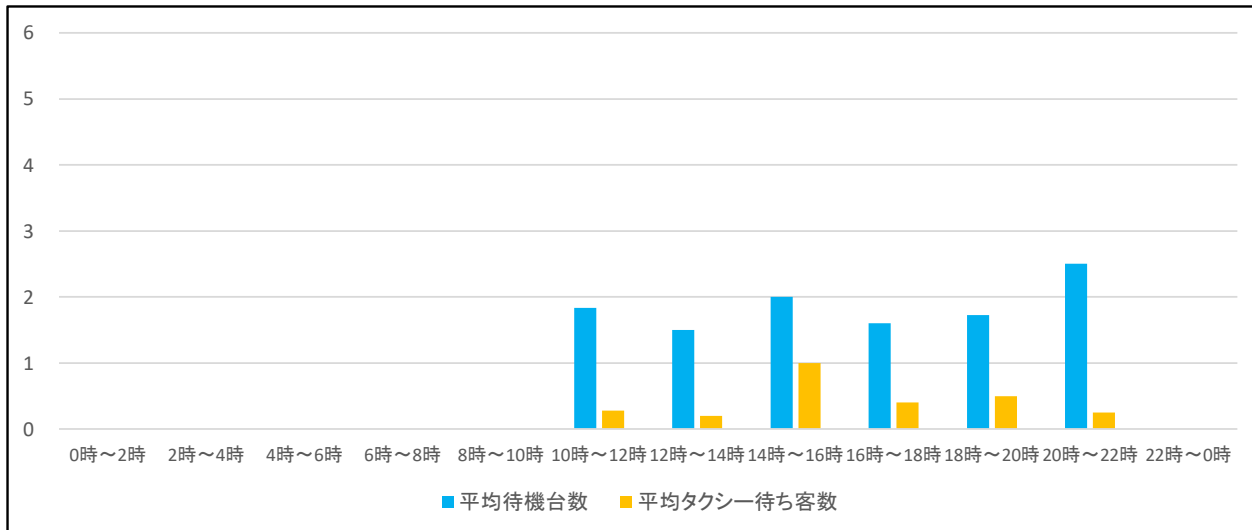
- 1) 指導員が巡回時点に確認した「乗場(待機場含む)のタクシー待機台数」と「タクシー待ち客数」を調査したものです。
したがって、「調査時間帯」全ての時間に渡って調査したものではありません。

(注釈)

- 1) 「平均〇〇数」=「待機〇総数」÷「調査回数」
※「調査回数」とは、1ヵ月間の調査時間帯(2時間毎)の合計(延べ)数 (例)13時30分調査ならば、「12時～14時」
- 2) 「平均タクシー待ち客数」が赤字表示は、「車両切れ」発生時間帯

調査箇所	十三駅	調査年月	2025年7月		
調査時間帯	調査回数	待機台数総数	タクシー待機客総数	平均待機台数	平均タクシー待ち客数
0時～2時	0回	0	0		
2時～4時	0回	0	0		
4時～6時	0回	0	0		
6時～8時	0回	0	0		
8時～10時	0回	0	0		
10時～12時	18回	33	5	2	0
12時～14時	10回	15	2	2	0
14時～16時	1回	2	1	2	1
16時～18時	5回	8	2	2	0
18時～20時	18回	31	9	2	1
20時～22時	4回	10	1	3	0
22時～0時	0回	0	0		

<時間帯別平均値>



<巡回時、現場状況>



主要ターミナルにおけるタクシー待機調査(7月中)

(調査方法)

- 1) 指導員が巡回時点に確認した「乗場(待機場含む)のタクシー待機台数」と「タクシー待ち客数」を調査したものです。
したがって、「調査時間帯」全ての時間に渡って調査したものではありません。

(注釈)

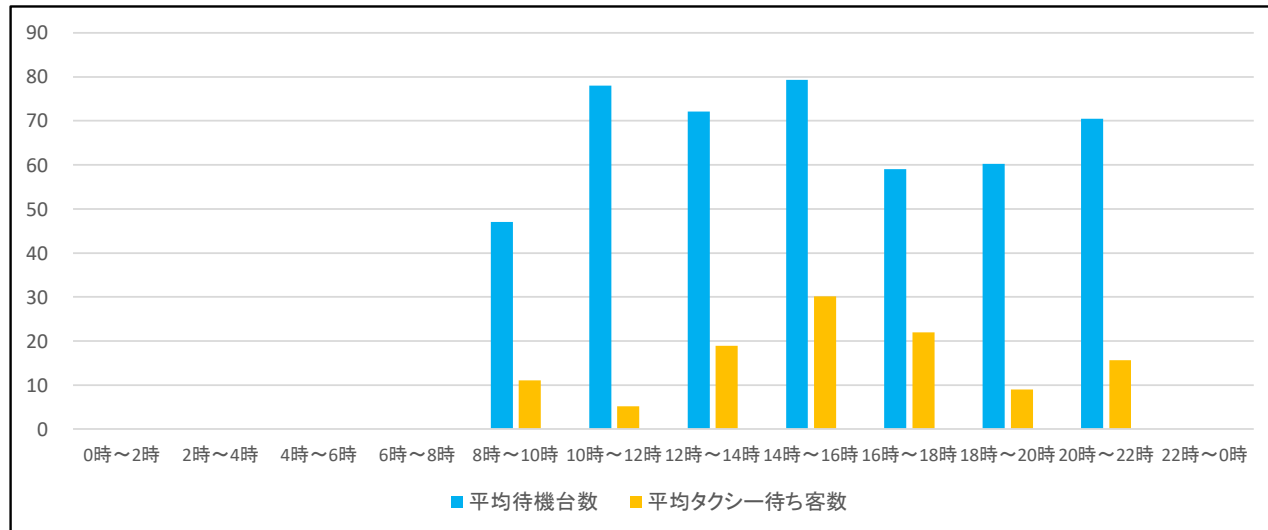
- 1) 「平均〇〇数」=「待機〇総数」÷「調査回数」

※「調査回数」とは、1ヵ月間の調査時間帯(2時間毎)の合計(延べ)数 (例)13時30分調査ならば、「12時～14時」

- 2) 「平均タクシー待ち客数」が赤字表示は、「車両切れ」発生時間帯

調査箇所	新大阪駅	調査年月	2025年7月		
調査時間帯	調査回数	待機台数総数	タクシー待機客総数	平均待機台数	平均タクシー待ち客数
0時～2時	0回	0	0		
2時～4時	0回	0	0		
4時～6時	0回	0	0		
6時～8時	0回	0	0		
8時～10時	1回	47	11	47	11
10時～12時	11回	858	57	78	5
12時～14時	8回	577	151	72	19
14時～16時	28回	2220	845	79	30
16時～18時	24回	1418	527	59	22
18時～20時	4回	241	36	60	9
20時～22時	17回	1198	266	70	16
22時～0時	0回	0	0		

<時間帯別平均値>



<巡回時、現場状況>



主要ターミナルにおけるタクシー待機調査(7月中)

(調査方法)

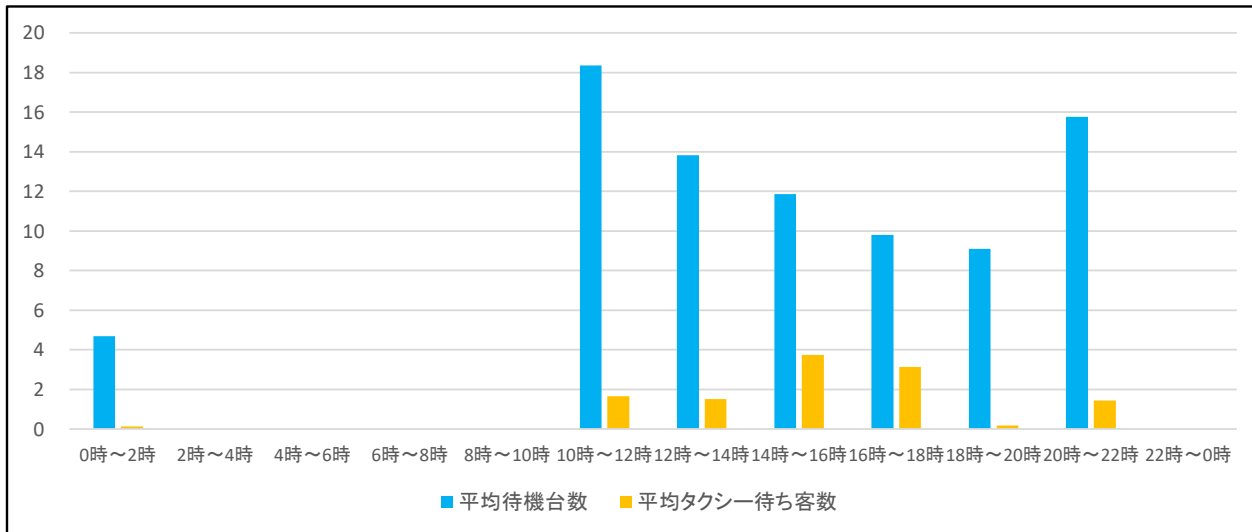
- 1) 指導員が巡回時点に確認した「乗場(待機場含む)のタクシー待機台数」と「タクシー待ち客数」を調査したものです。
したがって、「調査時間帯」全ての時間に渡って調査したものではありません。

(注釈)

- 1) 「平均〇〇数」=「待機〇総数」÷「調査回数」
※「調査回数」とは、1ヵ月間の調査時間帯(2時間毎)の合計(延べ)数 (例)13時30分調査ならば、「12時～14時」
2) 「平均タクシー待ち客数」が赤字表示は、「車両切れ」発生時間帯

調査箇所	大阪駅桜橋口		調査年月	2025年7月	
調査時間帯	調査回数	待機台数総数	タクシー待機客総数	平均待機台数	平均タクシー待ち客数
0時～2時	25回	117	3	5	0
2時～4時	0回	0	0		
4時～6時	0回	0	0		
6時～8時	0回	0	0		
8時～10時	0回	0	0		
10時～12時	23回	422	38	18	2
12時～14時	6回	83	9	14	2
14時～16時	23回	273	86	12	4
16時～18時	31回	304	97	10	3
18時～20時	11回	100	2	9	0
20時～22時	25回	394	36	16	1
22時～0時	0回	0	0		

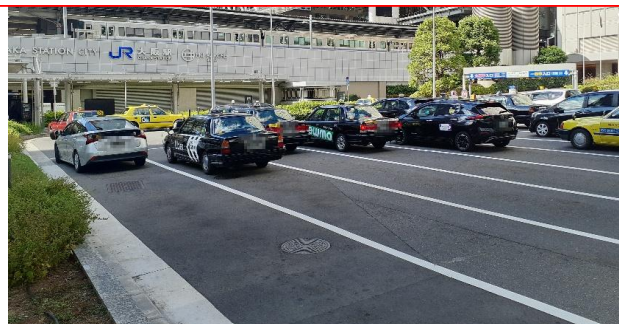
<時間帯別平均値>



<巡回時、現場状況>

7/14(月) 17時～18時の間、散見
雨天に伴い、利用者増加による車両切れ発生
7/17(木) 17時～18時の間、散見
雨天に伴い、利用者増加による車両切れ発生
7/18(金) 17時～18時の間、散見
JR京都線信号トラブルによる遅延の影響で利用者急増による車両切れ発生

7/25(金) 16時～17時の間、散見
天神祭り見物に伴う利用者増による車両切れ発生



主要ターミナルにおけるタクシー待機調査(7月中)

(調査方法)

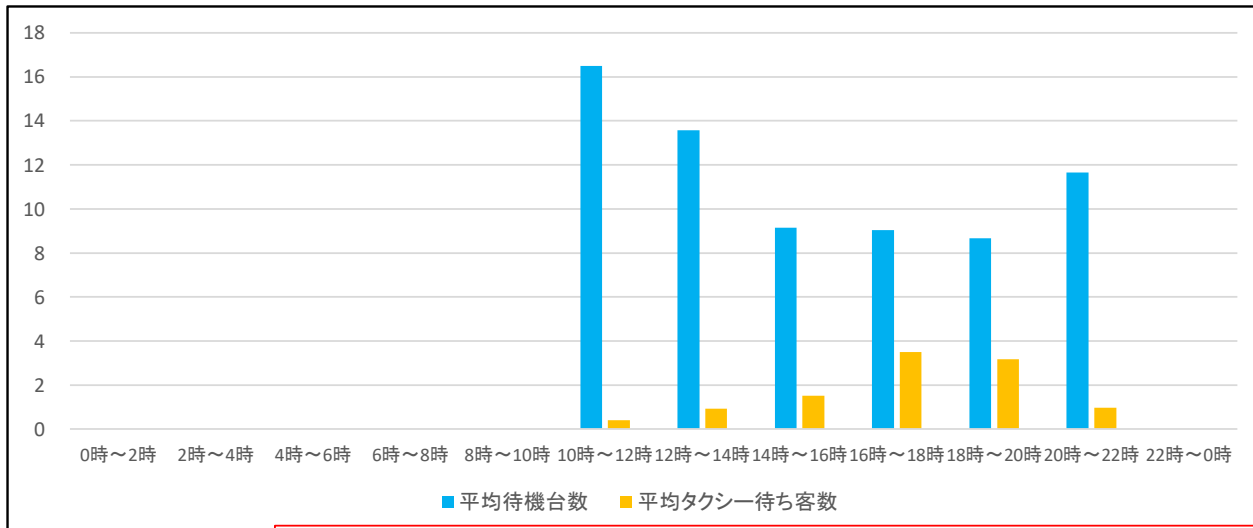
- 1) 指導員が巡回時点に確認した「乗場(待機場含む)のタクシー待機台数」と「タクシー待ち客数」を調査したものです。
したがって、「調査時間帯」全ての時間に渡って調査したものではありません。

(注釈)

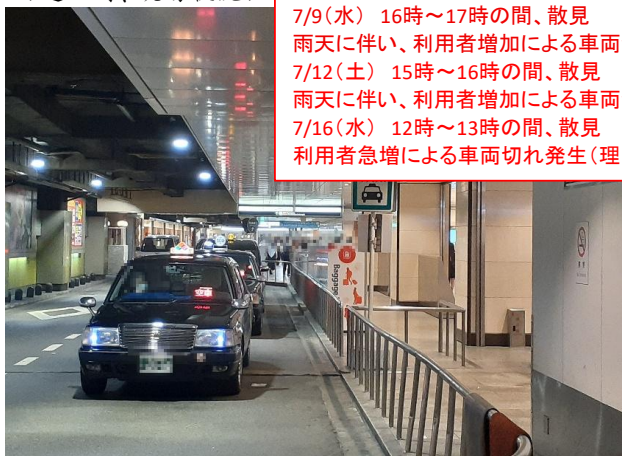
- 1) 「平均〇〇数」=「待機〇総数」÷「調査回数」
※「調査回数」とは、1ヵ月間の調査時間帯(2時間毎)の合計(延べ)数 (例)13時30分調査ならば、「12時～14時」
2) 「平均タクシー待ち客数」が赤字表示は、「車両切れ」発生時間帯

調査箇所	阪急大阪梅田駅	調査年月	2025年7月		
調査時間帯	調査回数	待機台数総数	タクシー待機客総数	平均待機台数	平均タクシー待ち客数
0時～2時	0回	0	0		
2時～4時	0回	0	0		
4時～6時	0回	0	0		
6時～8時	0回	0	0		
8時～10時	0回	0	0		
10時～12時	10回	165	4	17	0
12時～14時	12回	163	11	14	1
14時～16時	27回	247	41	9	2
16時～18時	22回	199	77	9	4
18時～20時	6回	52	19	9	3
20時～22時	23回	268	22	12	1
22時～0時	0回	0	0		

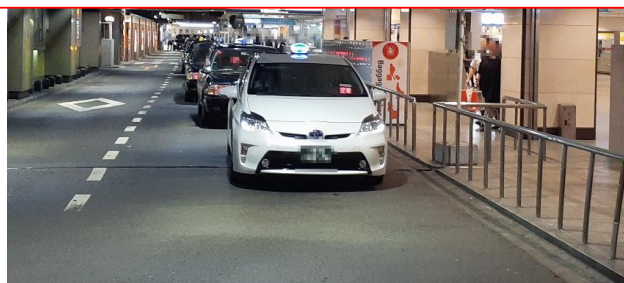
<時間帯別平均値>



<巡回時、現場状況>



- 7/8(火) 15時～16時の間、散見
雨天に伴い、利用者増加による車両切れ発生
- 7/9(水) 16時～17時の間、散見
雨天に伴い、利用者増加による車両切れ発生
- 7/12(土) 15時～16時の間、散見
雨天に伴い、利用者増加による車両切れ発生
- 7/16(水) 12時～13時の間、散見
利用者急増による車両切れ発生(理由不明)
- 7/17(木) 16時～17時の間、散見
雨天に伴い、利用者増加による車両切れ発生
- 7/25(金) 16時～17時の間、散見
天神祭り見物に伴う利用者増による車両切れ発生



主要ターミナルにおけるタクシー待機調査(7月中)

(調査方法)

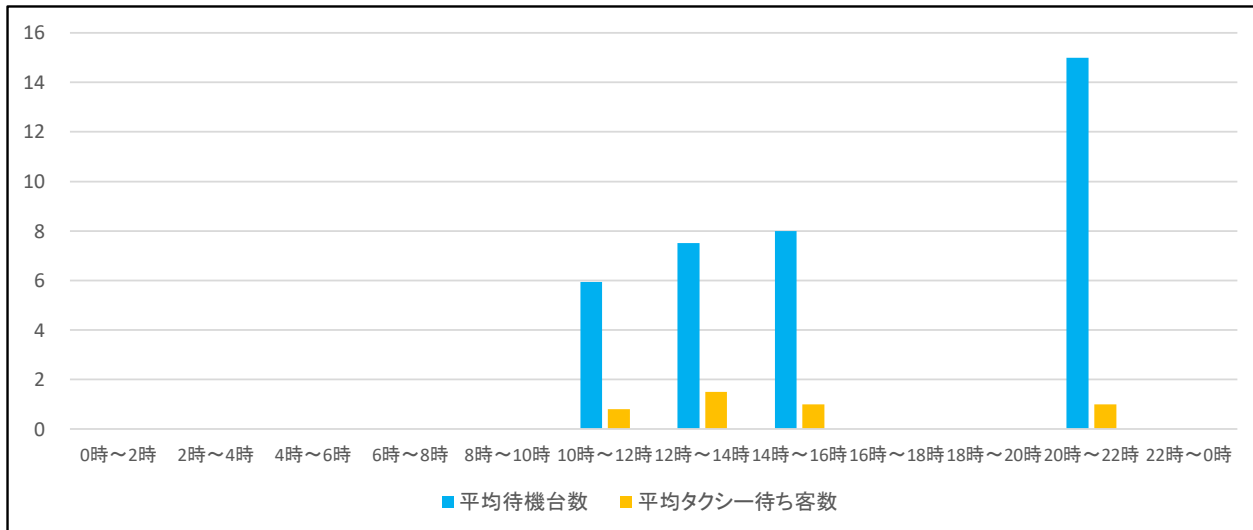
- 1) 指導員が巡回時点に確認した「乗場(待機場含む)のタクシー待機台数」と「タクシー待ち客数」を調査したものです。
したがって、「調査時間帯」全ての時間に渡って調査したものではありません。

(注釈)

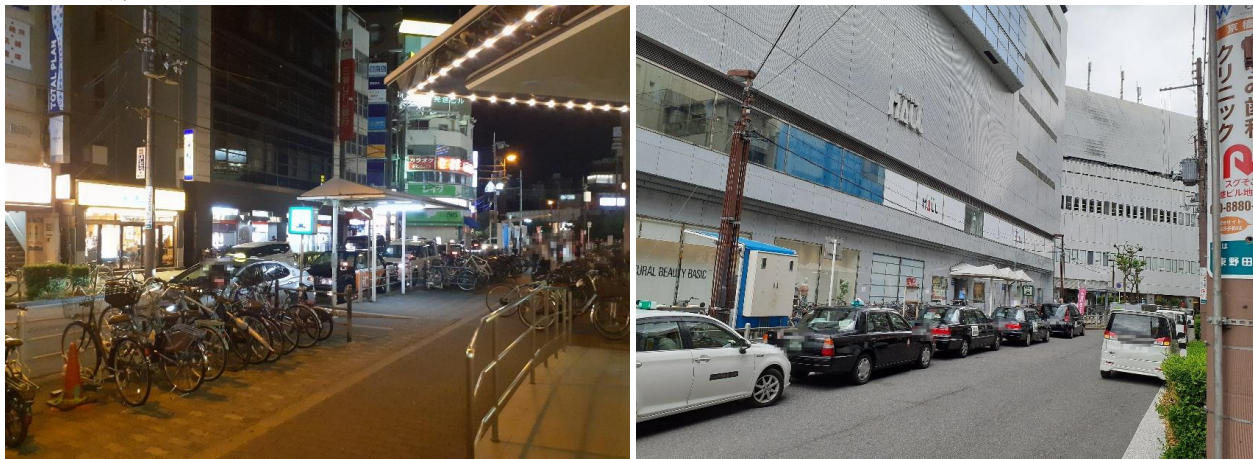
- 1) 「平均〇〇数」=「待機〇総数」÷「調査回数」
※「調査回数」とは、1ヵ月間の調査時間帯(2時間毎)の合計(延べ)数 (例)13時30分調査ならば、「12時～14時」
- 2) 「平均タクシー待ち客数」が赤字表示は、「車両切れ」発生時間帯

調査箇所	京橋駅	調査年月	2025年7月		
調査時間帯	調査回数	待機台数総数	タクシー待機客総数	平均待機台数	平均タクシー待ち客数
0時～2時	0回	0	0		
2時～4時	0回	0	0		
4時～6時	0回	0	0		
6時～8時	0回	0	0		
8時～10時	0回	0	0		
10時～12時	15回	89	12	6	1
12時～14時	2回	15	3	8	2
14時～16時	1回	8	1	8	1
16時～18時	0回	0	0		
18時～20時	0回	0	0		
20時～22時	1回	15	1	15	1
22時～0時	0回	0	0		

< 時間帯別平均値 >



< 巡回時、現場状況 >



主要ターミナルにおけるタクシー待機調査(7月中)

(調査方法)

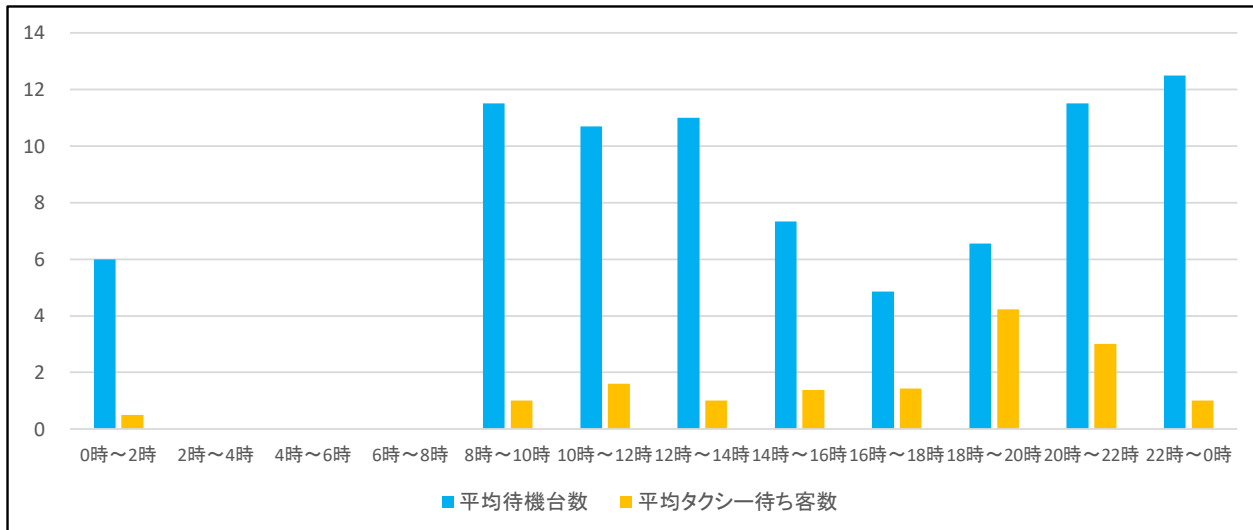
- 1) 指導員が巡回時点に確認した「乗場(待機場含む)のタクシー待機台数」と「タクシー待ち客数」を調査したものです。
したがって、「調査時間帯」全ての時間に渡って調査したものではありません。

(注釈)

- 1) 「平均〇〇数」=「待機〇総数」÷「調査回数」
※「調査回数」とは、1ヵ月間の調査時間帯(2時間毎)の合計(延べ)数 (例)13時30分調査ならば、「12時～14時」
- 2) 「平均タクシー待ち客数」が赤字表示は、「車両切れ」発生時間帯

調査箇所	なんば駅	調査年月	2025年7月			
調査時間帯	調査回数	待機台数総数	タクシー待機客総数	平均待機台数	平均タクシー待ち客数	
0時～2時	2回	12	1	6	1	
2時～4時	0回	0	0			
4時～6時	0回	0	0			
6時～8時	0回	0	0			
8時～10時	2回	23	2	12	1	
10時～12時	10回	107	16	11	2	
12時～14時	9回	99	9	11	1	
14時～16時	21回	154	29	7	1	
16時～18時	7回	34	10	5	1	
18時～20時	9回	59	38	7	4	
20時～22時	2回	23	6	12	3	
22時～0時	2回	25	2	13	1	

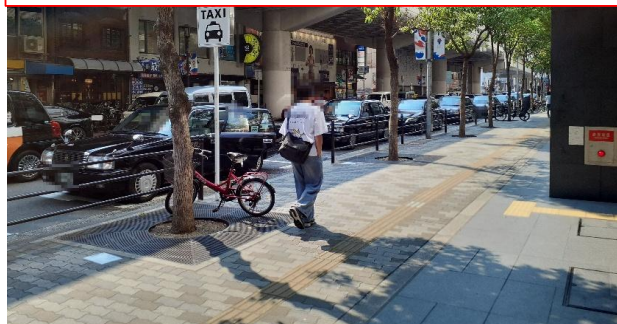
<時間帯別平均値>



<巡回時、現場状況>



7/11(金) 18時～20時の間、散見
雨天に伴い、利用者増加による車両切れ発生
7/12(土) 16時～17時の間、散見
雨天に伴い、利用者増加による車両切れ発生



主要ターミナルにおけるタクシー待機調査(7月中)

(調査方法)

- 1) 指導員が巡回時点に確認した「乗場(待機場含む)のタクシー待機台数」と「タクシー待ち客数」を調査したものです。
したがって、「調査時間帯」全ての時間に渡って調査したものではありません。

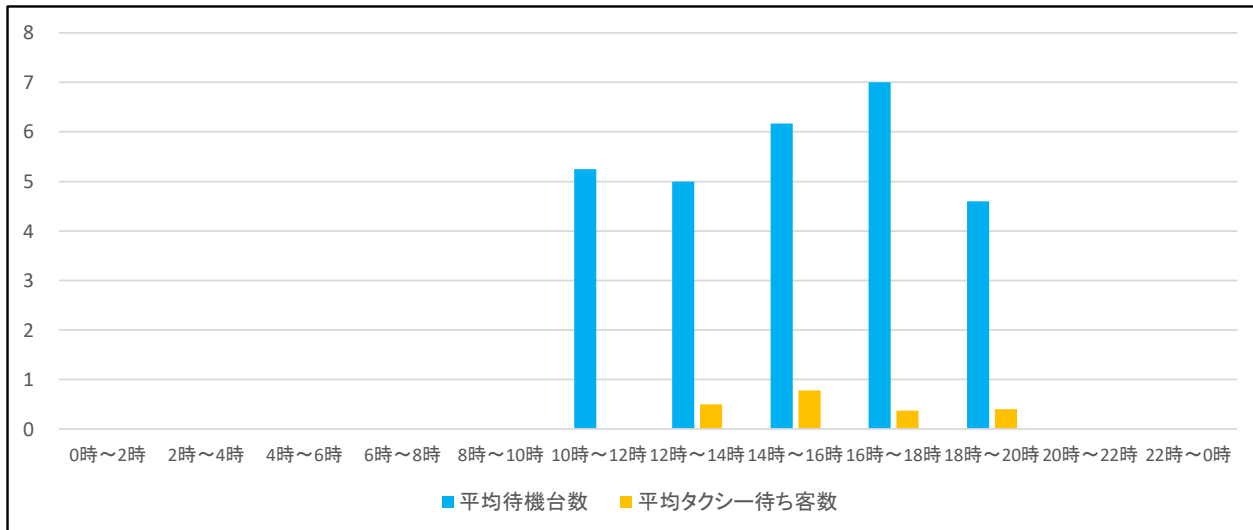
(注釈)

- 1) 「平均〇〇数」=「待機〇総数」÷「調査回数」
※「調査回数」とは、1ヵ月間の調査時間帯(2時間毎)の合計(延べ)数 (例)13時30分調査ならば、「12時～14時」
- 2) 「平均タクシー待ち客数」が赤字表示は、「車両切れ」発生時間帯

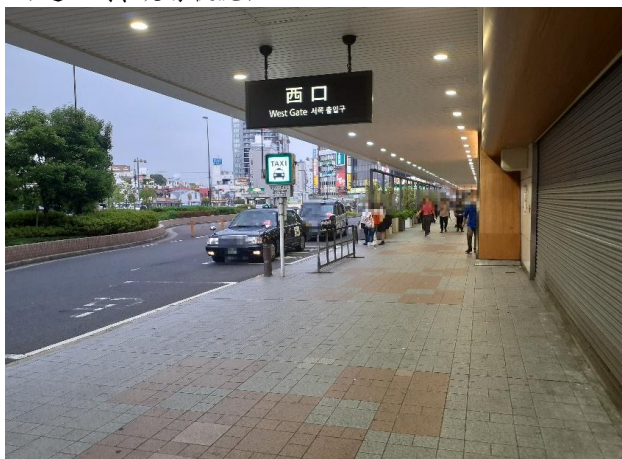
調査箇所	天王寺駅	調査年月	2025年7月
------	------	------	---------

調査時間帯	調査回数	待機台数総数	タクシー待機客総数	平均待機台数	平均タクシー待ち客数
0時～2時	0回	0	0		
2時～4時	0回	0	0		
4時～6時	0回	0	0		
6時～8時	0回	0	0		
8時～10時	0回	0	0		
10時～12時	4回	21	0	5	0
12時～14時	8回	40	4	5	1
14時～16時	18回	111	14	6	1
16時～18時	8回	56	3	7	0
18時～20時	5回	23	2	5	0
20時～22時	0回	0	0		
22時～0時	0回	0	0		

< 時間帯別平均値 >



< 巡回時、現場状況 >



主要ターミナルにおけるタクシー待機調査(7月中)

(調査方法)

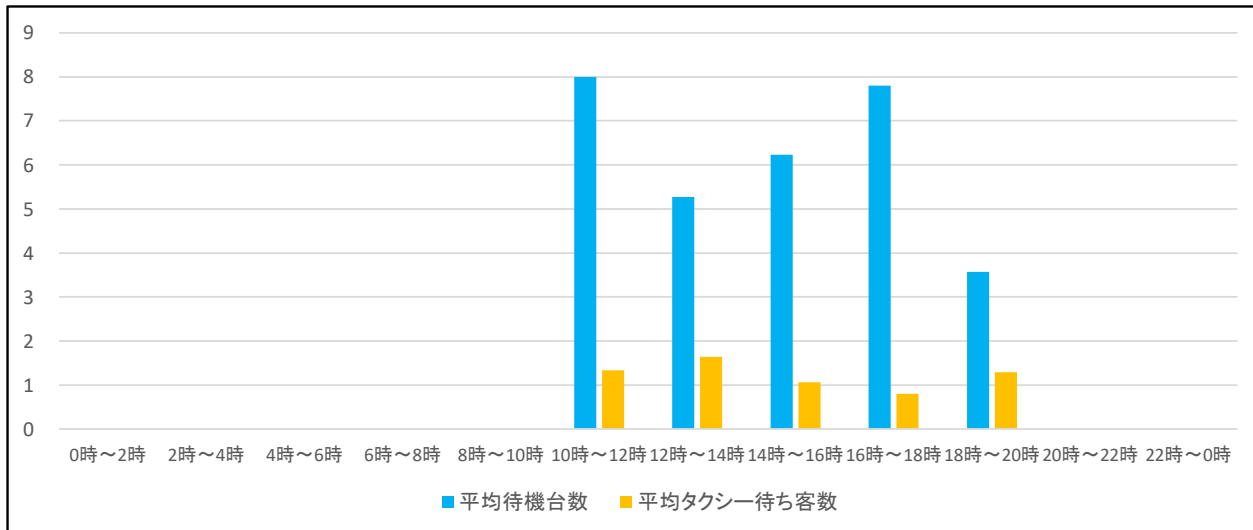
- 1) 指導員が巡回時点に確認した「乗場(待機場含む)のタクシー待機台数」と「タクシー待ち客数」を調査したものです。
したがって、「調査時間帯」全ての時間に渡って調査したものではありません。

(注釈)

- 1) 「平均〇〇数」=「待機〇総数」÷「調査回数」
※「調査回数」とは、1ヵ月間の調査時間帯(2時間毎)の合計(延べ)数 (例)13時30分調査ならば、「12時～14時」
- 2) 「平均タクシー待ち客数」が赤字表示は、「車両切れ」発生時間帯

調査箇所	近鉄阿部野橋駅	調査年月	2025年7月		
調査時間帯	調査回数	待機台数総数	タクシー待機客総数	平均待機台数	平均タクシー待ち客数
0時～2時	0回	0	0		
2時～4時	0回	0	0		
4時～6時	0回	0	0		
6時～8時	0回	0	0		
8時～10時	0回	0	0		
10時～12時	3回	24	4	8	1
12時～14時	11回	58	18	5	2
14時～16時	17回	106	18	6	1
16時～18時	5回	39	4	8	1
18時～20時	7回	25	9	4	1
20時～22時	0回	0	0		
22時～0時	0回	0	0		

<時間帯別平均値>



<巡回時、現場状況>



7/11(金) 18時～20時の間、散見
雨天に伴い、利用者増加による車両切れ発生
7/12(水) 16時～17時の間、散見
雨天に伴い、利用者増加による車両切れ発生



主要ターミナルにおけるタクシー待機調査(7月中)

(調査方法)

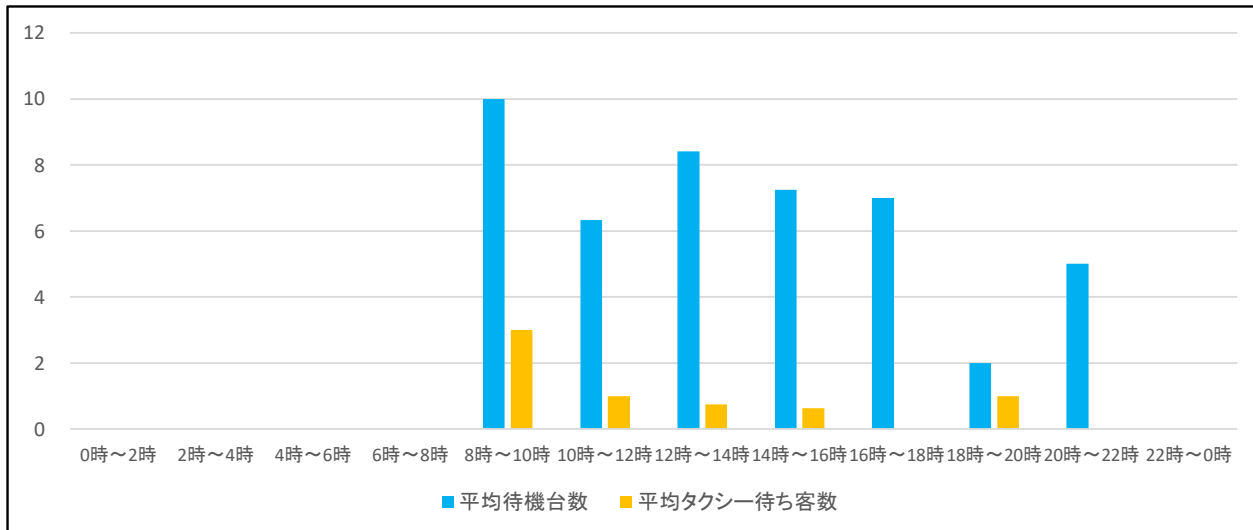
- 1) 指導員が巡回時点に確認した「乗場(待機場含む)のタクシー待機台数」と「タクシー待ち客数」を調査したものです。
したがって、「調査時間帯」全ての時間に渡って調査したものではありません。

(注釈)

- 1) 「平均〇〇数」=「待機〇総数」÷「調査回数」
※「調査回数」とは、1ヵ月間の調査時間帯(2時間毎)の合計(延べ)数 (例)13時30分調査ならば、「12時～14時」
- 2) 「平均タクシー待ち客数」が赤字表示は、「車両切れ」発生時間帯

調査箇所	塚東駅	調査年月	2025年7月		
調査時間帯	調査回数	待機台数総数	タクシー待機客総数	平均待機台数	平均タクシー待ち客数
0時～2時	0回	0	0		
2時～4時	0回	0	0		
4時～6時	0回	0	0		
6時～8時	0回	0	0		
8時～10時	2回	20	6	10	3
10時～12時	9回	57	9	6	1
12時～14時	12回	101	9	8	1
14時～16時	16回	116	10	7	1
16時～18時	1回	7	0	7	0
18時～20時	1回	2	1	2	1
20時～22時	1回	5	0	5	0
22時～0時	0回	0	0		

<時間帯別平均値>



<巡回時、現場状況>

