

## 主要ターミナルにおけるタクシー待機調査(6月中)

(調査方法)

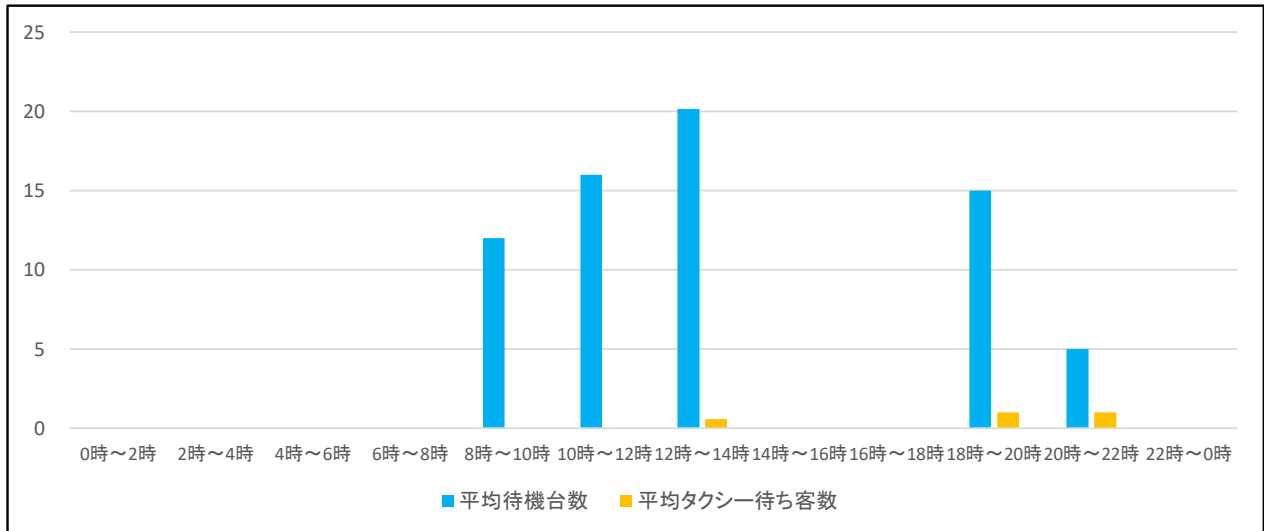
- 1) 指導員が巡回時点に確認した「乗場(待機場合む)のタクシー待機台数」と「タクシー待ち客数」を調査したものです。  
したがって、「調査時間帯」全ての時間に渡って調査したものではありません。

(注釈)

- 1) 「平均〇〇数」=「待機〇総数」÷「調査回数」  
※「調査回数」とは、1ヵ月間の調査時間帯(2時間毎)の合計(延べ)数 (例)13時30分調査ならば、「12時～14時」
- 2) 「平均タクシー待ち客数」が赤字表示は、「車両切れ」発生時間帯

調査箇所	千里中央駅	調査年月	2025年6月		
調査時間帯	調査回数	待機台数総数	タクシー待機客総数	平均待機台数	平均タクシー待ち客数
0時～2時	0回	0	0		
2時～4時	0回	0	0		
4時～6時	0回	0	0		
6時～8時	0回	0	0		
8時～10時	1回	12	0	12	0
10時～12時	3回	48	0	16	0
12時～14時	7回	141	4	20	1
14時～16時	0回	0	0		
16時～18時	0回	0	0		
18時～20時	1回	15	1	15	1
20時～22時	1回	5	1	5	1
22時～0時	0回	0	0		

<時間帯別平均値>



<巡回時、現場状況>



## 主要ターミナルにおけるタクシー待機調査(6月中)

(調査方法)

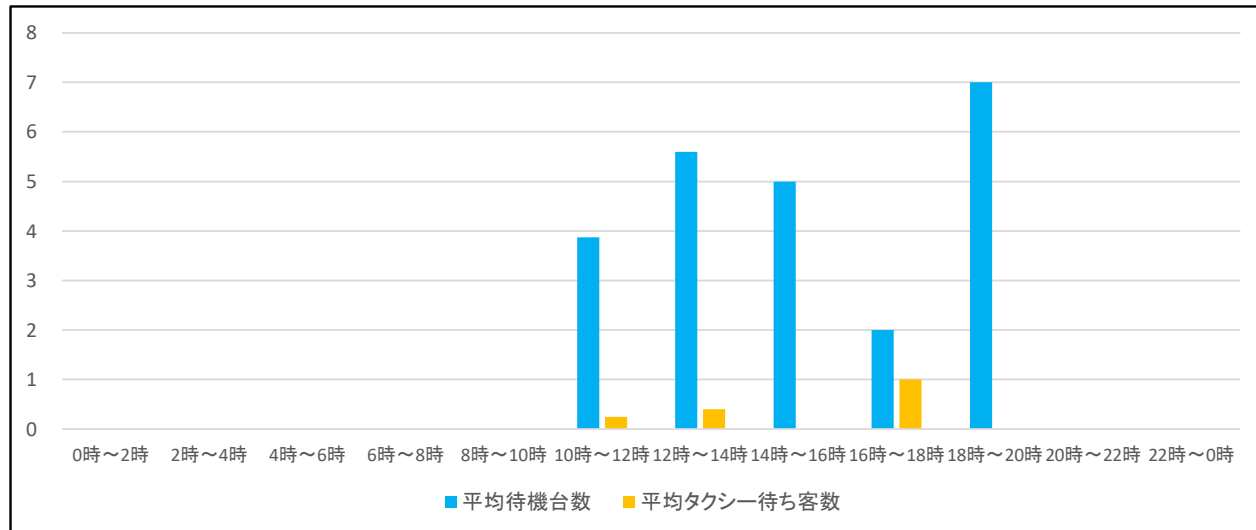
- 1) 指導員が巡回時点に確認した「乗場(待機場含む)のタクシー待機台数」と「タクシー待ち客数」を調査したものです。  
したがって、「調査時間帯」全ての時間に渡って調査したものではありません。

(注釈)

- 1) 「平均〇〇数」=「待機〇総数」÷「調査回数」  
※「調査回数」とは、1ヵ月間の調査時間帯(2時間毎)の合計(延べ)数 (例)13時30分調査ならば、「12時～14時」
- 2) 「平均タクシー待ち客数」が赤字表示は、「車両切れ」発生時間帯

調査箇所	江坂駅	調査年月	2025年6月		
調査時間帯	調査回数	待機台数総数	タクシー待機客総数	平均待機台数	平均タクシー待ち客数
0時～2時	0回	0	0		
2時～4時	0回	0	0		
4時～6時	0回	0	0		
6時～8時	0回	0	0		
8時～10時	0回	0	0		
10時～12時	8回	31	2	4	0
12時～14時	5回	28	2	6	0
14時～16時	1回	5	0	5	0
16時～18時	1回	2	1	2	1
18時～20時	1回	7	0	7	0
20時～22時	0回	0	0		
22時～0時	0回	0	0		

<時間帯別平均値>



<巡回時、現場状況>



## 主要ターミナルにおけるタクシー待機調査(6月中)

(調査方法)

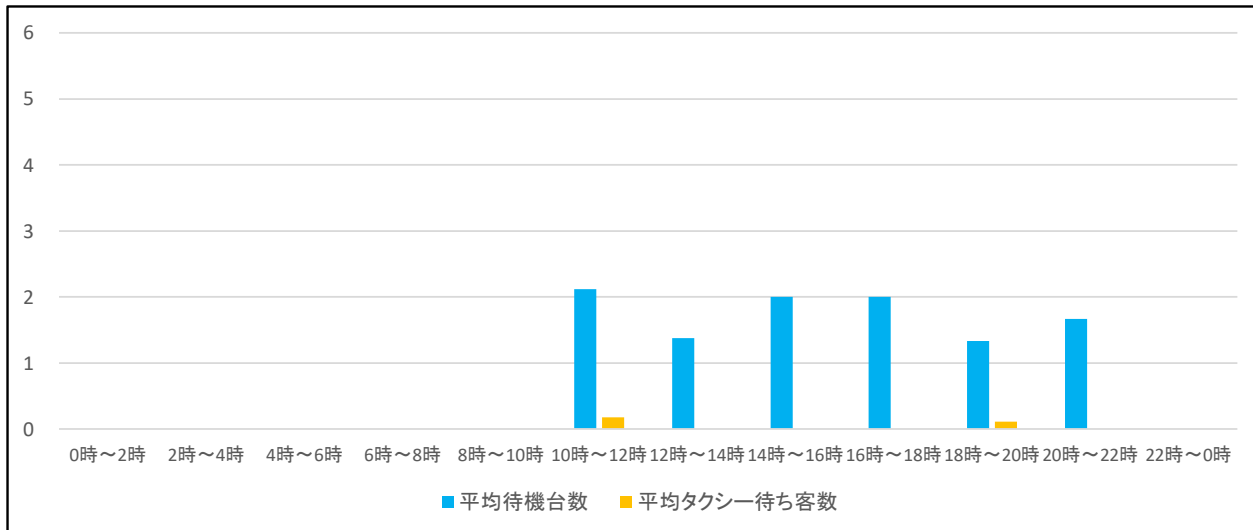
- 1) 指導員が巡回時点に確認した「乗場(待機場含む)のタクシー待機台数」と「タクシー待ち客数」を調査したものです。  
したがって、「調査時間帯」全ての時間に渡って調査したものではありません。

(注釈)

- 1) 「平均〇〇数」=「待機〇総数」÷「調査回数」  
※「調査回数」とは、1ヵ月間の調査時間帯(2時間毎)の合計(延べ)数 (例)13時30分調査ならば、「12時～14時」
- 2) 「平均タクシー待ち客数」が赤字表示は、「車両切れ」発生時間帯

調査箇所	十三駅	調査年月	2025年6月		
調査時間帯	調査回数	待機台数総数	タクシー待機客総数	平均待機台数	平均タクシー待ち客数
0時～2時	0回	0	0		
2時～4時	0回	0	0		
4時～6時	0回	0	0		
6時～8時	0回	0	0		
8時～10時	0回	0	0		
10時～12時	17回	36	3	2	0
12時～14時	8回	11	0	1	0
14時～16時	1回	2	0	2	0
16時～18時	3回	6	0	2	0
18時～20時	18回	24	2	1	0
20時～22時	3回	5	0	2	0
22時～0時	0回	0	0		

<時間帯別平均値>



<巡回時、現場状況>



## 主要ターミナルにおけるタクシー待機調査(6月中)

(調査方法)

- 1) 指導員が巡回時点に確認した「乗場(待機場含む)のタクシー待機台数」と「タクシー待ち客数」を調査したものです。  
したがって、「調査時間帯」全ての時間に渡って調査したものではありません。

(注釈)

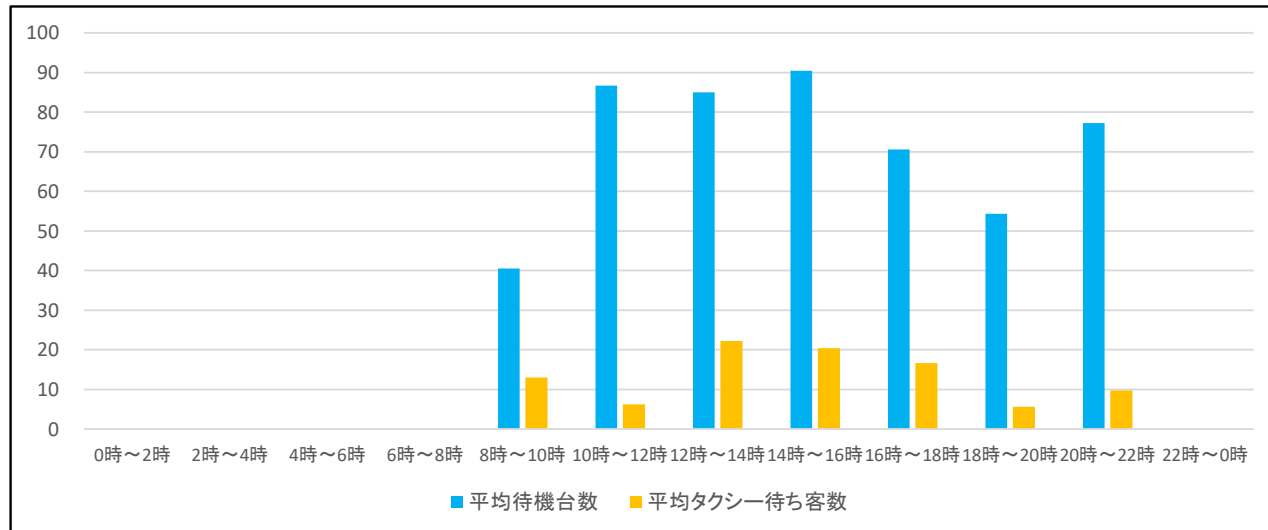
- 1) 「平均〇〇数」=「待機〇総数」÷「調査回数」

※「調査回数」とは、1ヵ月間の調査時間帯(2時間毎)の合計(延べ)数 (例)13時30分調査ならば、「12時～14時」

- 2) 「平均タクシー待ち客数」が赤字表示は、「車両切れ」発生時間帯

調査箇所	新大阪駅	調査年月	2025年6月		
調査時間帯	調査回数	待機台数総数	タクシー待機客総数	平均待機台数	平均タクシー待ち客数
0時～2時	0回	0	0		
2時～4時	0回	0	0		
4時～6時	0回	0	0		
6時～8時	0回	0	0		
8時～10時	2回	81	26	41	13
10時～12時	15回	1301	94	87	6
12時～14時	12回	1020	266	85	22
14時～16時	17回	1538	346	90	20
16時～18時	22回	1553	366	71	17
18時～20時	3回	163	17	54	6
20時～22時	24回	1853	233	77	10
22時～0時	0回	0	0		

<時間帯別平均値>



<巡回時、現場状況>



## 主要ターミナルにおけるタクシー待機調査(6月中)

(調査方法)

- 1) 指導員が巡回時点に確認した「乗場(待機場含む)のタクシー待機台数」と「タクシー待ち客数」を調査したものです。  
したがって、「調査時間帯」全ての時間に渡って調査したものではありません。

(注釈)

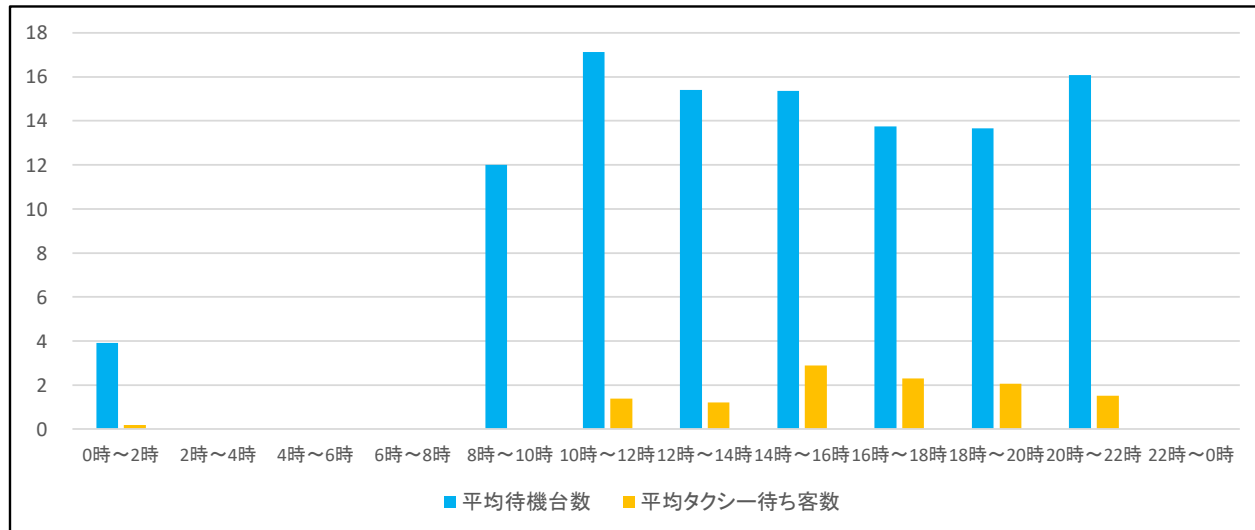
- 1) 「平均〇〇数」=「待機〇総数」÷「調査回数」

※「調査回数」とは、1ヵ月間の調査時間帯(2時間毎)の合計(延べ)数 (例)13時30分調査ならば、「12時～14時」

- 2) 「平均タクシー待ち客数」が赤字表示は、「車両切れ」発生時間帯

調査箇所	大阪駅桜橋口		調査年月	2025年6月	
調査時間帯	調査回数	待機台数総数	タクシー待機客総数	平均待機台数	平均タクシー待ち客数
0時～2時	22回	86	4	4	0
2時～4時	0回	0	0		
4時～6時	0回	0	0		
6時～8時	0回	0	0		
8時～10時	1回	12	0	12	0
10時～12時	23回	394	32	17	1
12時～14時	5回	77	6	15	1
14時～16時	27回	415	78	15	3
16時～18時	27回	371	62	14	2
18時～20時	15回	205	31	14	2
20時～22時	25回	402	38	16	2
22時～0時	0回	0	0		

< 時間帯別平均値 >



< 巡回時、現場状況 >



6/10(火) 17時～18時の間、散見  
雨天に伴い、利用者増加による車両切れ発生  
6/14(土) 15時～18時の間、散見  
雨天に伴い、利用者増加による車両切れ発生



## 主要ターミナルにおけるタクシー待機調査(6月中)

(調査方法)

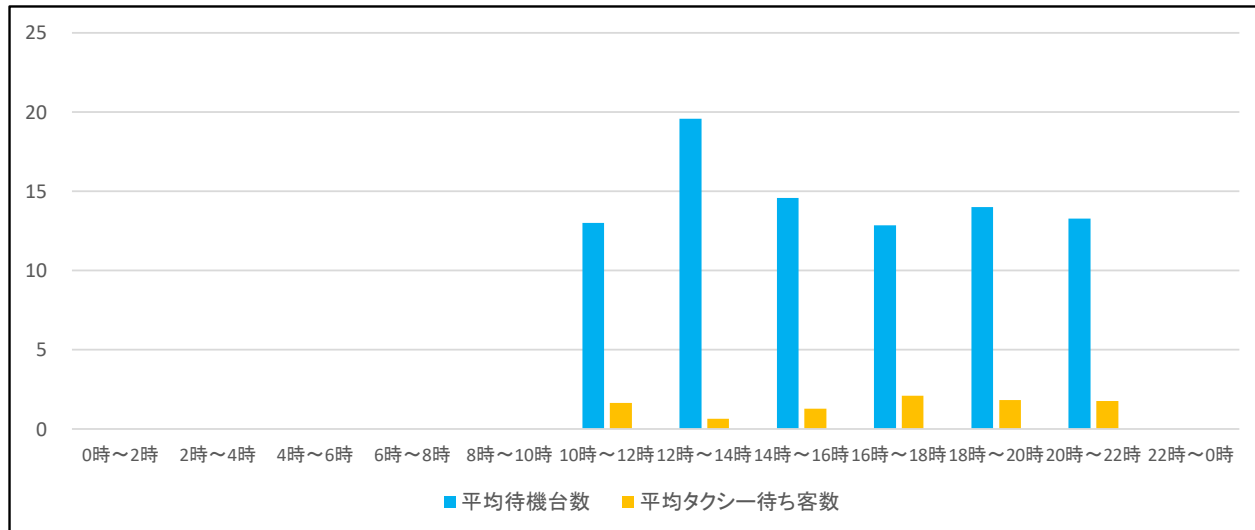
- 1) 指導員が巡回時点に確認した「乗場(待機場含む)のタクシー待機台数」と「タクシー待ち客数」を調査したものです。  
したがって、「調査時間帯」全ての時間に渡って調査したものではありません。

(注釈)

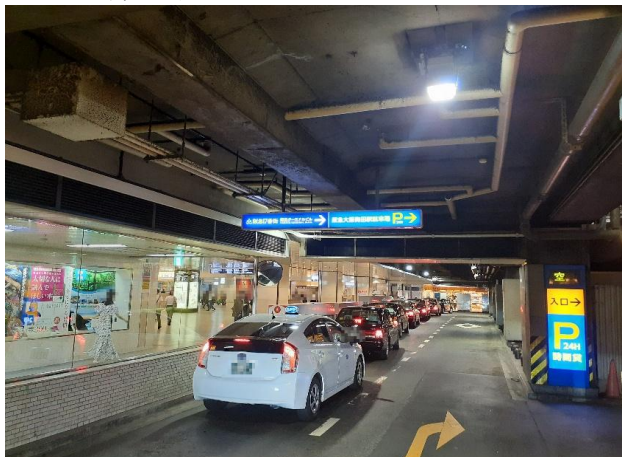
- 1) 「平均〇〇数」=「待機〇総数」÷「調査回数」  
※「調査回数」とは、1ヵ月間の調査時間帯(2時間毎)の合計(延べ)数 (例)13時30分調査ならば、「12時～14時」  
2) 「平均タクシー待ち客数」が赤字表示は、「車両切れ」発生時間帯

調査箇所	阪急大阪梅田駅		調査年月	2025年6月	
調査時間帯	調査回数	待機台数総数	タクシー待機客総数	平均待機台数	平均タクシー待ち客数
0時～2時	0回	0	0		
2時～4時	0回	0	0		
4時～6時	0回	0	0		
6時～8時	0回	0	0		
8時～10時	0回	0	0		
10時～12時	11回	143	18	13	2
12時～14時	14回	274	9	20	1
14時～16時	24回	350	31	15	1
16時～18時	21回	270	44	13	2
18時～20時	6回	84	11	14	2
20時～22時	18回	239	32	13	2
22時～0時	0回	0	0		

< 時間帯別平均値 >



< 巡回時、現場状況 >



6/14(土) 17時～20時の間、散見  
雨天に伴い、利用者増加による車両切れ発生



## 主要ターミナルにおけるタクシー待機調査(6月中)

(調査方法)

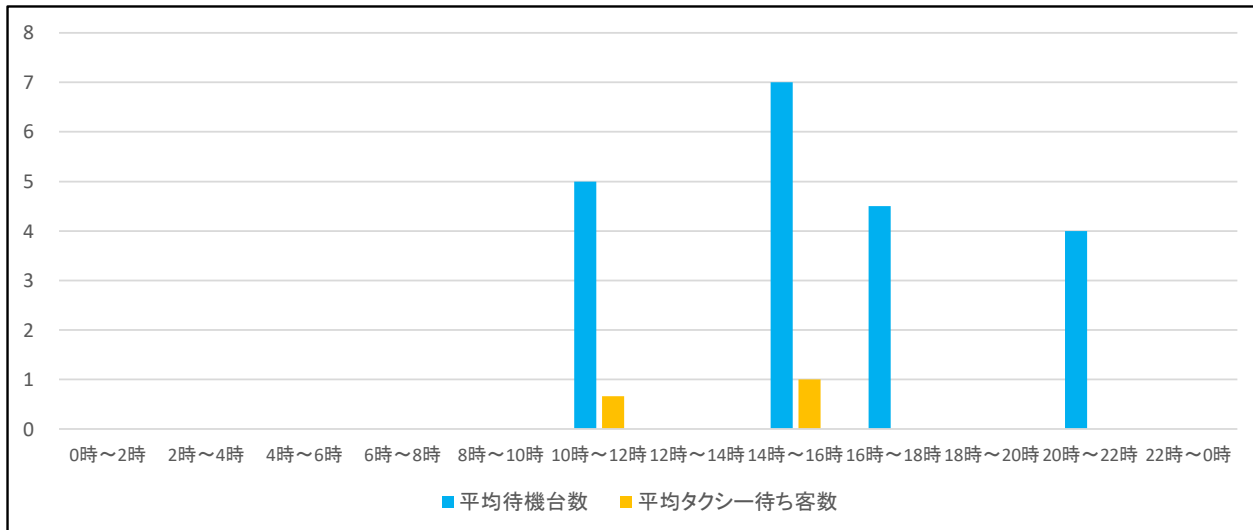
- 1) 指導員が巡回時点に確認した「乗場(待機場含む)のタクシー待機台数」と「タクシー待ち客数」を調査したものです。  
したがって、「調査時間帯」全ての時間に渡って調査したものではありません。

(注釈)

- 1) 「平均〇〇数」=「待機〇総数」÷「調査回数」  
※「調査回数」とは、1ヵ月間の調査時間帯(2時間毎)の合計(延べ)数 (例)13時30分調査ならば、「12時～14時」
- 2) 「平均タクシー待ち客数」が赤字表示は、「車両切れ」発生時間帯

調査箇所	京橋駅	調査年月	2025年6月		
調査時間帯	調査回数	待機台数総数	タクシー待機客総数	平均待機台数	平均タクシー待ち客数
0時～2時	0回	0	0		
2時～4時	0回	0	0		
4時～6時	0回	0	0		
6時～8時	0回	0	0		
8時～10時	0回	0	0		
10時～12時	6回	30	4	5	1
12時～14時	0回	0	0		
14時～16時	2回	14	2	7	1
16時～18時	2回	9	0	5	0
18時～20時	0回	0	0		
20時～22時	1回	4	0	4	0
22時～0時	0回	0	0		

< 時間帯別平均値 >



< 巡回時、現場状況 >



## 主要ターミナルにおけるタクシー待機調査(6月中)

### (調査方法)

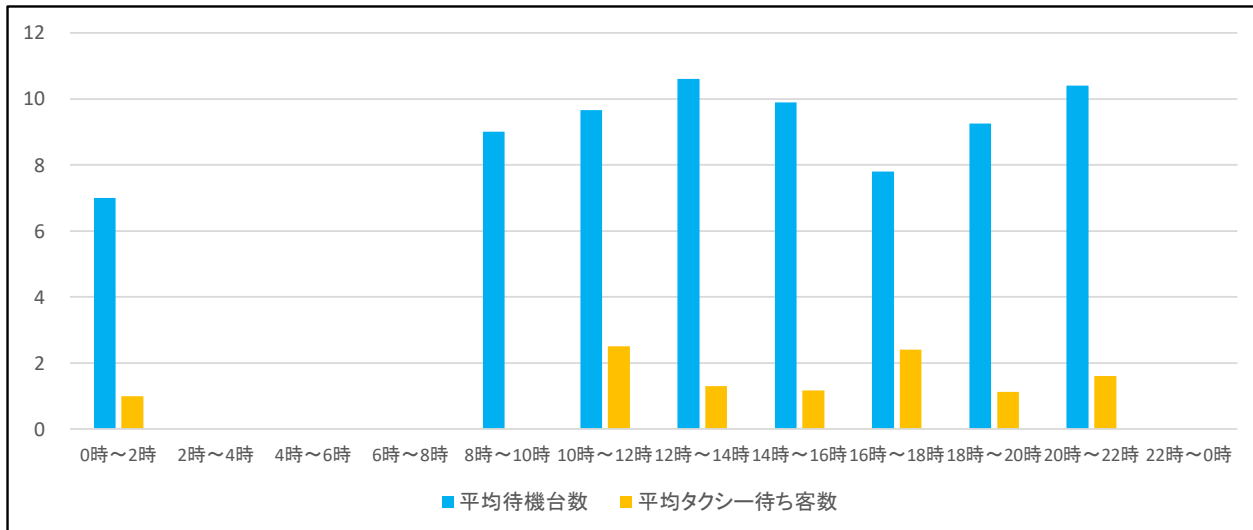
- 1) 指導員が巡回時点に確認した「乗場(待機場含む)のタクシー待機台数」と「タクシー待ち客数」を調査したものです。  
したがって、「調査時間帯」全ての時間に渡って調査したものではありません。

### (注釈)

- 1) 「平均〇〇数」=「待機〇総数」÷「調査回数」  
※「調査回数」とは、1ヵ月間の調査時間帯(2時間毎)の合計(延べ)数 (例)13時30分調査ならば、「12時～14時」  
2) 「平均タクシー待ち客数」が赤字表示は、「車両切れ」発生時間帯

調査箇所	なんば駅	調査年月	2025年6月		
調査時間帯	調査回数	待機台数総数	タクシー待機客総数	平均待機台数	平均タクシー待ち客数
0時～2時	1回	7	1	7	1
2時～4時	0回	0	0		
4時～6時	0回	0	0		
6時～8時	0回	0	0		
8時～10時	1回	9	0	9	0
10時～12時	6回	58	15	10	3
12時～14時	10回	106	13	11	1
14時～16時	18回	178	21	10	1
16時～18時	5回	39	12	8	2
18時～20時	8回	74	9	9	1
20時～22時	5回	52	8	10	2
22時～0時	0回	0	0		

### <時間帯別平均値>



### <巡回時、現場状況>



6/14(土) 16時～21時の間、散見  
雨天に伴い、利用者増加による車両切れ発生  
6/28(土) 18時～19時の間、散見  
利用者急増による車両切れ発生



## 主要ターミナルにおけるタクシー待機調査(6月中)

(調査方法)

- 1) 指導員が巡回時点に確認した「乗場(待機場含む)のタクシー待機台数」と「タクシー待ち客数」を調査したものです。  
したがって、「調査時間帯」全ての時間に渡って調査したものではありません。

(注釈)

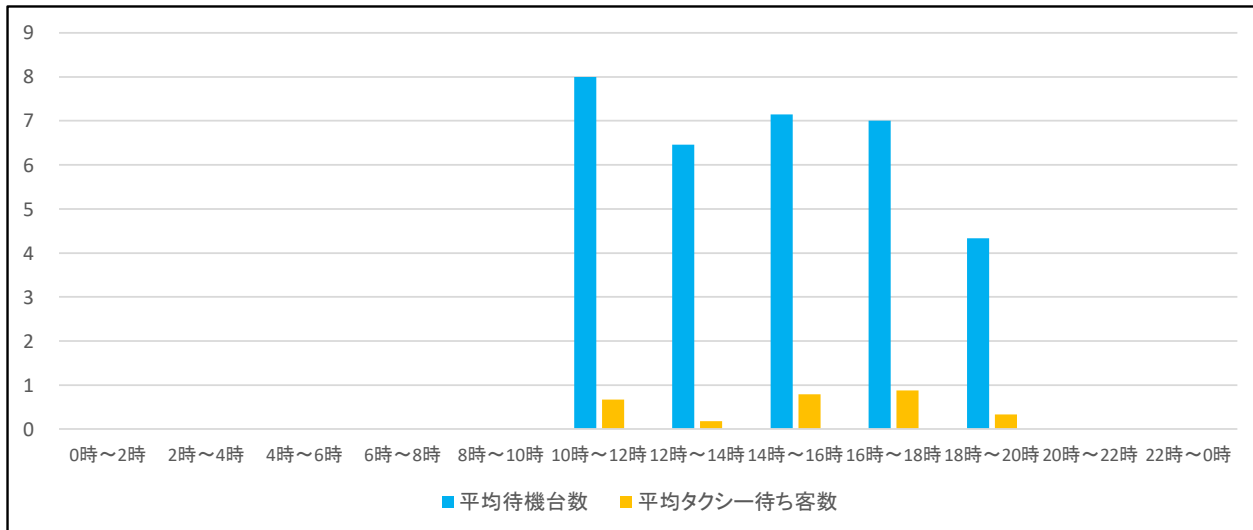
- 1) 「平均〇〇数」=「待機〇総数」÷「調査回数」  
※「調査回数」とは、1ヵ月間の調査時間帯(2時間毎)の合計(延べ)数 (例)13時30分調査ならば、「12時～14時」
- 2) 「平均タクシー待ち客数」が赤字表示は、「車両切れ」発生時間帯

調査箇所	天王寺駅	調査年月	2025年6月
------	------	------	---------

調査時間帯	調査回数	待機台数総数	タクシー待機客総数	平均待機台数	平均タクシー待ち客数
0時～2時	0回	0	0		
2時～4時	0回	0	0		
4時～6時	0回	0	0		
6時～8時	0回	0	0		
8時～10時	0回	0	0		
10時～12時	3回	24	2	8	1
12時～14時	11回	71	2	6	0
14時～16時	14回	100	11	7	1
16時～18時	8回	56	7	7	1
18時～20時	3回	13	1	4	0
20時～22時	0回	0	0		
22時～0時	0回	0	0		

< 時間帯別平均値 >



< 巡回時、現場状況 >



## 主要ターミナルにおけるタクシー待機調査(6月中)

(調査方法)

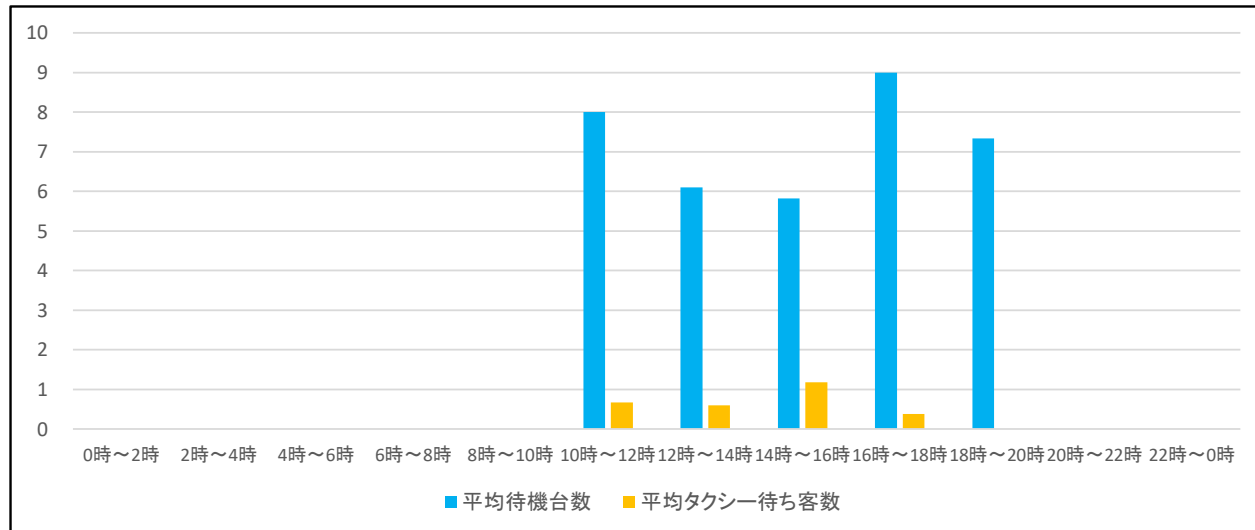
- 1) 指導員が巡回時点に確認した「乗場(待機場含む)のタクシー待機台数」と「タクシー待ち客数」を調査したものです。  
したがって、「調査時間帯」全ての時間に渡って調査したものではありません。

(注釈)

- 1) 「平均〇〇数」=「待機〇総数」÷「調査回数」  
※「調査回数」とは、1ヵ月間の調査時間帯(2時間毎)の合計(延べ)数 (例)13時30分調査ならば、「12時～14時」
- 2) 「平均タクシー待ち客数」が赤字表示は、「車両切れ」発生時間帯

調査箇所	近鉄阿部野橋駅		調査年月	2025年6月	
調査時間帯	調査回数	待機台数総数	タクシー待機客総数	平均待機台数	平均タクシー待ち客数
0時～2時	0回	0	0		
2時～4時	0回	0	0		
4時～6時	0回	0	0		
6時～8時	0回	0	0		
8時～10時	0回	0	0		
10時～12時	3回	24	2	8	1
12時～14時	10回	61	6	6	1
14時～16時	11回	64	13	6	1
16時～18時	8回	72	3	9	0
18時～20時	3回	22	0	7	0
20時～22時	0回	0	0		
22時～0時	0回	0	0		

<時間帯別平均値>



<巡回時、現場状況>



6/14(土) 14時～15時の間、散見  
雨天に伴い、利用者増加による車両切れ発生



## 主要ターミナルにおけるタクシー待機調査(6月中)

(調査方法)

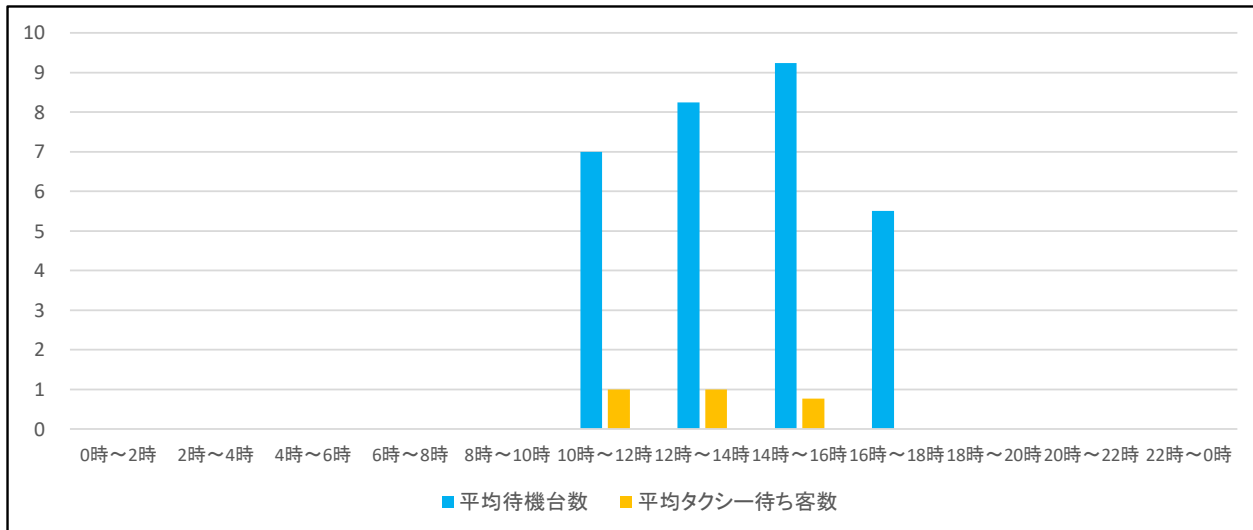
- 1) 指導員が巡回時点に確認した「乗場(待機場含む)のタクシー待機台数」と「タクシー待ち客数」を調査したものです。  
したがって、「調査時間帯」全ての時間に渡って調査したものではありません。

(注釈)

- 1) 「平均〇〇数」=「待機〇総数」÷「調査回数」  
※「調査回数」とは、1ヵ月間の調査時間帯(2時間毎)の合計(延べ)数 (例)13時30分調査ならば、「12時～14時」
- 2) 「平均タクシー待ち客数」が赤字表示は、「車両切れ」発生時間帯

調査箇所	塚東駅	調査年月	2025年6月			
調査時間帯	調査回数	待機台数総数	タクシー待機客総数	平均待機台数	平均タクシー待ち客数	
0時～2時	0回	0	0			
2時～4時	0回	0	0			
4時～6時	0回	0	0			
6時～8時	0回	0	0			
8時～10時	0回	0	0			
10時～12時	2回	14	2	7	1	
12時～14時	4回	33	4	8	1	
14時～16時	21回	194	16	9	1	
16時～18時	2回	11	0	6	0	
18時～20時	0回	0	0			
20時～22時	0回	0	0			
22時～0時	0回	0	0			

< 時間帯別平均値 >



< 巡回時、現場状況 >

