

主要ターミナルにおけるタクシー待機状況・月別平均値(直近3ヶ月)

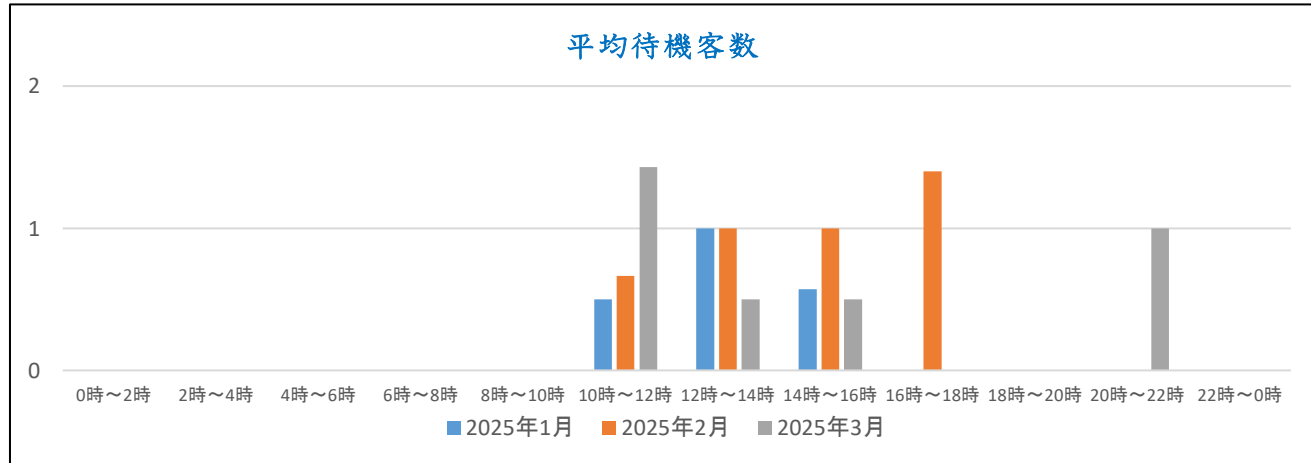
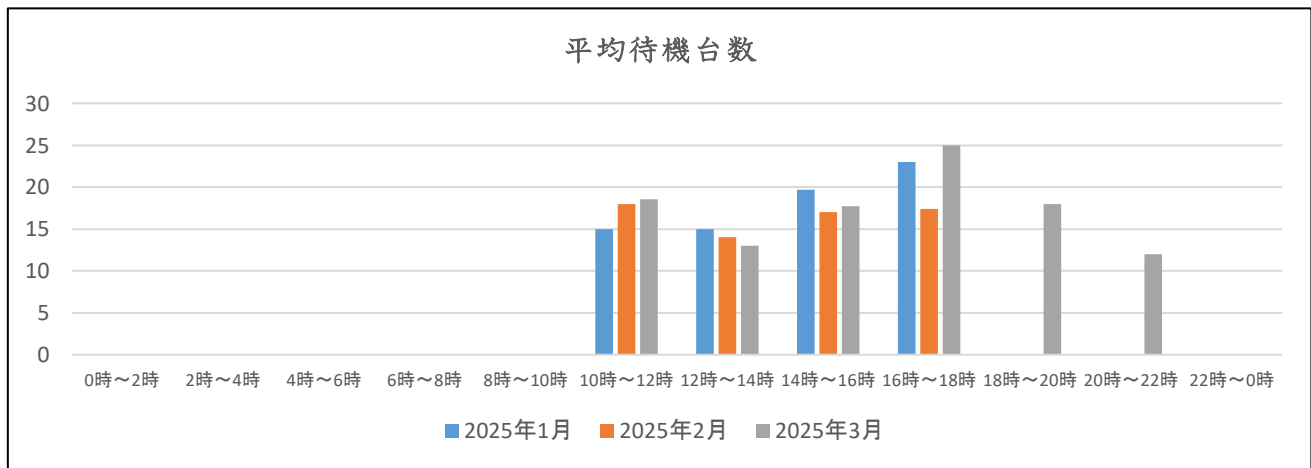
(調査方法)

- 1) 指導員が巡回時点に確認した「乗場(待機場含む)のタクシー待機台数」と「タクシー待ち客数」を調査したものです。
したがって、「調査時間帯」全ての時間に渡って調査したものではありません。

(注釈)

- 1) 「平均〇〇数」=「待機〇総数」÷「調査回数」
※「調査回数」とは、1ヵ月間の調査時間帯(2時間毎)の合計(延べ)数 (例)13時30分調査ならば、「12時～14時」
2) 「平均タクシー待ち客数」が赤字表示は、「車両切れ」発生時間帯

千里中央駅	平均待機台数			平均タクシー待ち客数		
	2025年1月	2025年2月	2025年3月	2025年1月	2025年2月	2025年3月
0時～2時						
2時～4時						
4時～6時						
6時～8時						
8時～10時						
10時～12時	15	18	19	1	1	1
12時～14時	15	14	13	1	1	1
14時～16時	20	17	18	1	1	1
16時～18時	23	17	25	0	1	0
18時～20時			18			0
20時～22時			12			1
22時～0時						



主要ターミナルにおけるタクシー待機状況・月別平均値(直近3ヶ月)

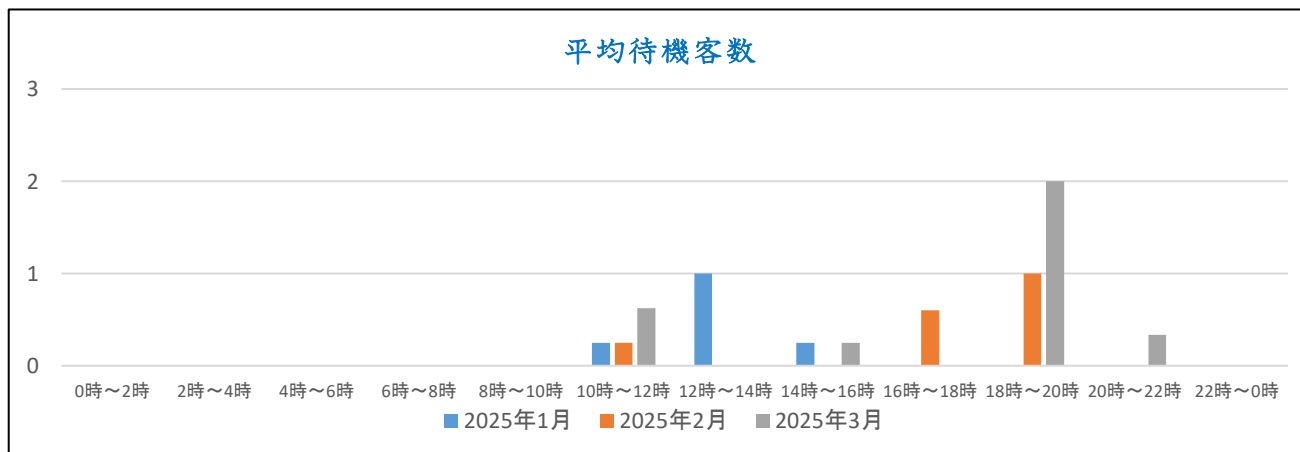
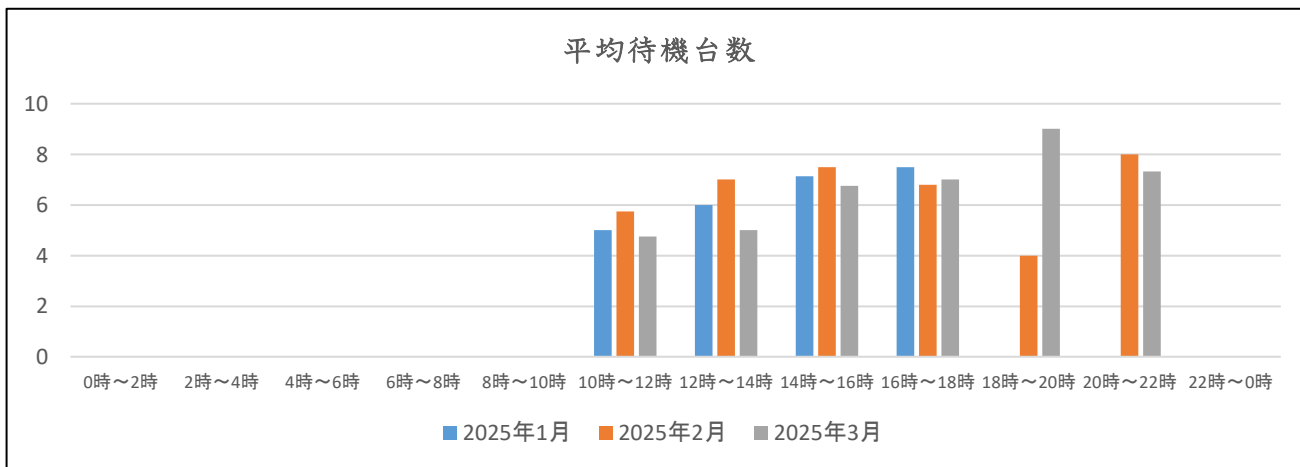
(調査方法)

- 1) 指導員が巡回時点に確認した「乗場(待機場含む)のタクシー待機台数」と「タクシー待ち客数」を調査したものです。
したがって、「調査時間帯」全ての時間に渡って調査したものではありません。

(注釈)

- 1) 「平均〇〇数」=「待機〇総数」÷「調査回数」
※「調査回数」とは、1ヵ月間の調査時間帯(2時間毎)の合計(延べ)数 (例)13時30分調査ならば、「12時～14時」
2) 「平均タクシー待ち客数」が赤字表示は、「車両切れ」発生時間帯

江坂駅	平均待機台数			平均タクシー待ち客数		
	2025年1月	2025年2月	2025年3月	2025年1月	2025年2月	2025年3月
0時～2時						
2時～4時						
4時～6時						
6時～8時						
8時～10時						
10時～12時	5	6	5	0	0	1
12時～14時	6	7	5	1	0	0
14時～16時	7	8	7	0	0	0
16時～18時	8	7	7	0	1	0
18時～20時		4	9		1	2
20時～22時		8	7		0	0
22時～0時						



主要ターミナルにおけるタクシー待機状況・月別平均値(直近3ヶ月)

(調査方法)

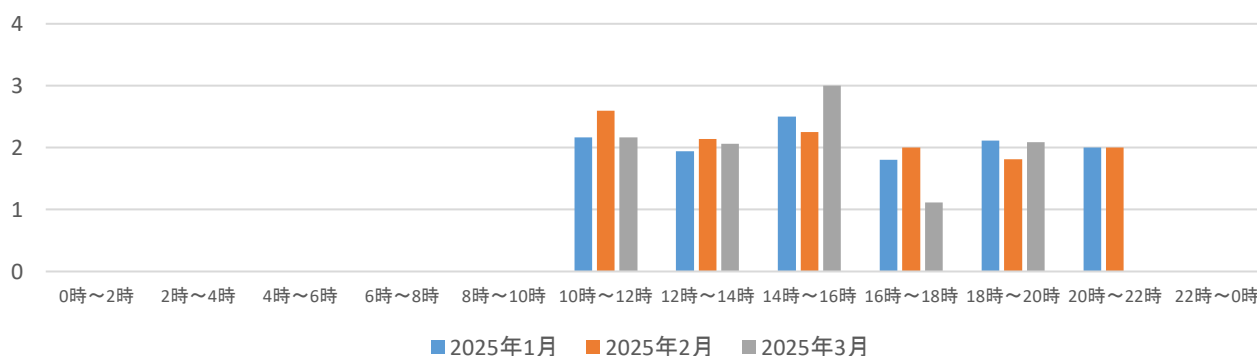
- 1) 指導員が巡回時点に確認した「乗場(待機場含む)のタクシー待機台数」と「タクシー待ち客数」を調査したものです。
したがって、「調査時間帯」全ての時間に渡って調査したものではありません。

(注釈)

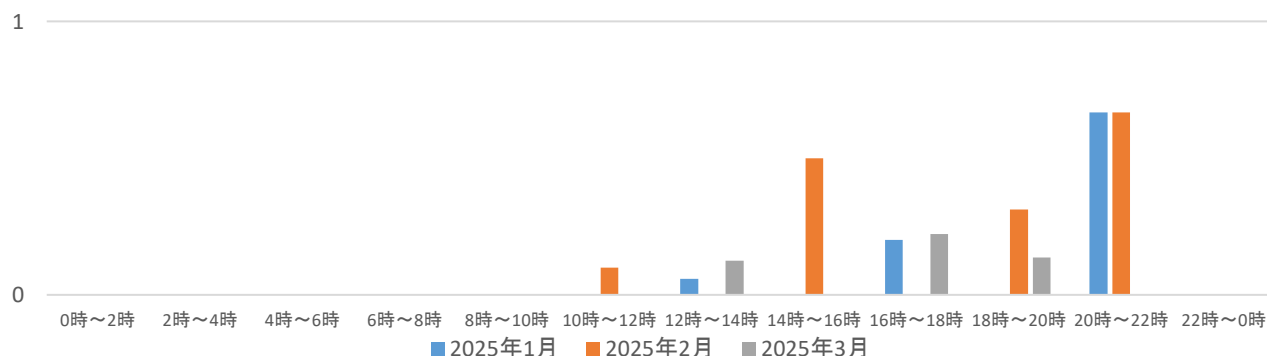
- 1) 「平均〇〇数」=「待機〇総数」÷「調査回数」
※「調査回数」とは、1ヵ月間の調査時間帯(2時間毎)の合計(延べ)数 (例)13時30分調査ならば、「12時～14時」
2) 「平均タクシー待ち客数」が赤字表示は、「車両切れ」発生時間帯

十三駅	平均待機台数			平均タクシー待ち客数		
	2025年1月	2025年2月	2025年3月	2025年1月	2025年2月	2025年3月
0時～2時						
2時～4時						
4時～6時						
6時～8時						
8時～10時						
10時～12時	2	3	2	0	0	0
12時～14時	2	2	2	0	0	0
14時～16時	3	2	3	0	1	0
16時～18時	2	2	1	0	0	0
18時～20時	2	2	2	0	0	0
20時～22時	2	2		1	1	
22時～0時						

平均待機台数



平均待機客数



主要ターミナルにおけるタクシー待機状況・月別平均値(直近3ヶ月)

(調査方法)

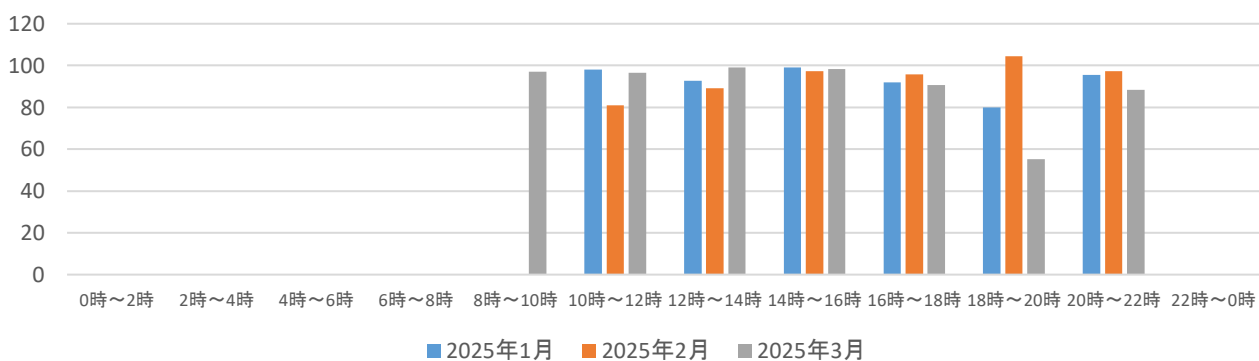
- 1) 指導員が巡回時点に確認した「乗場(待機場含む)のタクシー待機台数」と「タクシー待ち客数」を調査したものです。
したがって、「調査時間帯」全ての時間に渡って調査したものではありません。

(注釈)

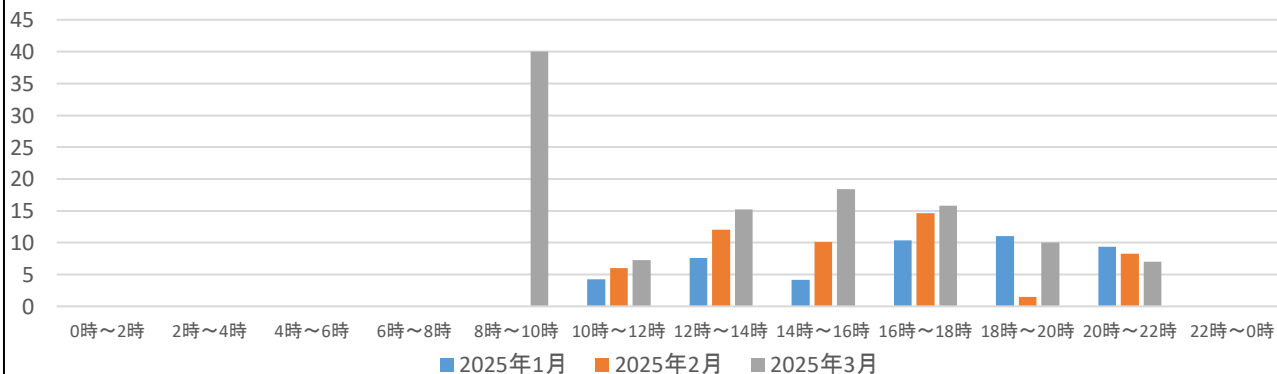
- 1) 「平均〇〇数」=「待機〇総数」÷「調査回数」
※「調査回数」とは、1ヵ月間の調査時間帯(2時間毎)の合計(延べ)数 (例)13時30分調査ならば、「12時～14時」
2) 「平均タクシー待ち客数」が赤字表示は、「車両切れ」発生時間帯

新大阪駅	平均待機台数			平均タクシー待ち客数		
	2025年1月	2025年2月	2025年3月	2025年1月	2025年2月	2025年3月
0時～2時						
2時～4時						
4時～6時						
6時～8時						
8時～10時			97			40
10時～12時	98	81	97	4	6	7
12時～14時	93	89	99	8	12	15
14時～16時	99	97	98	4	10	18
16時～18時	92	96	91	10	15	16
18時～20時	80	105	55	11	2	10
20時～22時	96	97	88	9	8	7
22時～0時						

平均待機台数



平均待機客数



主要ターミナルにおけるタクシー待機状況・月別平均値(直近3ヶ月)

(調査方法)

- 1) 指導員が巡回時点に確認した「乗場(待機場含む)のタクシー待機台数」と「タクシー待ち客数」を調査したものです。
したがって、「調査時間帯」全ての時間に渡って調査したものではありません。

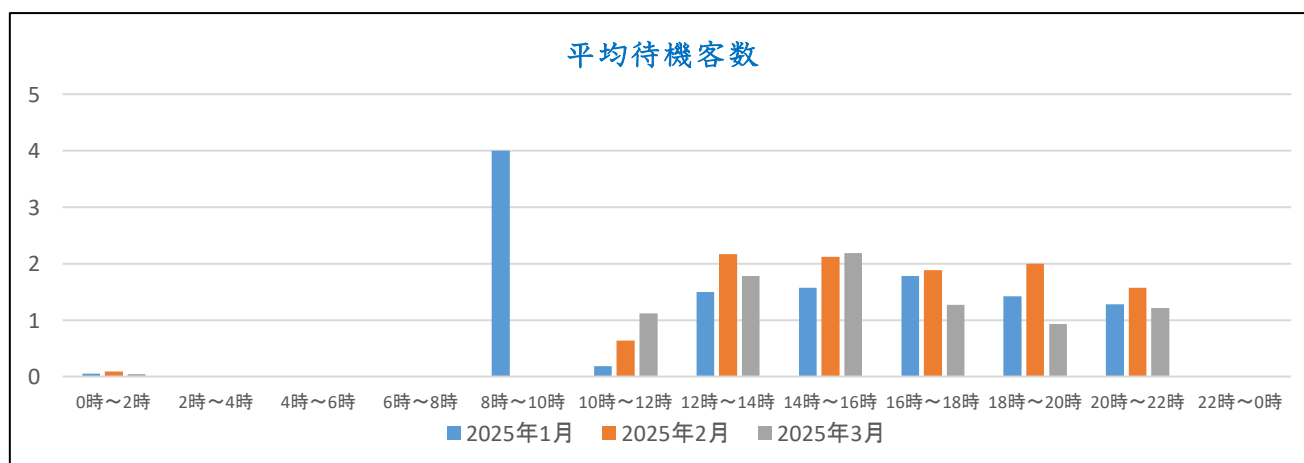
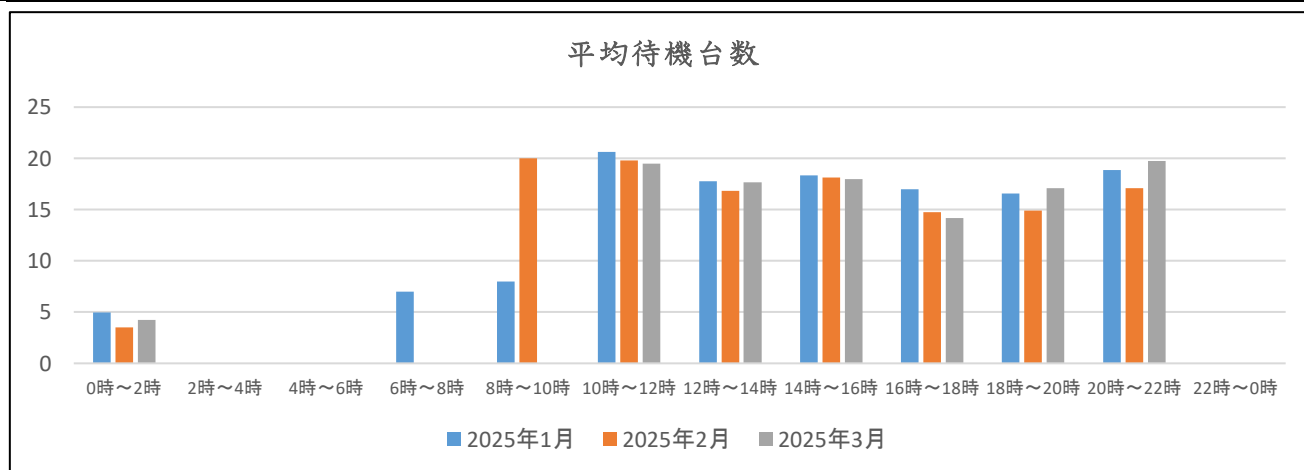
(注釈)

1) 「平均〇〇数」=「待機〇総数」÷「調査回数」

※「調査回数」とは、1ヵ月間の調査時間帯(2時間毎)の合計(延べ)数 (例)13時30分調査ならば、「12時～14時」

2) 「平均タクシー待ち客数」が赤字表示は、「車両切れ」発生時間帯

大阪駅桜橋口	平均待機台数			平均タクシー待ち客数		
	2025年1月	2025年2月	2025年3月	2025年1月	2025年2月	2025年3月
0時～2時	5	4	4	0	0	0
2時～4時						
4時～6時						
6時～8時	7			0		
8時～10時	8	20		4	0	
10時～12時	21	20	19	0	1	1
12時～14時	18	17	18	2	2	2
14時～16時	18	18	18	2	2	2
16時～18時	17	15	14	2	2	1
18時～20時	17	15	17	1	2	1
20時～22時	19	17	20	1	2	1
22時～0時						



主要ターミナルにおけるタクシー待機状況・月別平均値(直近3ヶ月)

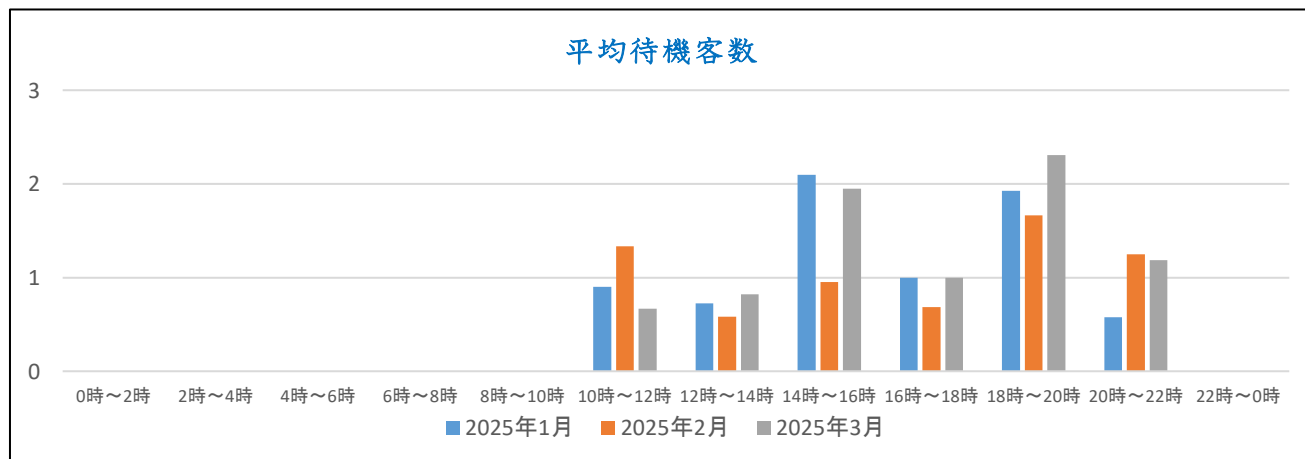
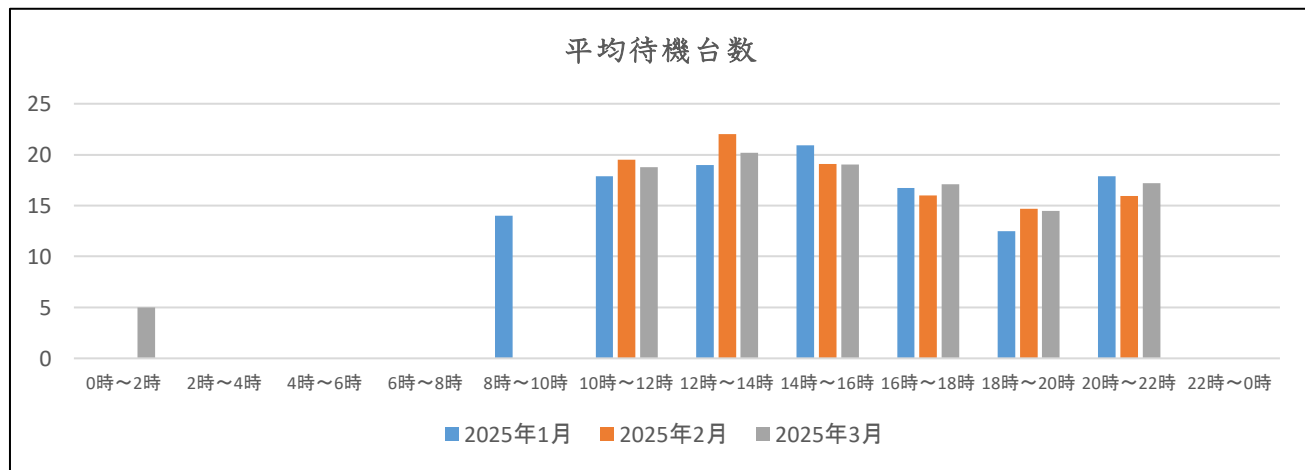
(調査方法)

- 1) 指導員が巡回時点に確認した「乗場(待機場含む)のタクシー待機台数」と「タクシー待ち客数」を調査したものです。
したがって、「調査時間帯」全ての時間に渡って調査したものではありません。

(注釈)

- 1) 「平均〇〇数」=「待機〇総数」÷「調査回数」
※「調査回数」とは、1ヶ月間の調査時間帯(2時間毎)の合計(延べ)数 (例)13時30分調査ならば、「12時～14時」
- 2) 「平均タクシー待ち客数」が赤字表示は、「車両切れ」発生時間帯

阪急大阪梅田駅						
	平均待機台数			平均タクシー待ち客数		
	2025年1月	2025年2月	2025年3月	2025年1月	2025年2月	2025年3月
0時～2時			5			0
2時～4時						
4時～6時						
6時～8時						
8時～10時	14			0		
10時～12時	18	20	19	1	1	1
12時～14時	19	22	20	1	1	1
14時～16時	21	19	19	2	1	2
16時～18時	17	16	17	1	1	1
18時～20時	13	15	14	2	2	2
20時～22時	18	16	17	1	1	1
22時～0時						



主要ターミナルにおけるタクシー待機状況・月別平均値(直近3ヶ月)

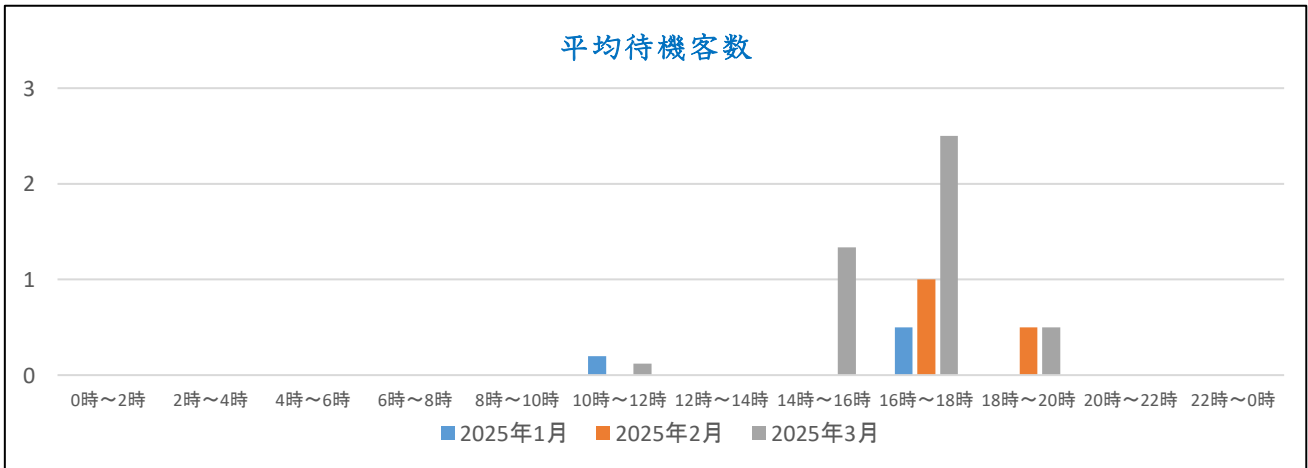
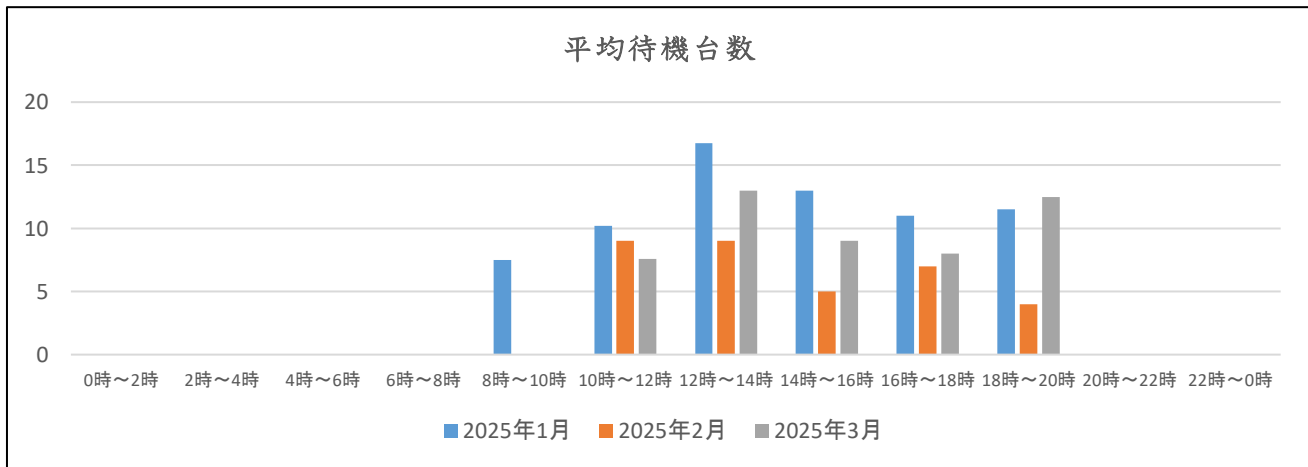
(調査方法)

1) 指導員が巡回時点に確認した「乗場(待機場含む)のタクシー待機台数」と「タクシー待ち客数」を調査したものです。
 したがって、「調査時間帯」全ての時間に渡って調査したものではありません。

(注釈)

- 1) 「平均〇〇数」=「待機〇総数」÷「調査回数」
 ※「調査回数」とは、1ヶ月間の調査時間帯(2時間毎)の合計(延べ)数 (例)13時30分調査ならば、「12時～14時」
 2) 「平均タクシー待ち客数」が赤字表示は、「車両切れ」発生時間帯

京橋駅	平均待機台数			平均タクシー待ち客数		
	2025年1月	2025年2月	2025年3月	2025年1月	2025年2月	2025年3月
0時～2時						
2時～4時						
4時～6時						
6時～8時						
8時～10時	8			0		
10時～12時	10	9	8	0	0	0
12時～14時	17	9	13	0	0	0
14時～16時	13	5	9	0	0	1
16時～18時	11	7	8	1	1	3
18時～20時	12	4	13	0	1	1
20時～22時						
22時～0時						



主要ターミナルにおけるタクシー待機状況・月別平均値(直近3ヶ月)

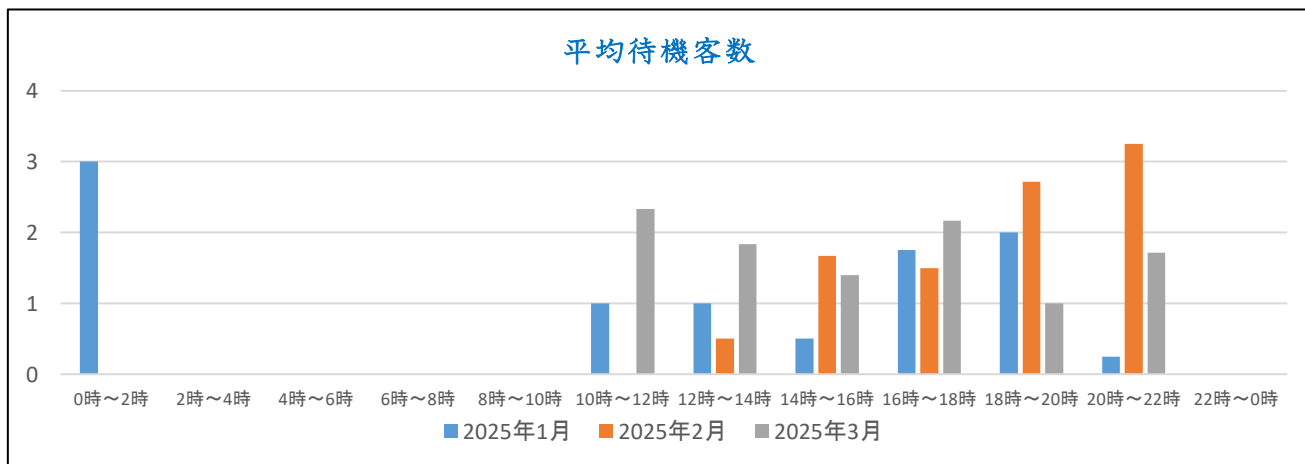
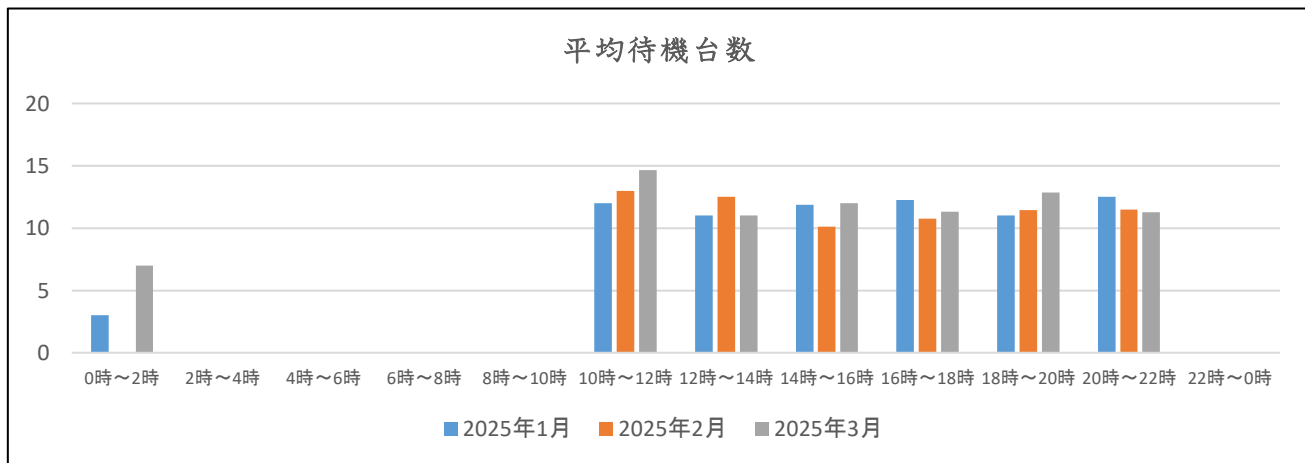
(調査方法)

- 1) 指導員が巡回時点に確認した「乗場(待機場含む)のタクシー待機台数」と「タクシー待ち客数」を調査したものです。
 したがって、「調査時間帯」全ての時間に渡って調査したものではありません。

(注釈)

- 1) 「平均〇〇数」=「待機〇総数」÷「調査回数」
 ※「調査回数」とは、1ヵ月間の調査時間帯(2時間毎)の合計(延べ)数 (例)13時30分調査ならば、「12時～14時」
 2) 「平均タクシー待ち客数」が赤字表示は、「車両切れ」発生時間帯

なんば駅	平均待機台数			平均タクシー待ち客数		
	2025年1月	2025年2月	2025年3月	2025年1月	2025年2月	2025年3月
0時～2時	3		7	3		0
2時～4時						
4時～6時						
6時～8時						
8時～10時						
10時～12時	12	13	15	1	0	2
12時～14時	11	13	11	1	1	2
14時～16時	12	10	12	1	2	1
16時～18時	12	11	11	2	2	2
18時～20時	11	11	13	2	3	1
20時～22時	13	12	11	0	3	2
22時～0時						



主要ターミナルにおけるタクシー待機状況・月別平均値(直近3ヶ月)

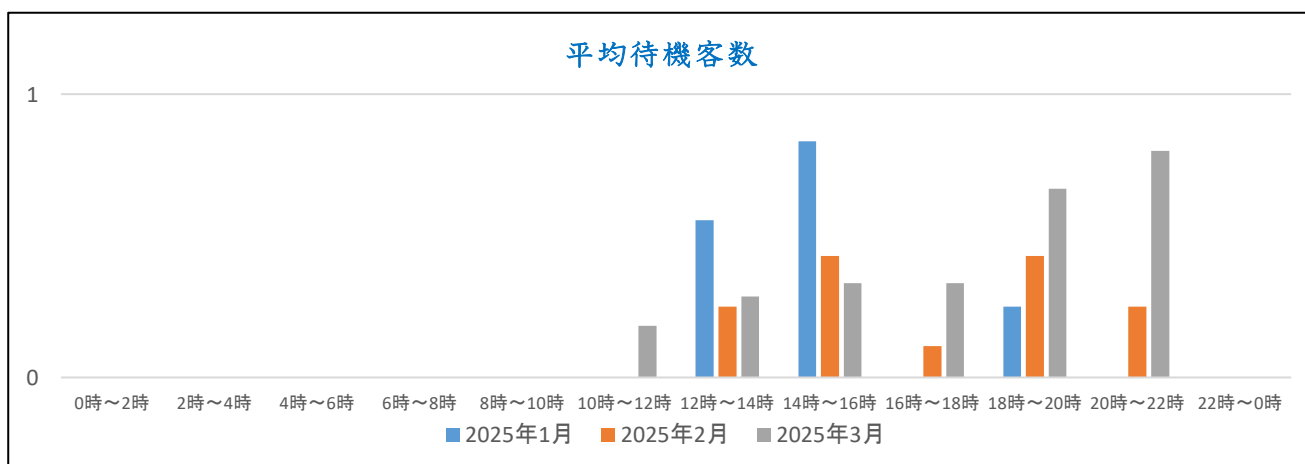
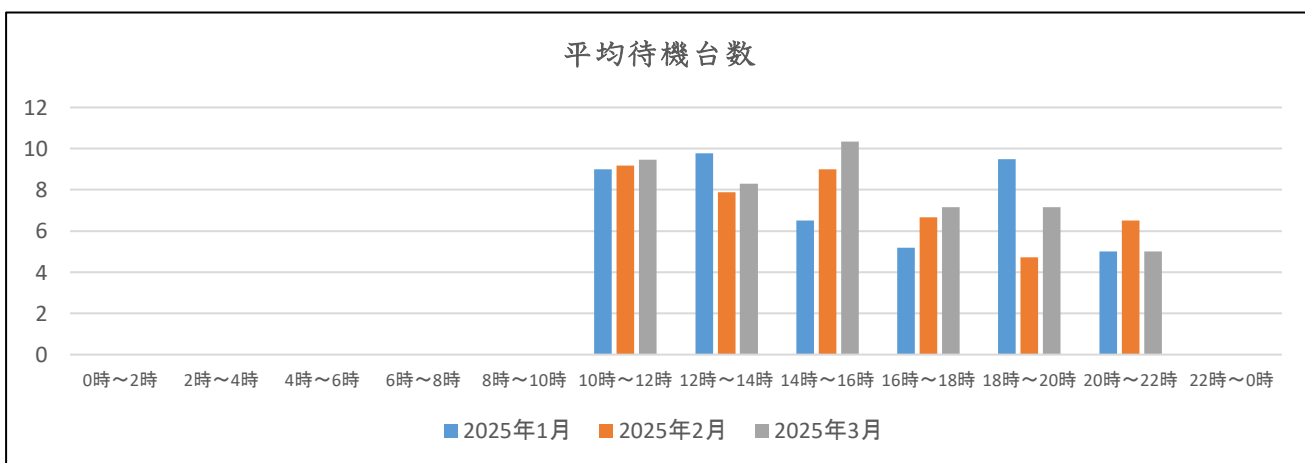
(調査方法)

- 1) 指導員が巡回時点に確認した「乗場(待機場含む)のタクシー待機台数」と「タクシー待ち客数」を調査したものです。
したがって、「調査時間帯」全ての時間に渡って調査したものではありません。

(注釈)

- 1) 「平均〇〇数」=「待機〇総数」÷「調査回数」
 ※「調査回数」とは、1ヵ月間の調査時間帯(2時間毎)の合計(延べ)数 (例)13時30分調査ならば、「12時～14時」
 2) 「平均タクシー待ち客数」が赤字表示は、「車両切れ」発生時間帯

天王寺駅	平均待機台数			平均タクシー待ち客数		
	2025年1月	2025年2月	2025年3月	2025年1月	2025年2月	2025年3月
0時～2時						
2時～4時						
4時～6時						
6時～8時						
8時～10時						
10時～12時	9	9	9	0	0	0
12時～14時	10	8	8	1	0	0
14時～16時	7	9	10	1	0	0
16時～18時	5	7	7	0	0	0
18時～20時	10	5	7	0	0	1
20時～22時	5	7	5	0	0	1
22時～0時						



主要ターミナルにおけるタクシー待機状況・月別平均値(直近3ヶ月)

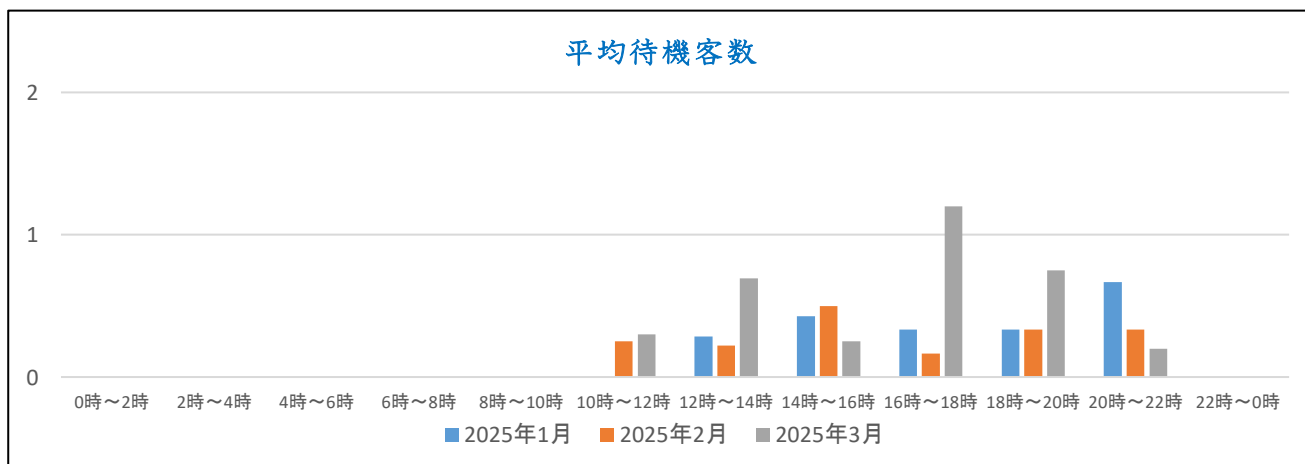
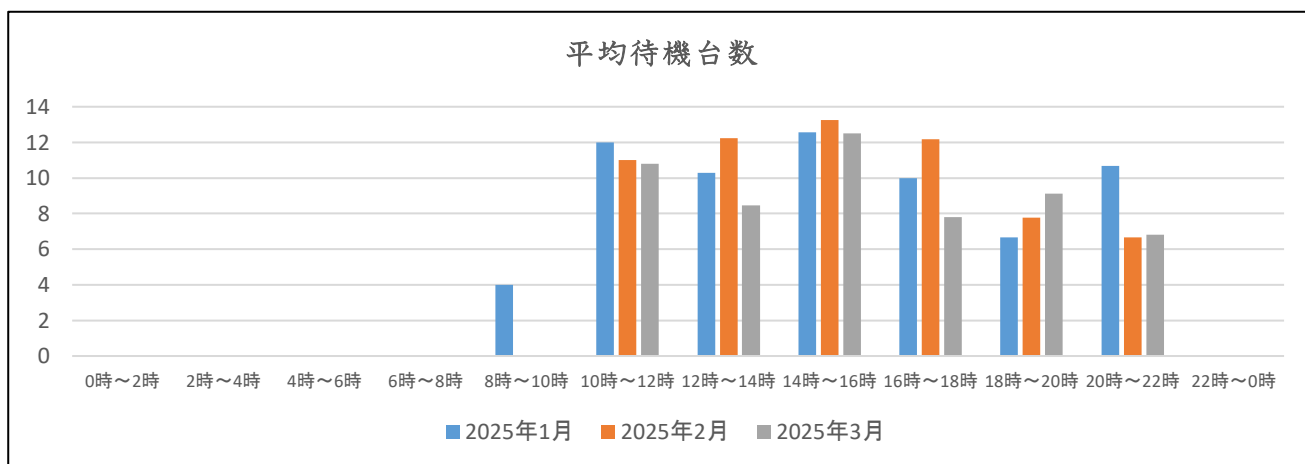
(調査方法)

- 1) 指導員が巡回時点に確認した「乗場(待機場含む)のタクシー待機台数」と「タクシー待ち客数」を調査したものです。
したがって、「調査時間帯」全ての時間に渡って調査したものではありません。

(注釈)

- 1) 「平均〇〇数」=「待機〇総数」÷「調査回数」
※「調査回数」とは、1ヵ月間の調査時間帯(2時間毎)の合計(延べ)数 (例)13時30分調査ならば、「12時～14時」
2) 「平均タクシー待ち客数」が赤字表示は、「車両切れ」発生時間帯

近鉄阿部野橋駅	平均待機台数			平均タクシー待ち客数		
	2025年1月	2025年2月	2025年3月	2025年1月	2025年2月	2025年3月
0時～2時						
2時～4時						
4時～6時						
6時～8時						
8時～10時	4			0		
10時～12時	12	11	11	0	0	0
12時～14時	10	12	8	0	0	1
14時～16時	13	13	13	0	1	0
16時～18時	10	12	8	0	0	1
18時～20時	7	8	9	0	0	1
20時～22時	11	7	7	1	0	0
22時～0時						



主要ターミナルにおけるタクシー待機状況・月別平均値(直近3ヶ月)

(調査方法)

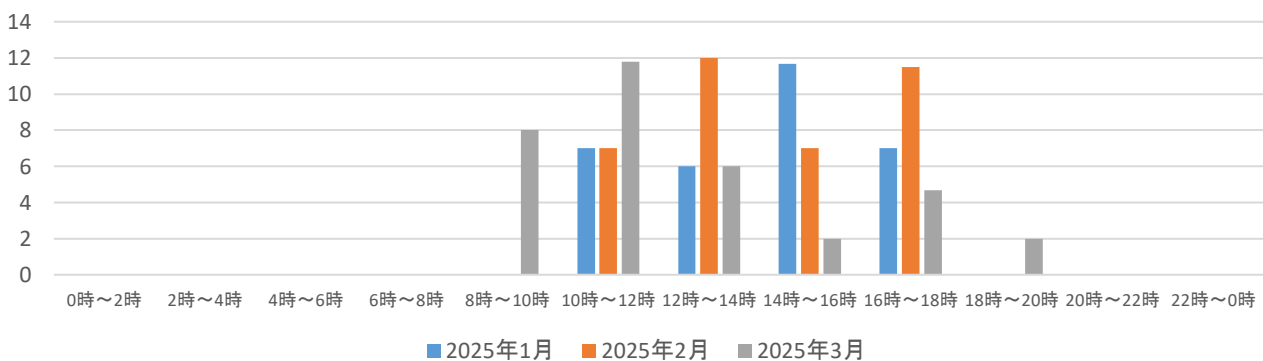
- 1) 指導員が巡回時点に確認した「乗場(待機場含む)のタクシー待機台数」と「タクシー待ち客数」を調査したものです。
したがって、「調査時間帯」全ての時間に渡って調査したものではありません。

(注釈)

- 1) 「平均〇〇数」=「待機〇総数」÷「調査回数」
 ※「調査回数」とは、1ヵ月間の調査時間帯(2時間毎)の合計(延べ)数 (例)13時30分調査ならば、「12時～14時」
 2) 「平均タクシー待ち客数」が赤字表示は、「車両切れ」発生時間帯

塚東駅	平均待機台数			平均タクシー待ち客数		
	2025年1月	2025年2月	2025年3月	2025年1月	2025年2月	2025年3月
0時～2時						
2時～4時						
4時～6時						
6時～8時						
8時～10時			8			0
10時～12時	7	7	12	1	1	0
12時～14時	6	12	6	2	0	1
14時～16時	12	7	2	0	1	1
16時～18時	7	12	5	1	1	0
18時～20時			2			0
20時～22時						
22時～0時						

平均待機台数



平均待機客数

