

主要ターミナルにおけるタクシー待機調査(4月中)

(調査方法)

- 1) 指導員が巡回時点に確認した「乗場(待機場合む)のタクシー待機台数」と「タクシー待ち客数」を調査したものです。
したがって、「調査時間帯」全ての時間に渡って調査したものでは、ありません。

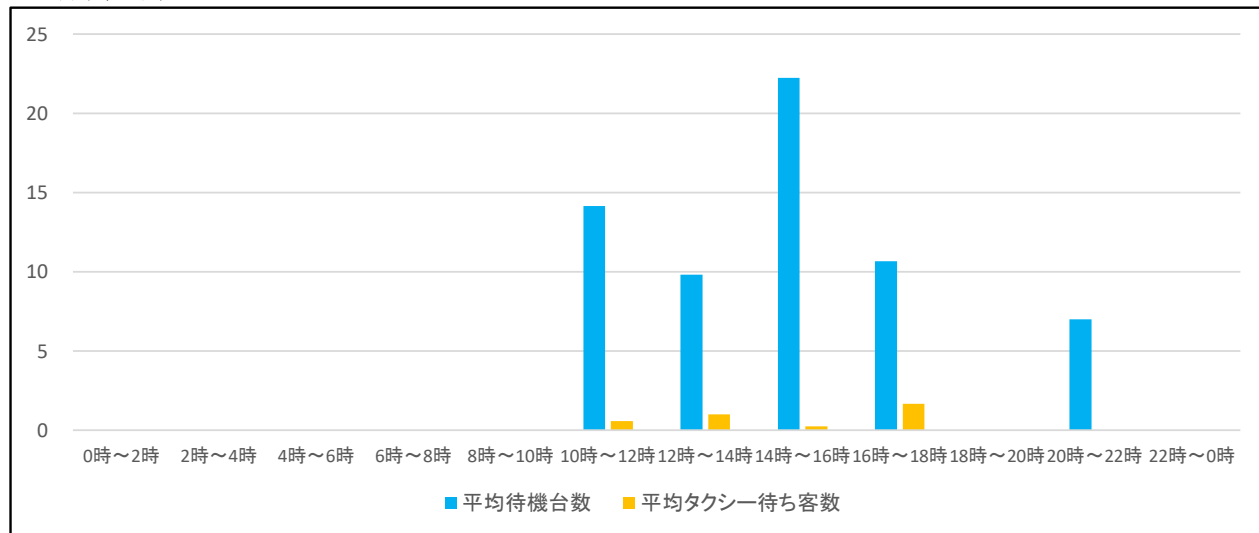
(注釈)

- 1) 「平均〇〇数」=「待機〇総数」÷「調査回数」
※「調査回数」とは、1ヵ月間の調査時間帯(2時間毎)の合計(延べ)数 (例)13時30分調査ならば、「12時～14時」
- 2) 「平均タクシー待ち客数」が赤字表示は、「車両切れ」発生時間帯

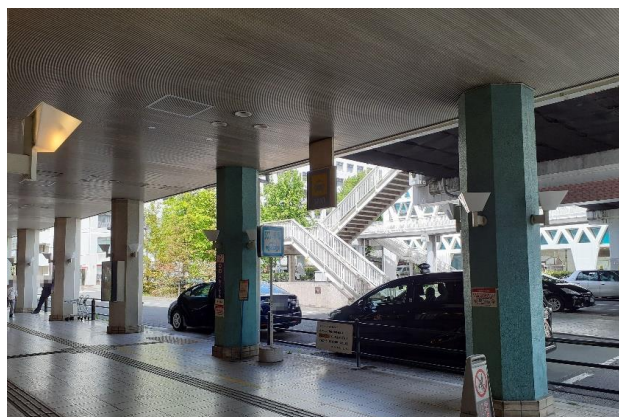
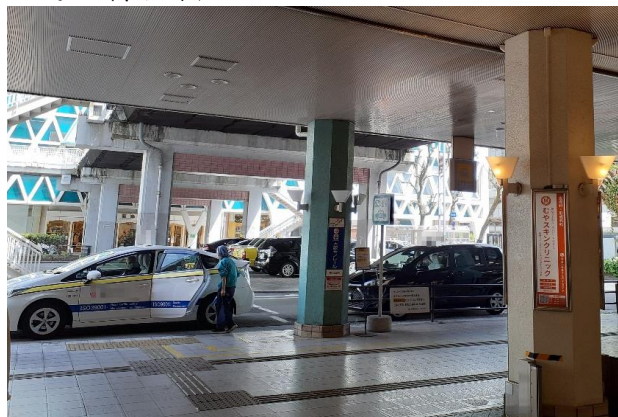
調査箇所	千里中央駅
------	-------

調査時間帯	調査回数	待機台数総数	タクシー待機客総数	平均待機台数	平均タクシー待ち客数
0時～2時	0回	0	0		
2時～4時	0回	0	0		
4時～6時	0回	0	0		
6時～8時	0回	0	0		
8時～10時	0回	0	0		
10時～12時	7回	99	4	14	1
12時～14時	5回	49	5	10	1
14時～16時	4回	89	1	22	0
16時～18時	3回	32	5	11	2
18時～20時	0回	0	0		
20時～22時	1回	7	0	7	0
22時～0時	0回	0	0		

<時間帯別平均値>



<巡回時、現場状況>



主要ターミナルにおけるタクシー待機調査(4月中)

(調査方法)

- 1) 指導員が巡回時点に確認した「乗場(待機場含む)のタクシー待機台数」と「タクシー待ち客数」を調査したものです。
したがって、「調査時間帯」全ての時間に渡って調査したものではありません。

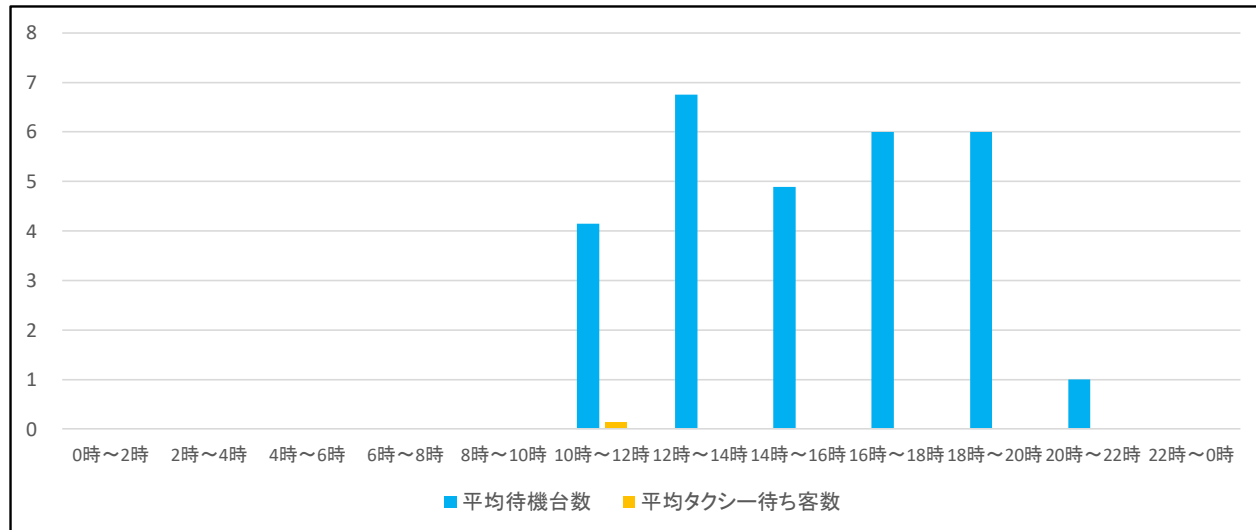
(注釈)

- 1) 「平均〇〇数」=「待機〇総数」÷「調査回数」
※「調査回数」とは、1ヵ月間の調査時間帯(2時間毎)の合計(延べ)数 (例)13時30分調査ならば、「12時～14時」
- 2) 「平均タクシー待ち客数」が赤字表示は、「車両切れ」発生時間帯

調査箇所	江坂駅
------	-----

調査時間帯	調査回数	待機台数総数	タクシー待機客総数	平均待機台数	平均タクシー待ち客数
0時～2時	0回	0	0		
2時～4時	0回	0	0		
4時～6時	0回	0	0		
6時～8時	0回	0	0		
8時～10時	0回	0	0		
10時～12時	7回	29	1	4	0
12時～14時	4回	27	0	7	0
14時～16時	9回	44	0	5	0
16時～18時	3回	18	0	6	0
18時～20時	1回	6	0	6	0
20時～22時	1回	1	0	1	0
22時～0時	0回	0	0		

<時間帯別平均値>



<巡回時、現場状況>



主要ターミナルにおけるタクシー待機調査(4月中)

(調査方法)

- 1) 指導員が巡回時点に確認した「乗場(待機場含む)のタクシー待機台数」と「タクシー待ち客数」を調査したものです。
したがって、「調査時間帯」全ての時間に渡って調査したものではありません。

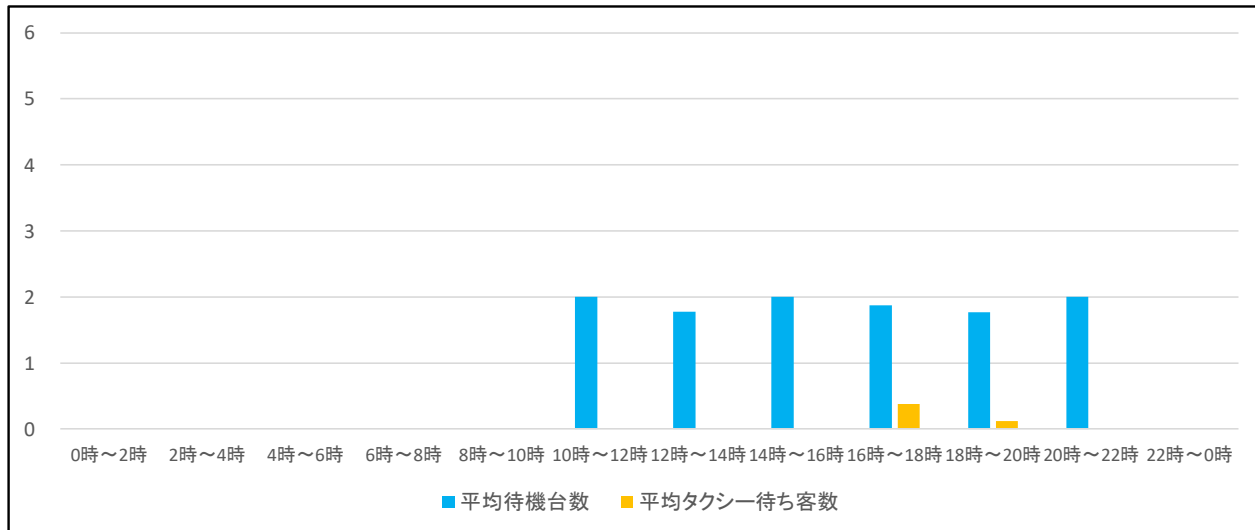
(注釈)

- 1) 「平均〇〇数」＝「待機〇総数」÷「調査回数」
※「調査回数」とは、1ヵ月間の調査時間帯(2時間毎)の合計(延べ)数 (例)13時30分調査ならば、「12時～14時」
2) 「平均タクシー待ち客数」が赤字表示は、「車両切れ」発生時間帯

調査箇所	十三駅
------	-----

調査時間帯	調査回数	待機台数総数	タクシー待機客総数	平均待機台数	平均タクシー待ち客数
0時～2時	0回	0	0		
2時～4時	0回	0	0		
4時～6時	0回	0	0		
6時～8時	0回	0	0		
8時～10時	0回	0	0		
10時～12時	9回	18	0	2	0
12時～14時	9回	16	0	2	0
14時～16時	5回	10	0	2	0
16時～18時	8回	15	3	2	0
18時～20時	17回	30	2	2	0
20時～22時	1回	2	0	2	0
22時～0時	0回	0	0		

<時間帯別平均値>



<巡回時、現場状況>



主要ターミナルにおけるタクシー待機調査(4月中)

(調査方法)

- 1) 指導員が巡回時点に確認した「乗場(待機場合む)のタクシー待機台数」と「タクシー待ち客数」を調査したものです。
したがって、「調査時間帯」全ての時間に渡って調査したものでは、ありません。

(注釈)

- 1) 「平均〇〇数」=「待機〇総数」÷「調査回数」

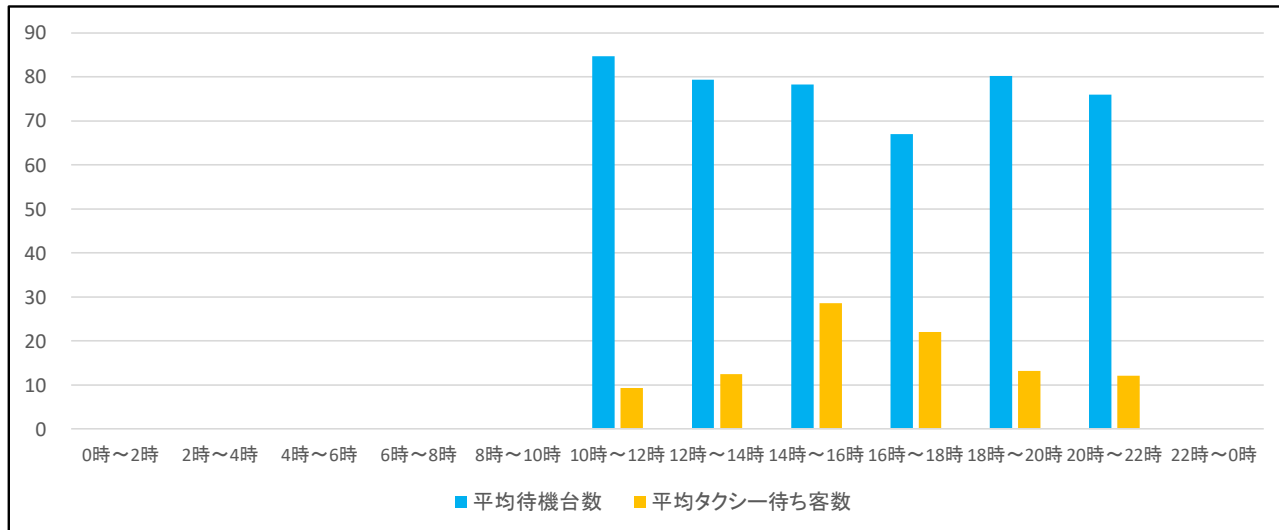
※「調査回数」とは、1ヵ月間の調査時間帯(2時間毎)の合計(延べ)数 (例)13時30分調査ならば、「12時～14時」

- 2) 「平均タクシー待ち客数」が赤字表示は、「車両切れ」発生時間帯

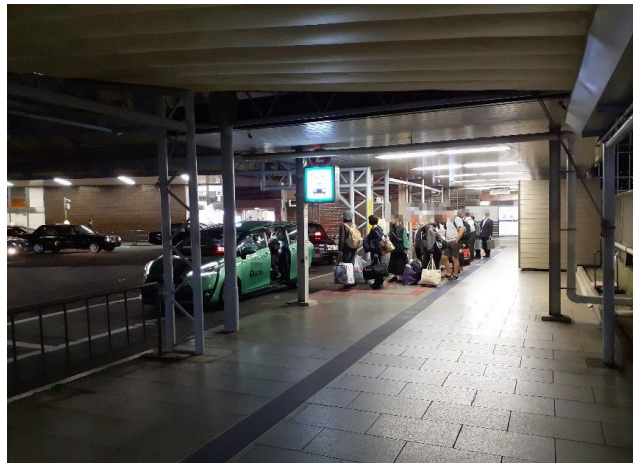
調査箇所	新大阪駅
------	------

調査時間帯	調査回数	待機台数総数	タクシー待機客総数	平均待機台数	平均タクシー待ち客数
0時～2時	0回	0	0		
2時～4時	0回	0	0		
4時～6時	0回	0	0		
6時～8時	0回	0	0		
8時～10時	0回	0	0		
10時～12時	15回	1270	140	85	9
12時～14時	11回	873	137	79	12
14時～16時	13回	1018	372	78	29
16時～18時	21回	1407	462	67	22
18時～20時	4回	321	53	80	13
20時～22時	19回	1444	231	76	12
22時～0時	0回	0	0		

< 時間帯別平均値 >



< 巡回時、現場状況 >



主要ターミナルにおけるタクシー待機調査(4月中)

(調査方法)

- 1) 指導員が巡回時点に確認した「乗場(待機場含む)のタクシー待機台数」と「タクシー待ち客数」を調査したものです。
したがって、「調査時間帯」全ての時間に渡って調査したものではありません。

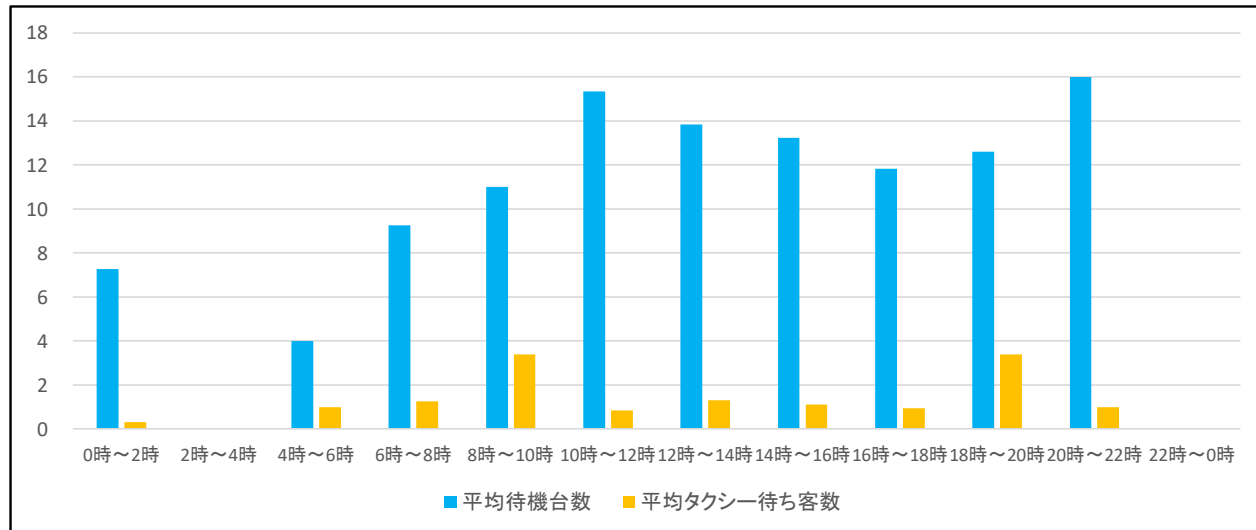
(注釈)

- 1) 「平均〇〇数」=「待機〇総数」÷「調査回数」
※「調査回数」とは、1ヵ月間の調査時間帯(2時間毎)の合計(延べ)数 (例)13時30分調査ならば、「12時～14時」
- 2) 「平均タクシー待ち客数」が赤字表示は、「車両切れ」発生時間帯

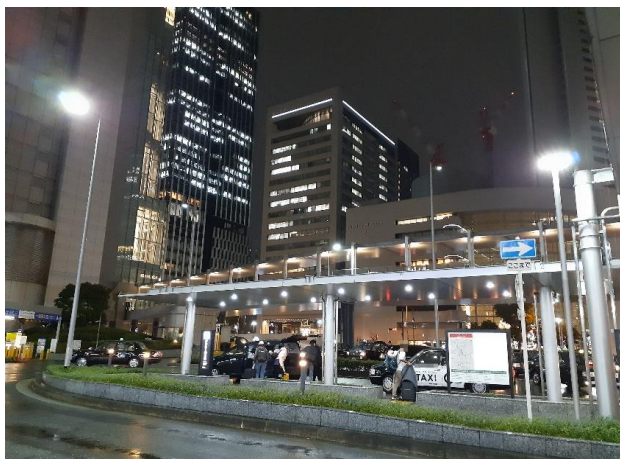
調査箇所	大阪駅桜橋口
------	--------

調査時間帯	調査回数	待機台数総数	タクシー待機客総数	平均待機台数	平均タクシー待ち客数
0時～2時	23回	167	7	7	0
2時～4時	0回	0	0		
4時～6時	1回	4	1	4	1
6時～8時	4回	37	5	9	1
8時～10時	5回	55	17	11	3
10時～12時	18回	276	15	15	1
12時～14時	13回	180	17	14	1
14時～16時	18回	238	20	13	1
16時～18時	16回	189	15	12	1
18時～20時	15回	189	51	13	3
20時～22時	17回	272	17	16	1
22時～0時	0回	0	0		

<時間帯別平均値>



<巡回時、現場状況>



主要ターミナルにおけるタクシー待機調査(4月中)

(調査方法)

- 1) 指導員が巡回時点に確認した「乗場(待機場含む)のタクシー待機台数」と「タクシー待ち客数」を調査したものです。
したがって、「調査時間帯」全ての時間に渡って調査したものではありません。

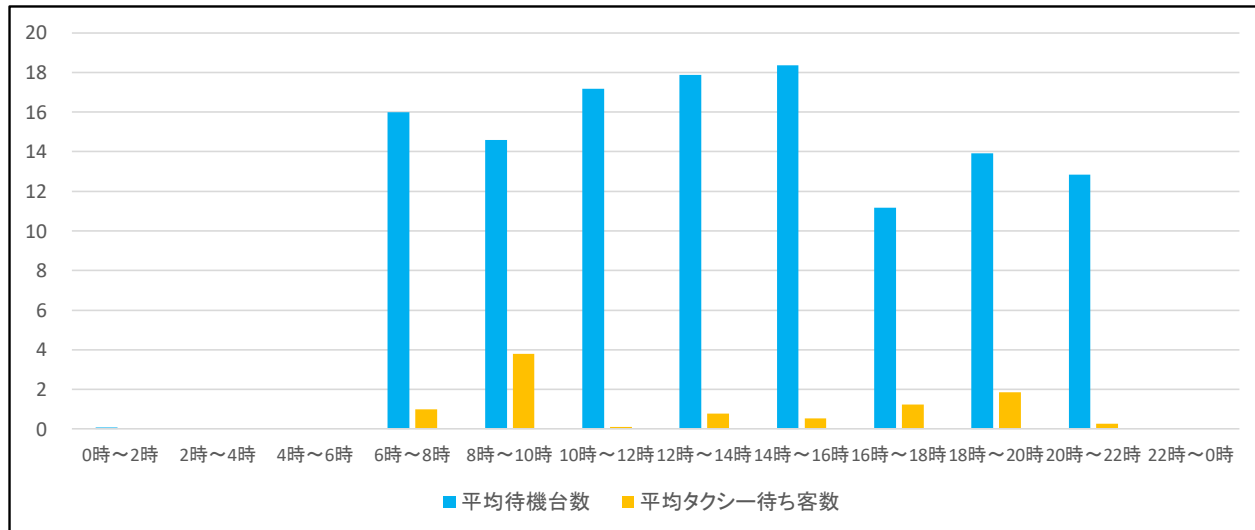
(注釈)

- 1) 「平均〇〇数」=「待機〇総数」÷「調査回数」
※「調査回数」とは、1ヵ月間の調査時間帯(2時間毎)の合計(延べ)数 (例)13時30分調査ならば、「12時～14時」
- 2) 「平均タクシー待ち客数」が赤字表示は、「車両切れ」発生時間帯

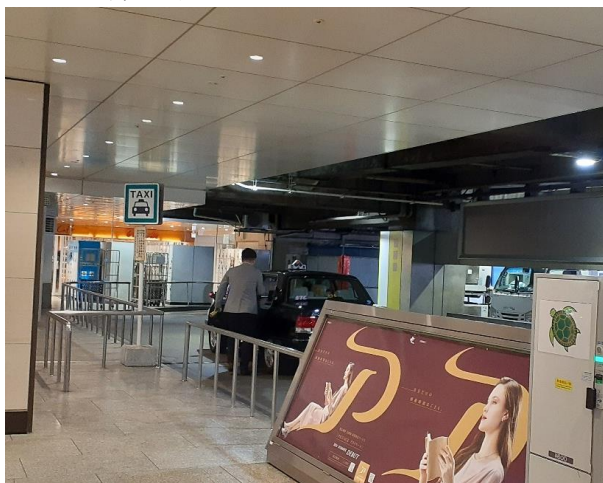
調査箇所	阪急大阪梅田駅
------	---------

調査時間帯	調査回数	待機台数総数	タクシー待機客総数	平均待機台数	平均タクシー待ち客数
0時～2時	12回	1	0	0	0
2時～4時	0回	0	0		
4時～6時	0回	0	0		
6時～8時	2回	32	2	16	1
8時～10時	5回	73	19	15	4
10時～12時	18回	309	2	17	0
12時～14時	9回	161	7	18	1
14時～16時	22回	404	12	18	1
16時～18時	18回	201	22	11	1
18時～20時	13回	181	24	14	2
20時～22時	19回	244	5	13	0
22時～0時	0回	0	0		

<時間帯別平均値>



<巡回時、現場状況>



主要ターミナルにおけるタクシー待機調査(4月中)

(調査方法)

- 1) 指導員が巡回時点に確認した「乗場(待機場含む)のタクシー待機台数」と「タクシー待ち客数」を調査したものです。
したがって、「調査時間帯」全ての時間に渡って調査したものではありません。

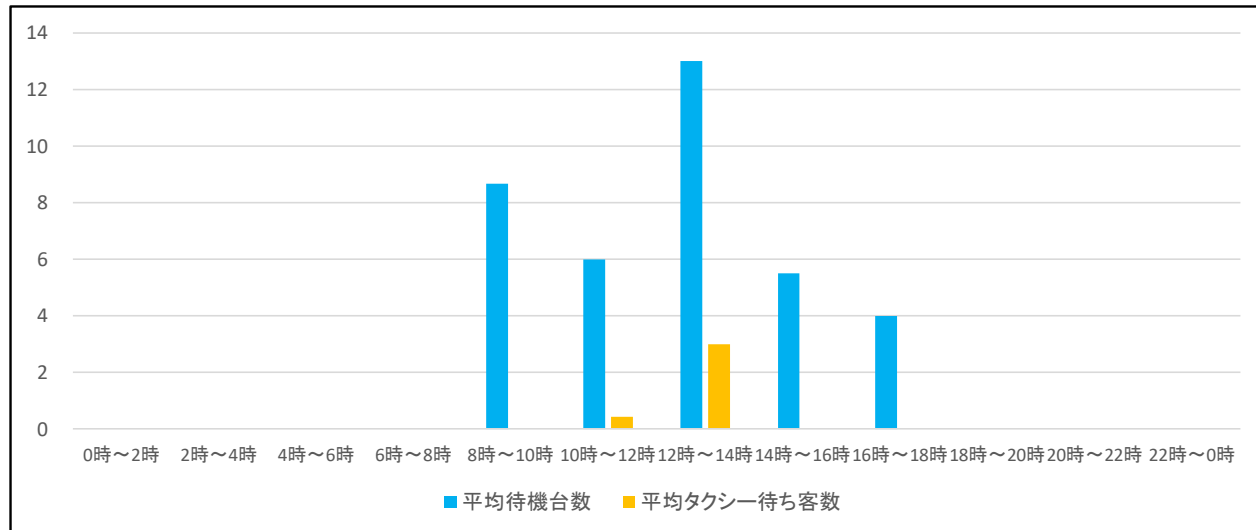
(注釈)

- 1) 「平均〇〇数」=「待機〇総数」÷「調査回数」
※「調査回数」とは、1ヵ月間の調査時間帯(2時間毎)の合計(延べ)数 (例)13時30分調査ならば、「12時～14時」
- 2) 「平均タクシー待ち客数」が赤字表示は、「車両切れ」発生時間帯

調査箇所	京橋駅
------	-----

調査時間帯	調査回数	待機台数総数	タクシー待機客総数	平均待機台数	平均タクシー待ち客数
0時～2時	0回	0	0		
2時～4時	0回	0	0		
4時～6時	0回	0	0		
6時～8時	0回	0	0		
8時～10時	3回	26	0	9	0
10時～12時	14回	84	6	6	0
12時～14時	1回	13	3	13	3
14時～16時	4回	22	0	6	0
16時～18時	1回	4	0	4	0
18時～20時	0回	0	0		
20時～22時	0回	0	0		
22時～0時	0回	0	0		

<時間帯別平均値>



<巡回時、現場状況>



主要ターミナルにおけるタクシー待機調査(4月中)

(調査方法)

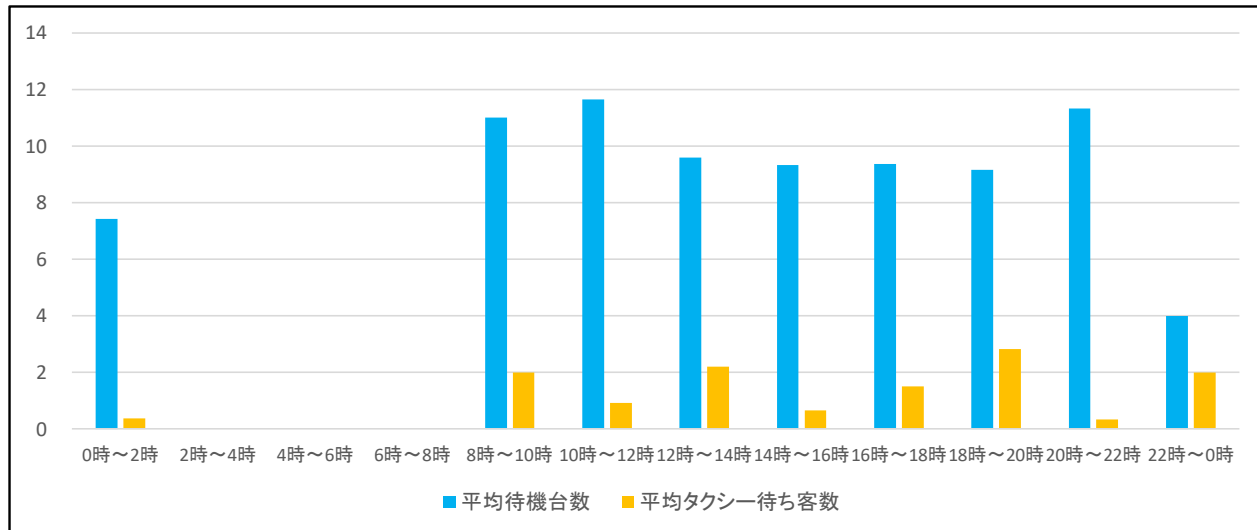
- 1) 指導員が巡回時点に確認した「乗場(待機場含む)のタクシー待機台数」と「タクシー待ち客数」を調査したものです。
したがって、「調査時間帯」全ての時間に渡って調査したものではありません。

(注釈)

- 1) 「平均〇〇数」=「待機〇総数」÷「調査回数」
※「調査回数」とは、1ヵ月間の調査時間帯(2時間毎)の合計(延べ)数 (例)13時30分調査ならば、「12時～14時」
- 2) 「平均タクシー待ち客数」が赤字表示は、「車両切れ」発生時間帯

調査箇所	なんば駅				
調査時間帯	調査回数	待機台数総数	タクシー待機客総数	平均待機台数	平均タクシー待ち客数
0時～2時	19回	141	7	7	0
2時～4時	0回	0	0		
4時～6時	0回	0	0		
6時～8時	0回	0	0		
8時～10時	1回	11	2	11	2
10時～12時	14回	163	13	12	1
12時～14時	5回	48	11	10	2
14時～16時	6回	56	4	9	1
16時～18時	8回	75	12	9	2
18時～20時	6回	55	17	9	3
20時～22時	3回	34	1	11	0
22時～0時	1回	4	2	4	2

<時間帯別平均値>



<巡回時、現場状況>



主要ターミナルにおけるタクシー待機調査(4月中)

(調査方法)

- 1) 指導員が巡回時点に確認した「乗場(待機場含む)のタクシー待機台数」と「タクシー待ち客数」を調査したものです。
したがって、「調査時間帯」全ての時間に渡って調査したものではありません。

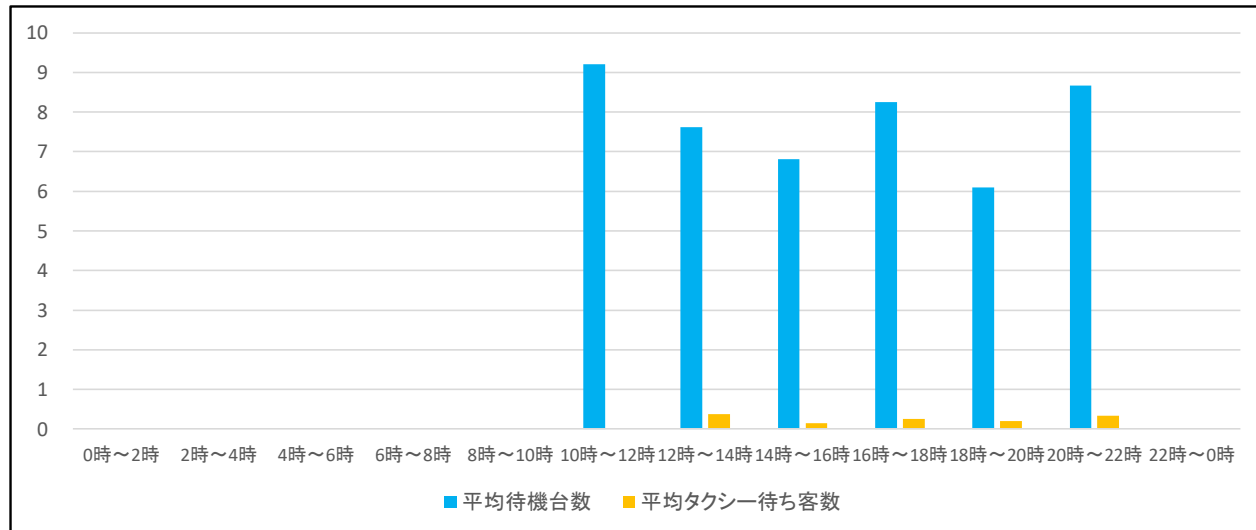
(注釈)

- 1) 「平均〇〇数」=「待機〇総数」÷「調査回数」
※「調査回数」とは、1ヵ月間の調査時間帯(2時間毎)の合計(延べ)数 (例)13時30分調査ならば、「12時～14時」
- 2) 「平均タクシー待ち客数」が赤字表示は、「車両切れ」発生時間帯

調査箇所	天王寺駅
------	------

調査時間帯	調査回数	待機台数総数	タクシー待機客総数	平均待機台数	平均タクシー待ち客数
0時～2時	0回	0	0		
2時～4時	0回	0	0		
4時～6時	0回	0	0		
6時～8時	0回	0	0		
8時～10時	0回	0	0		
10時～12時	19回	175	0	9	0
12時～14時	8回	61	3	8	0
14時～16時	21回	143	3	7	0
16時～18時	16回	132	4	8	0
18時～20時	10回	61	2	6	0
20時～22時	15回	130	5	9	0
22時～0時	0回	0	0		

<時間帯別平均値>



<巡回時、現場状況>



主要ターミナルにおけるタクシー待機調査(4月中)

(調査方法)

- 1) 指導員が巡回時点に確認した「乗場(待機場含む)のタクシー待機台数」と「タクシー待ち客数」を調査したものです。
したがって、「調査時間帯」全ての時間に渡って調査したものではありません。

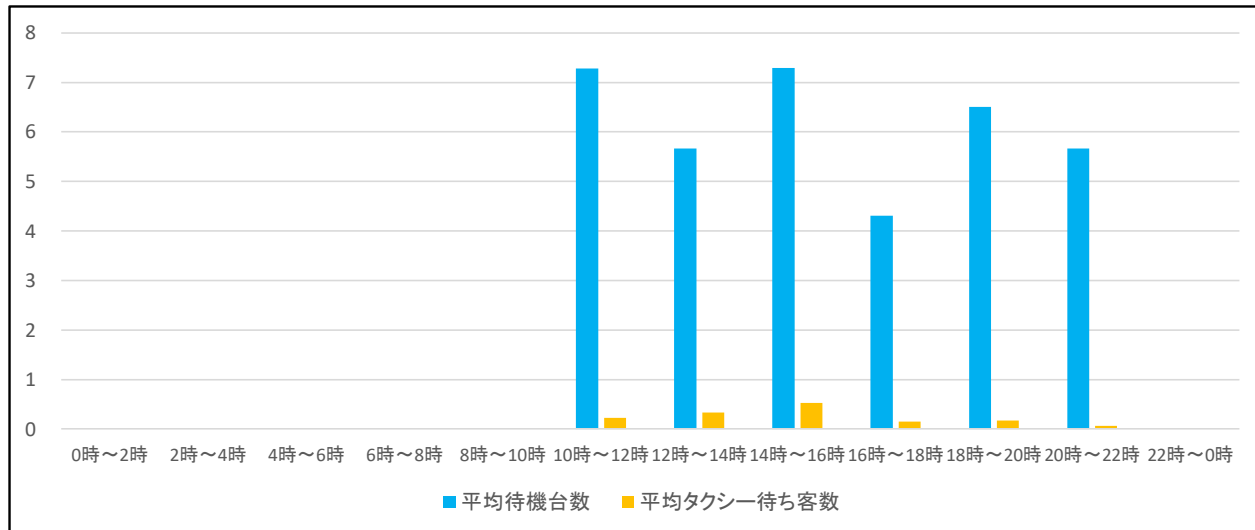
(注釈)

- 1) 「平均〇〇数」＝「待機〇総数」÷「調査回数」
※「調査回数」とは、1ヵ月間の調査時間帯(2時間毎)の合計(延べ)数 (例)13時30分調査ならば、「12時～14時」
2) 「平均タクシー待ち客数」が赤字表示は、「車両切れ」発生時間帯

調査箇所	近鉄阿部野橋駅
------	---------

調査時間帯	調査回数	待機台数総数	タクシー待機客総数	平均待機台数	平均タクシー待ち客数
0時～2時	0回	0	0		
2時～4時	0回	0	0		
4時～6時	0回	0	0		
6時～8時	0回	0	0		
8時～10時	0回	0	0		
10時～12時	18回	131	4	7	0
12時～14時	6回	34	2	6	0
14時～16時	17回	124	9	7	1
16時～18時	13回	56	2	4	0
18時～20時	12回	78	2	7	0
20時～22時	15回	85	1	6	0
22時～0時	0回	0	0		

<時間帯別平均値>



<巡回時、現場状況>



主要ターミナルにおけるタクシー待機調査(4月中)

(調査方法)

- 1) 指導員が巡回時点に確認した「乗場(待機場含む)のタクシー待機台数」と「タクシー待ち客数」を調査したものです。
したがって、「調査時間帯」全ての時間に渡って調査したものではありません。

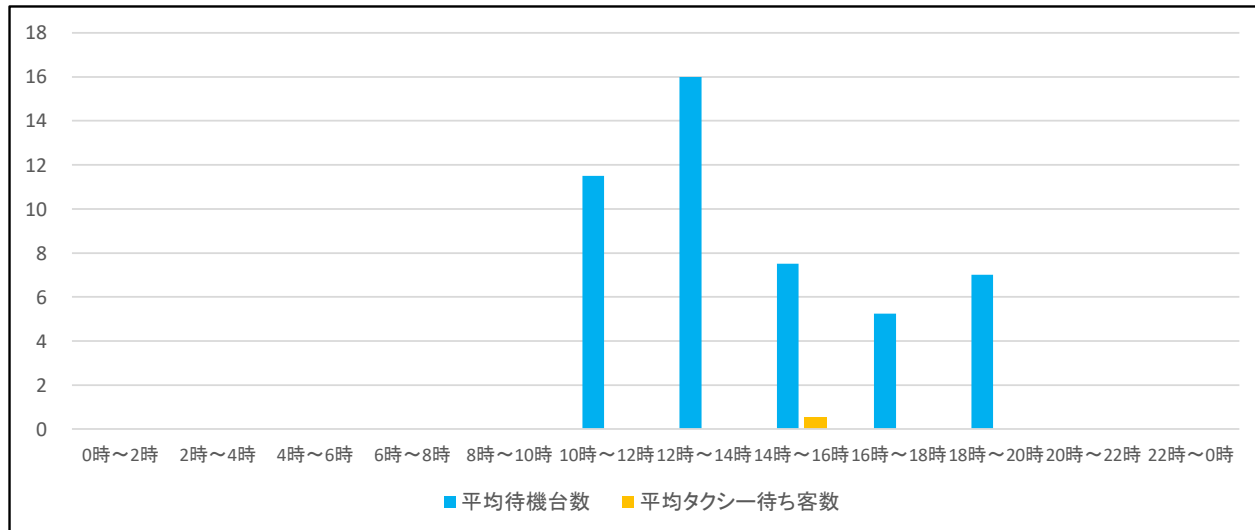
(注釈)

- 1) 「平均〇〇数」=「待機〇総数」÷「調査回数」
※「調査回数」とは、1ヵ月間の調査時間帯(2時間毎)の合計(延べ)数 (例)13時30分調査ならば、「12時～14時」
- 2) 「平均タクシー待ち客数」が赤字表示は、「車両切れ」発生時間帯

調査箇所	塚東駅
------	-----

調査時間帯	調査回数	待機台数総数	タクシー待機客総数	平均待機台数	平均タクシー待ち客数
0時～2時	0回	0	0		
2時～4時	0回	0	0		
4時～6時	0回	0	0		
6時～8時	0回	0	0		
8時～10時	0回	0	0		
10時～12時	2回	23	0	12	0
12時～14時	1回	16	0	16	0
14時～16時	4回	30	2	8	1
16時～18時	8回	42	0	5	0
18時～20時	1回	7	0	7	0
20時～22時	0回	0	0		
22時～0時	0回	0	0		

<時間帯別平均値>



<巡回時、現場状況>

