

主要ターミナルにおけるタクシー待機状況・月別平均値(直近3ヶ月)

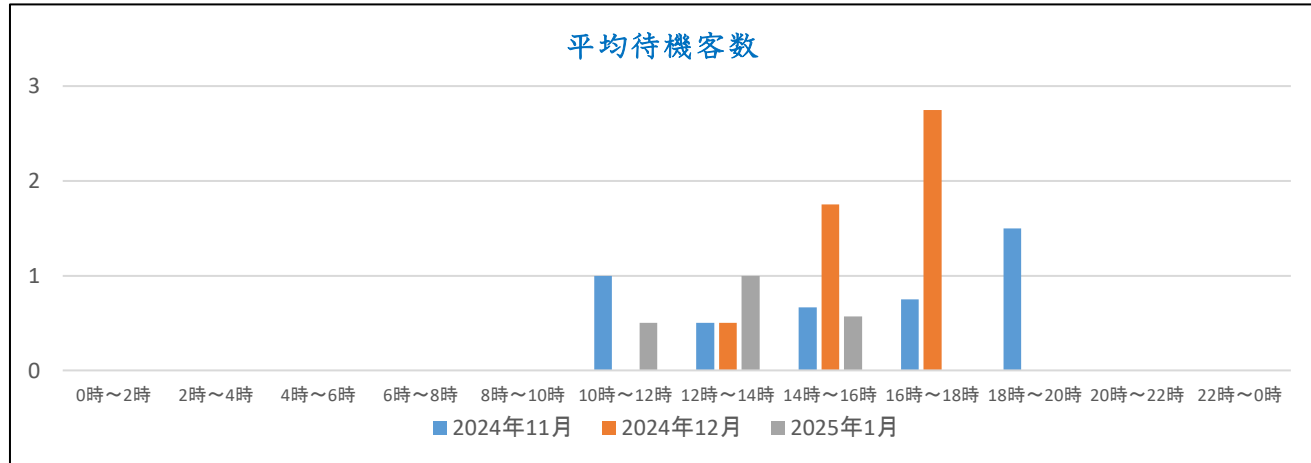
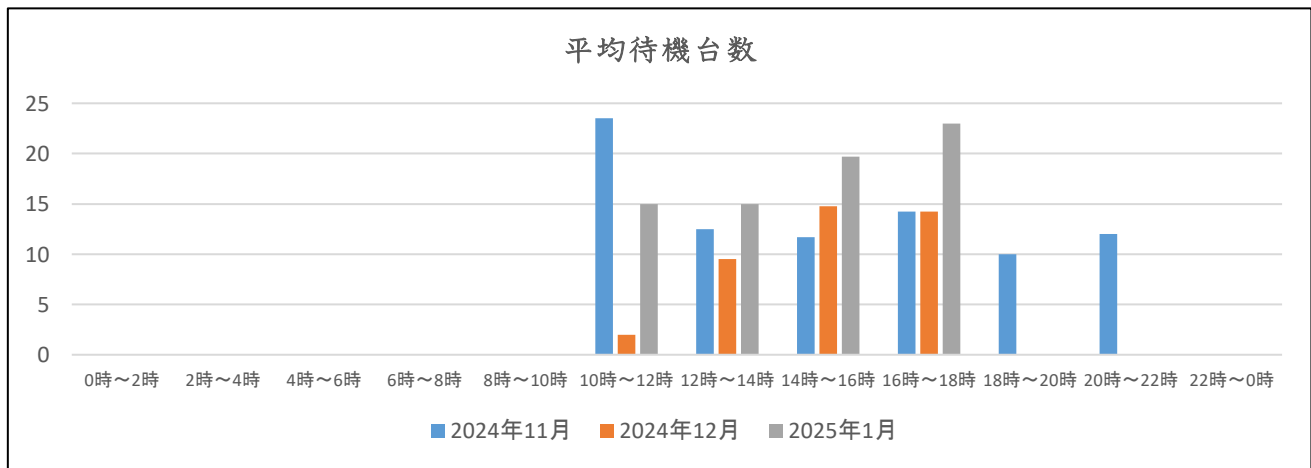
(調査方法)

1) 指導員が巡回時点に確認した「乗場(待機場含む)のタクシー待機台数」と「タクシー待ち客数」を調査したものです。
したがって、「調査時間帯」全ての時間に渡って調査したものでは、ありません。

(注釈)

- 1) 「平均〇〇数」=「待機〇総数」÷「調査回数」
 ※「調査回数」とは、1ヵ月間の調査時間帯(2時間毎)の合計(延べ)数 (例)13時30分調査ならば、「12時～14時」
 2) 「平均タクシー待ち客数」が赤字表示は、「車両切れ」発生時間帯

千里中央駅	平均待機台数			平均タクシー待ち客数		
	2024年11月	2024年12月	2025年1月	2024年11月	2024年12月	2025年1月
0時～2時						
2時～4時						
4時～6時						
6時～8時						
8時～10時						
10時～12時	24	2	15	1	0	1
12時～14時	13	10	15	1	1	1
14時～16時	12	15	20	1	2	1
16時～18時	14	14	23	1	3	0
18時～20時	10			2		
20時～22時	12			0		
22時～0時						



主要ターミナルにおけるタクシー待機状況・月別平均値(直近3ヶ月)

(調査方法)

1) 指導員が巡回時点に確認した「乗場(待機場含む)のタクシー待機台数」と「タクシー待ち客数」を調査したものです。
したがって、「調査時間帯」全ての時間に渡って調査したものでは、ありません。

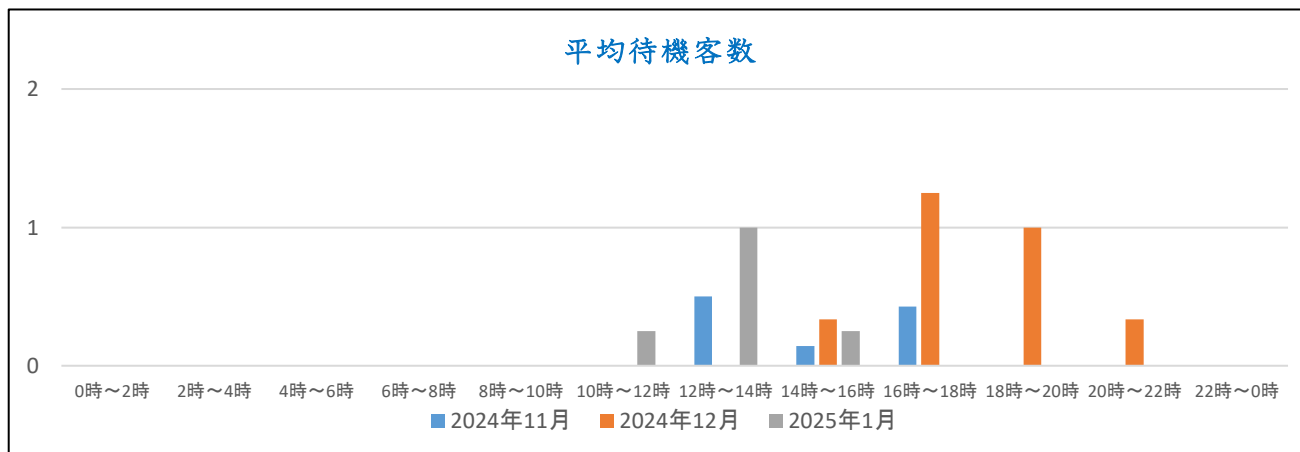
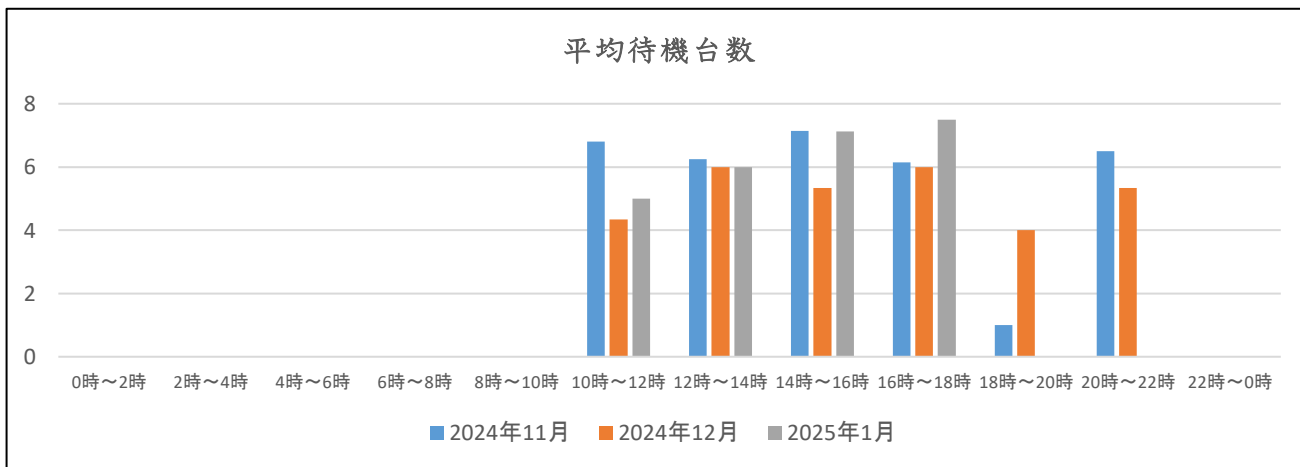
(注釈)

1) 「平均〇〇数」=「待機〇総数」÷「調査回数」

※「調査回数」とは、1ヵ月間の調査時間帯(2時間毎)の合計(延べ)数 (例)13時30分調査ならば、「12時～14時」

2) 「平均タクシー待ち客数」が赤字表示は、「車両切れ」発生時間帯

江坂駅	平均待機台数			平均タクシー待ち客数		
	2024年11月	2024年12月	2025年1月	2024年11月	2024年12月	2025年1月
0時～2時						
2時～4時						
4時～6時						
6時～8時						
8時～10時						
10時～12時	7	4	5	0	0	0
12時～14時	6	6	6	1	0	1
14時～16時	7	5	7	0	0	0
16時～18時	6	6	8	0	1	0
18時～20時	1	4		0	1	
20時～22時	7	5		0	0	
22時～0時						



主要ターミナルにおけるタクシー待機状況・月別平均値(直近3ヶ月)

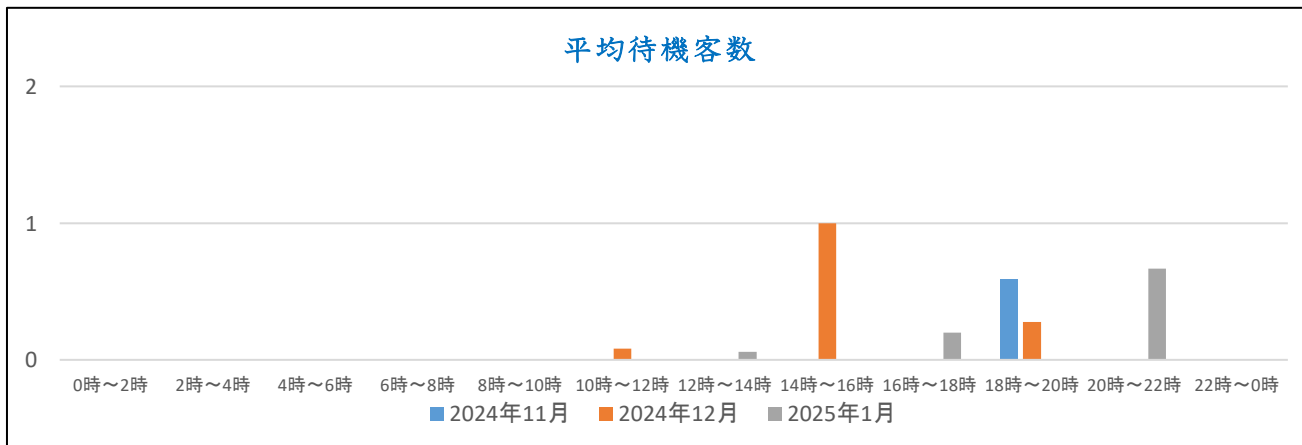
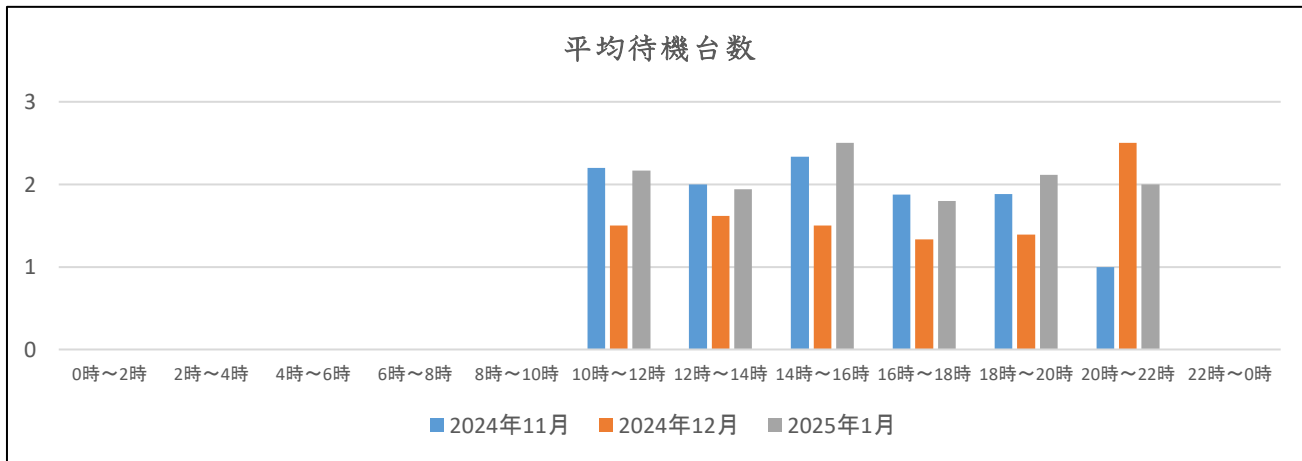
(調査方法)

1) 指導員が巡回時点に確認した「乗場(待機場含む)のタクシー待機台数」と「タクシー待ち客数」を調査したものです。
 したがって、「調査時間帯」全ての時間に渡って調査したものではありません。

(注釈)

- 1) 「平均〇〇数」=「待機〇総数」÷「調査回数」
 ※「調査回数」とは、1ヵ月間の調査時間帯(2時間毎)の合計(延べ)数 (例)13時30分調査ならば、「12時～14時」
 2) 「平均タクシー待ち客数」が赤字表示は、「車両切れ」発生時間帯

十三駅	平均待機台数			平均タクシー待ち客数		
	2024年11月	2024年12月	2025年1月	2024年11月	2024年12月	2025年1月
0時～2時						
2時～4時						
4時～6時						
6時～8時						
8時～10時						
10時～12時	2	2	2	0	0	0
12時～14時	2	2	2	0	0	0
14時～16時	2	2	3	0	1	0
16時～18時	2	1	2	0	0	0
18時～20時	2	1	2	1	0	0
20時～22時	1	3	2	0	0	1
22時～0時						



主要ターミナルにおけるタクシー待機状況・月別平均値(直近3ヶ月)

(調査方法)

- 1) 指導員が巡回時点に確認した「乗場(待機場含む)のタクシー待機台数」と「タクシー待ち客数」を調査したものです。
したがって、「調査時間帯」全ての時間に渡って調査したものではありません。

(注釈)

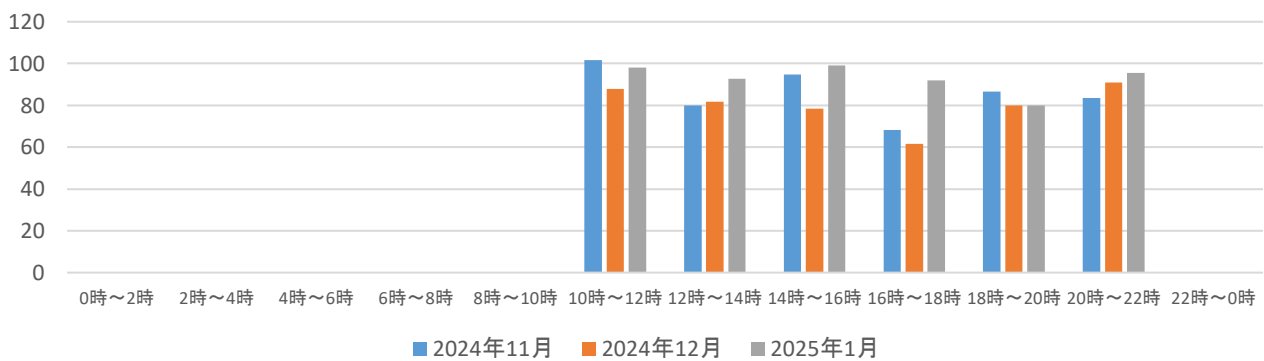
1) 「平均〇〇数」=「待機〇総数」÷「調査回数」

※「調査回数」とは、1ヵ月間の調査時間帯(2時間毎)の合計(延べ)数 (例)13時30分調査ならば、「12時～14時」

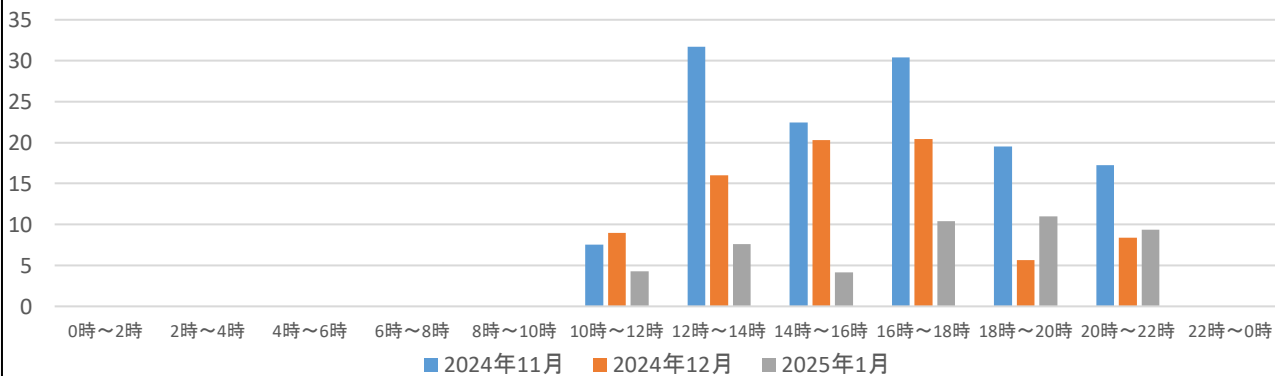
2) 「平均タクシー待ち客数」が赤字表示は、「車両切れ」発生時間帯

新大阪駅	平均待機台数			平均タクシー待ち客数		
	2024年11月	2024年12月	2025年1月	2024年11月	2024年12月	2025年1月
0時～2時						
2時～4時						
4時～6時						
6時～8時						
8時～10時						
10時～12時	102	88	98	8	9	4
12時～14時	80	82	93	32	16	8
14時～16時	95	78	99	22	20	4
16時～18時	68	62	92	30	20	10
18時～20時	87	80	80	20	6	11
20時～22時	84	91	96	17	8	9
22時～0時						

平均待機台数



平均待機客数



主要ターミナルにおけるタクシー待機状況・月別平均値(直近3ヶ月)

(調査方法)

- 1) 指導員が巡回時点に確認した「乗場(待機場含む)のタクシー待機台数」と「タクシー待ち客数」を調査したものです。
したがって、「調査時間帯」全ての時間に渡って調査したものではありません。

(注釈)

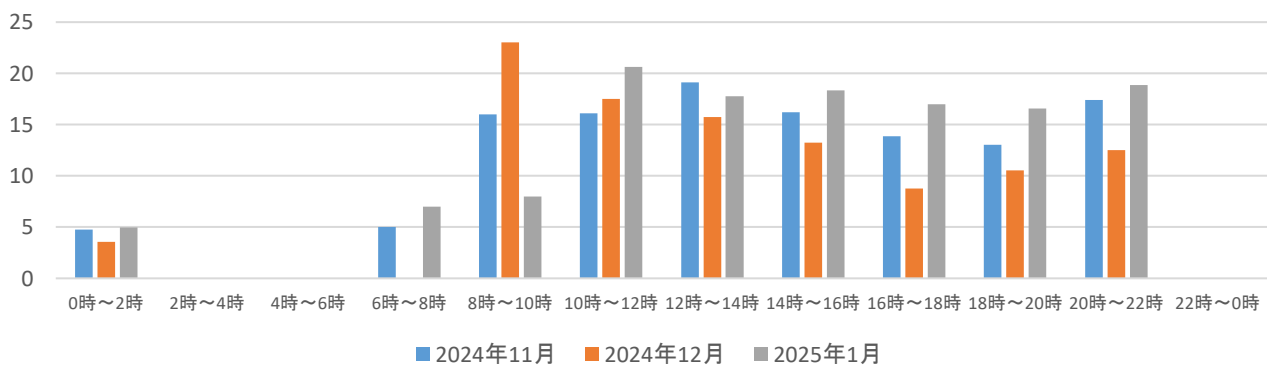
1) 「平均〇〇数」=「待機〇総数」÷「調査回数」

※「調査回数」とは、1ヵ月間の調査時間帯(2時間毎)の合計(延べ)数 (例)13時30分調査ならば、「12時～14時」

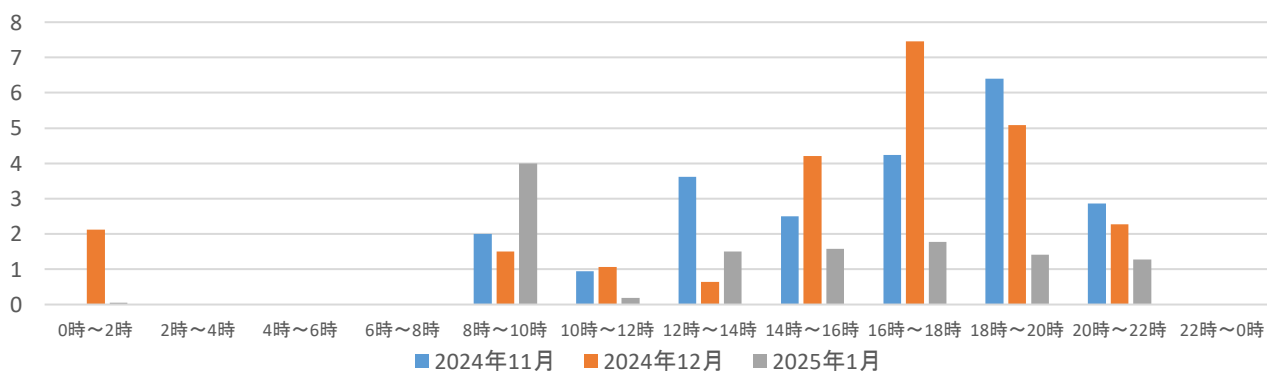
2) 「平均タクシー待ち客数」が赤字表示は、「車両切れ」発生時間帯

大阪駅桜橋口	平均待機台数			平均タクシー待ち客数		
	2024年11月	2024年12月	2025年1月	2024年11月	2024年12月	2025年1月
0時～2時	5	4	5	0	2	0
2時～4時						
4時～6時						
6時～8時	5		7	0		0
8時～10時	16	23	8	2	2	4
10時～12時	16	18	21	1	1	0
12時～14時	19	16	18	4	1	2
14時～16時	16	13	18	3	4	2
16時～18時	14	9	17	4	7	2
18時～20時	13	11	17	6	5	1
20時～22時	17	13	19	3	2	1
22時～0時						

平均待機台数



平均待機客数



主要ターミナルにおけるタクシー待機状況・月別平均値(直近3ヶ月)

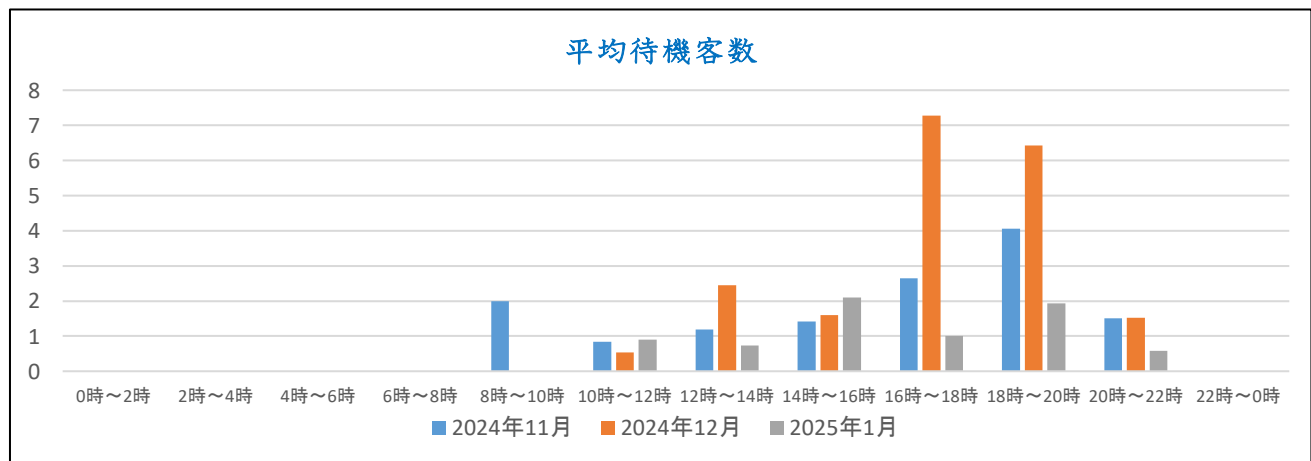
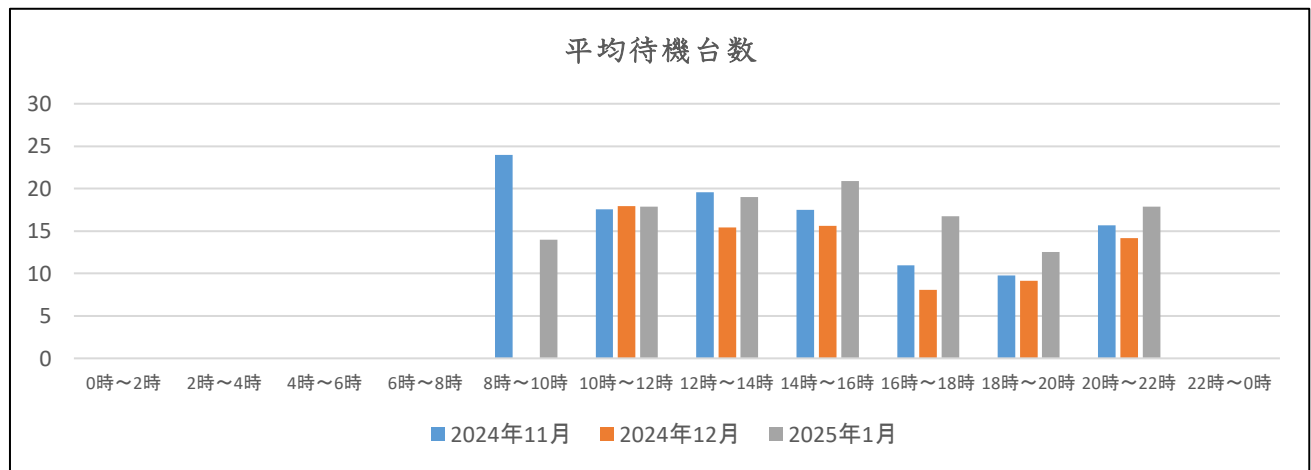
(調査方法)

- 1) 指導員が巡回時点に確認した「乗場(待機場含む)のタクシー待機台数」と「タクシー待ち客数」を調査したものです。
したがって、「調査時間帯」全ての時間に渡って調査したものではありません。

(注釈)

- 1) 「平均〇〇数」=「待機〇総数」÷「調査回数」
※「調査回数」とは、1ヵ月間の調査時間帯(2時間毎)の合計(延べ)数 (例)13時30分調査ならば、「12時～14時」
2) 「平均タクシー待ち客数」が赤字表示は、「車両切れ」発生時間帯

阪急大阪梅田駅	平均待機台数			平均タクシー待ち客数		
	2024年11月	2024年12月	2025年1月	2024年11月	2024年12月	2025年1月
0時～2時	0	0		0	0	
2時～4時						
4時～6時						
6時～8時						
8時～10時	24		14	2		0
10時～12時	18	18	18	1	1	1
12時～14時	20	15	19	1	2	1
14時～16時	18	16	21	1	2	2
16時～18時	11	8	17	3	7	1
18時～20時	10	9	13	4	6	2
20時～22時	16	14	18	2	2	1
22時～0時						



主要ターミナルにおけるタクシー待機状況・月別平均値(直近3ヶ月)

(調査方法)

1) 指導員が巡回時点に確認した「乗場(待機場含む)のタクシー待機台数」と「タクシー待ち客数」を調査したものです。
 したがって、「調査時間帯」全ての時間に渡って調査したものではありません。

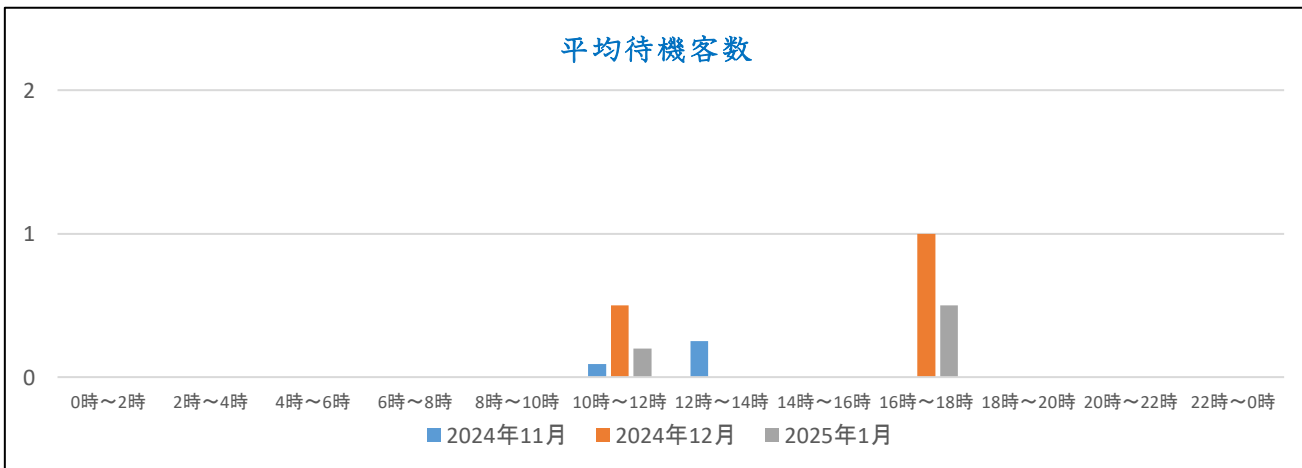
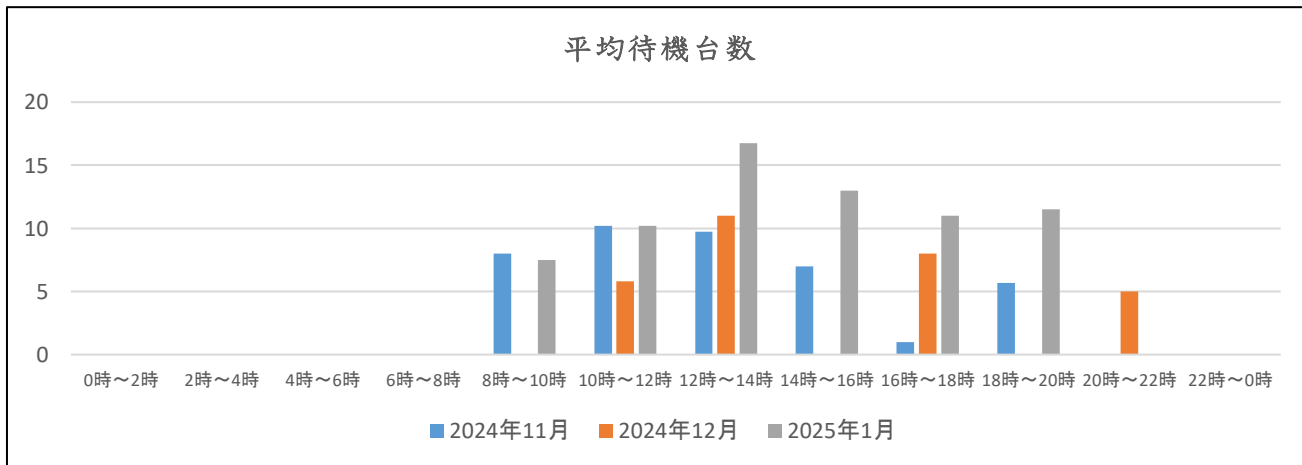
(注釈)

1) 「平均〇〇数」=「待機〇総数」÷「調査回数」

※「調査回数」とは、1ヵ月間の調査時間帯(2時間毎)の合計(延べ)数 (例)13時30分調査ならば、「12時～14時」

2) 「平均タクシー待ち客数」が赤字表示は、「車両切れ」発生時間帯

京橋駅	平均待機台数			平均タクシー待ち客数		
	2024年11月	2024年12月	2025年1月	2024年11月	2024年12月	2025年1月
0時～2時						
2時～4時						
4時～6時						
6時～8時						
8時～10時	8		8	0		0
10時～12時	10	6	10	0	1	0
12時～14時	10	11	17	0	0	0
14時～16時	7		13	0		0
16時～18時	1	8	11	0	1	1
18時～20時	6		12	0		0
20時～22時		5			0	
22時～0時						



主要ターミナルにおけるタクシー待機状況・月別平均値(直近3ヶ月)

(調査方法)

1) 指導員が巡回時点に確認した「乗場(待機場含む)のタクシー待機台数」と「タクシー待ち客数」を調査したものです。
したがって、「調査時間帯」全ての時間に渡って調査したものではありません。

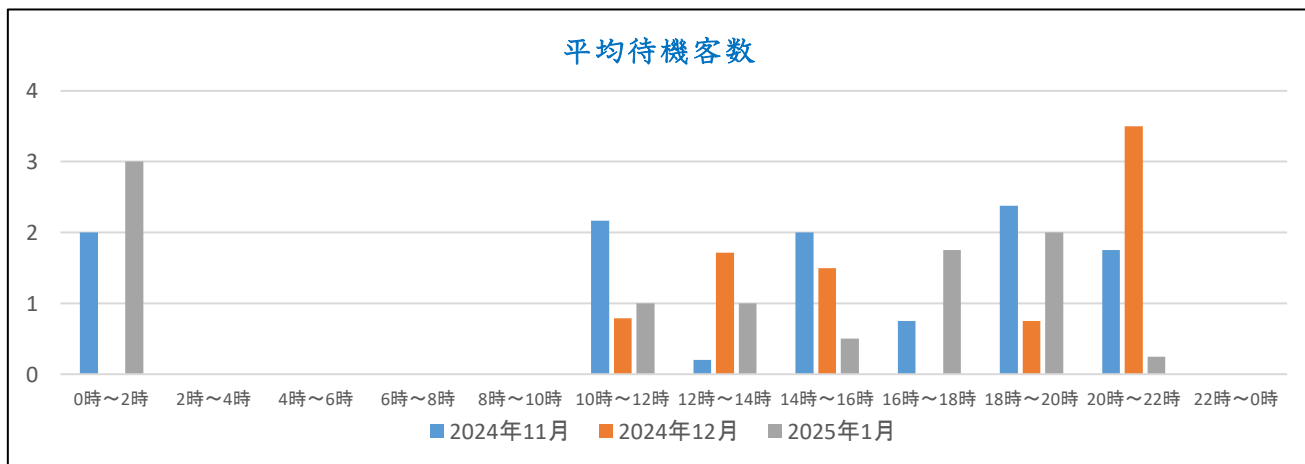
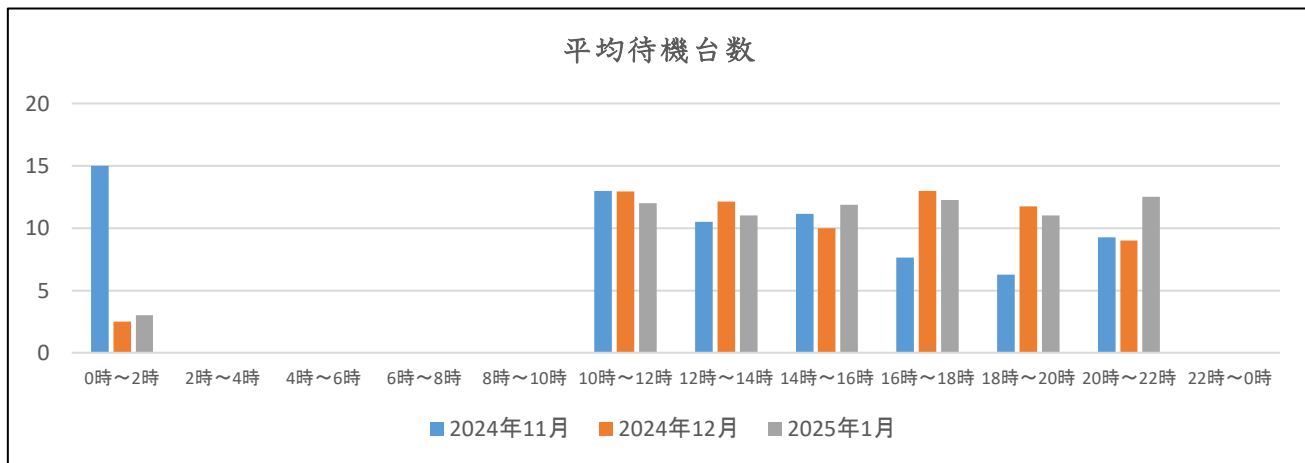
(注釈)

1) 「平均〇〇数」=「待機〇総数」÷「調査回数」

※「調査回数」とは、1ヵ月間の調査時間帯(2時間毎)の合計(延べ)数 (例)13時30分調査ならば、「12時～14時」

2) 「平均タクシー待ち客数」が赤字表示は、「車両切れ」発生時間帯

なんば駅	平均待機台数			平均タクシー待ち客数		
	2024年11月	2024年12月	2025年1月	2024年11月	2024年12月	2025年1月
0時～2時	15	3	3	2	0	3
2時～4時						
4時～6時						
6時～8時						
8時～10時						
10時～12時	13	13	12	2	1	1
12時～14時	11	12	11	0	2	1
14時～16時	11	10	12	2	2	1
16時～18時	8	13	12	1	0	2
18時～20時	6	12	11	2	1	2
20時～22時	9	9	13	2	4	0
22時～0時						



主要ターミナルにおけるタクシー待機状況・月別平均値(直近3ヶ月)

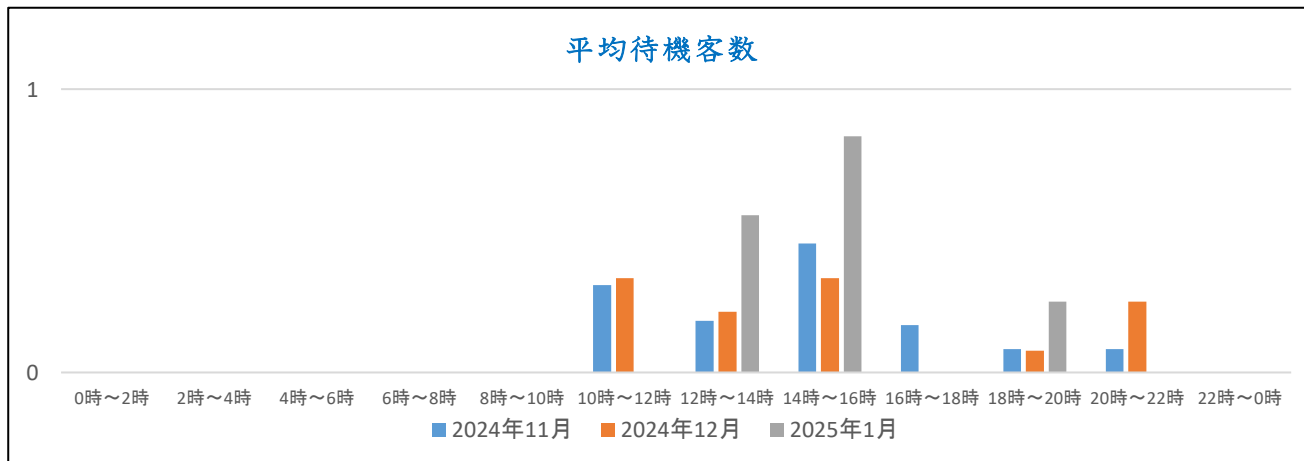
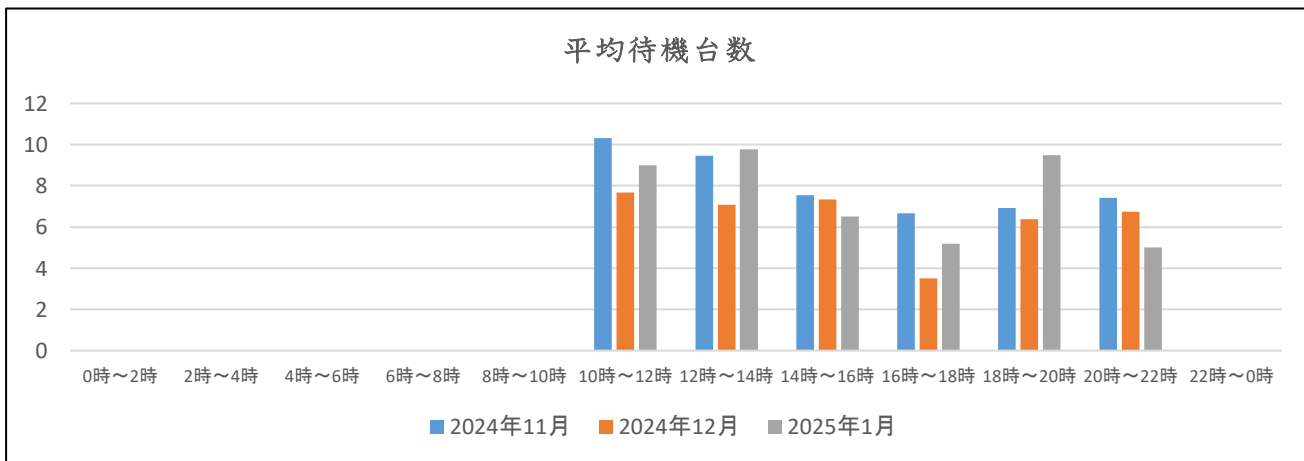
(調査方法)

- 1) 指導員が巡回時点に確認した「乗場(待機場含む)のタクシー待機台数」と「タクシー待ち客数」を調査したものです。
したがって、「調査時間帯」全ての時間に渡って調査したものではありません。

(注釈)

- 1) 「平均〇〇数」=「待機〇総数」÷「調査回数」
※「調査回数」とは、1ヵ月間の調査時間帯(2時間毎)の合計(延べ)数 (例)13時30分調査ならば、「12時～14時」
2) 「平均タクシー待ち客数」が赤字表示は、「車両切れ」発生時間帯

天王寺駅	平均待機台数			平均タクシー待ち客数		
	2024年11月	2024年12月	2025年1月	2024年11月	2024年12月	2025年1月
0時～2時						
2時～4時						
4時～6時						
6時～8時						
8時～10時						
10時～12時	10	8	9	0	0	0
12時～14時	9	7	10	0	0	1
14時～16時	8	7	7	0	0	1
16時～18時	7	4	5	0	0	0
18時～20時	7	6	10	0	0	0
20時～22時	7	7	5	0	0	0
22時～0時						



主要ターミナルにおけるタクシー待機状況・月別平均値(直近3ヶ月)

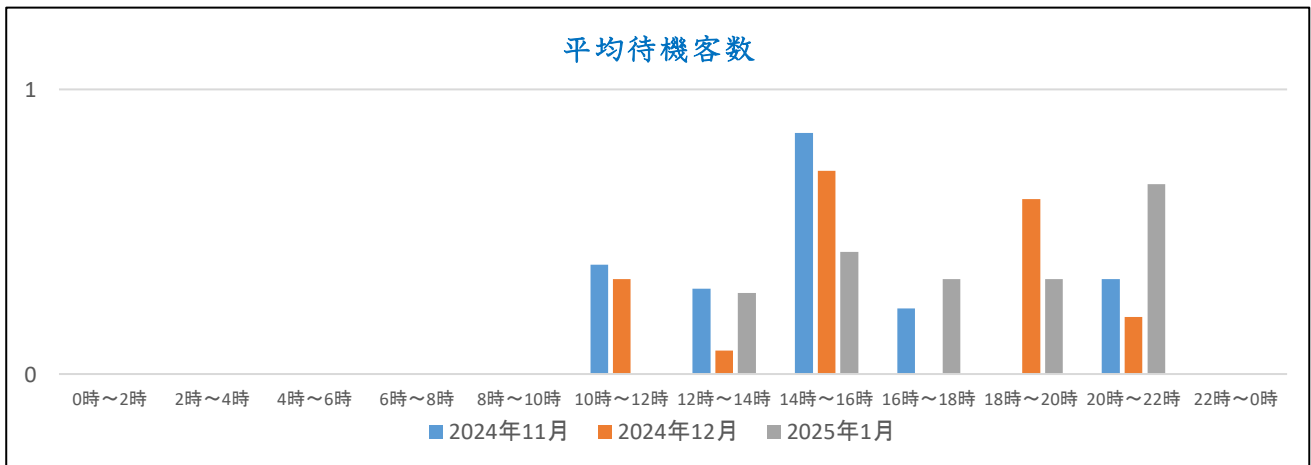
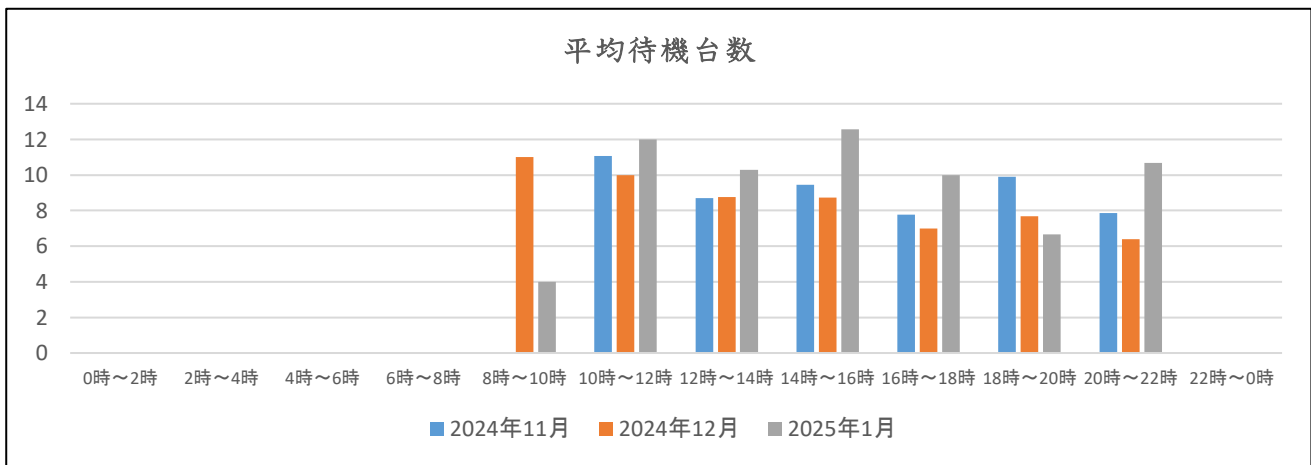
(調査方法)

- 1) 指導員が巡回時点に確認した「乗場(待機場含む)のタクシー待機台数」と「タクシー待ち客数」を調査したものです。
したがって、「調査時間帯」全ての時間に渡って調査したものではありません。

(注釈)

- 1) 「平均〇〇数」=「待機〇総数」÷「調査回数」
 ※「調査回数」とは、1ヵ月間の調査時間帯(2時間毎)の合計(延べ)数 (例)13時30分調査ならば、「12時～14時」
 2) 「平均タクシー待ち客数」が赤字表示は、「車両切れ」発生時間帯

近鉄阿部野橋駅	平均待機台数			平均タクシー待ち客数		
	2024年11月	2024年12月	2025年1月	2024年11月	2024年12月	2025年1月
0時～2時						
2時～4時						
4時～6時						
6時～8時						
8時～10時		11	4		0	0
10時～12時	11	10	12	0	0	0
12時～14時	9	9	10	0	0	0
14時～16時	9	9	13	1	1	0
16時～18時	8	7	10	0	0	0
18時～20時	10	8	7	0	1	0
20時～22時	8	6	11	0	0	1
22時～0時						



主要ターミナルにおけるタクシー待機状況・月別平均値(直近3ヶ月)

(調査方法)

1) 指導員が巡回時点に確認した「乗場(待機場含む)のタクシー待機台数」と「タクシー待ち客数」を調査したものです。
 したがって、「調査時間帯」全ての時間に渡って調査したものではありません。

(注釈)

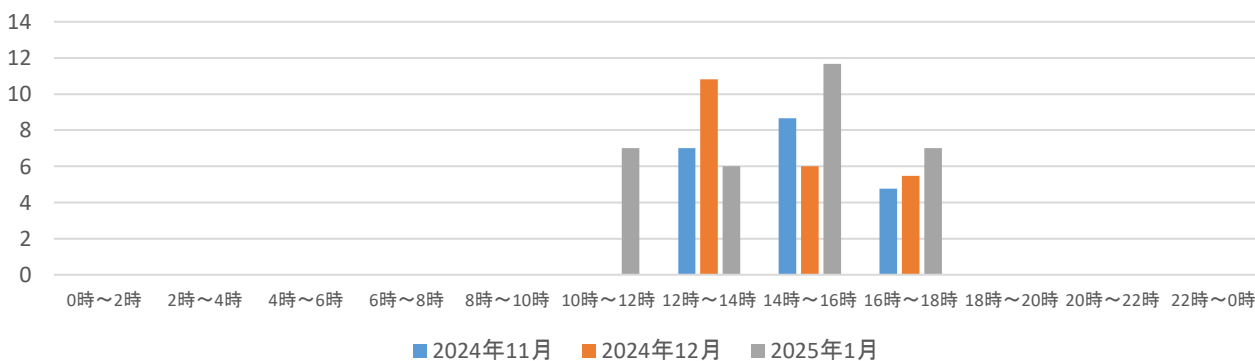
1) 「平均〇〇数」=「待機〇総数」÷「調査回数」

※「調査回数」とは、1ヶ月間の調査時間帯(2時間毎)の合計(延べ)数 (例)13時30分調査ならば、「12時～14時」

2) 「平均タクシー待ち客数」が赤字表示は、「車両切れ」発生時間帯

塚東駅	平均待機台数			平均タクシー待ち客数		
	2024年11月	2024年12月	2025年1月	2024年11月	2024年12月	2025年1月
0時～2時						
2時～4時						
4時～6時						
6時～8時						
8時～10時						
10時～12時			7			1
12時～14時	7	11	6	1	0	2
14時～16時	9	6	12	0	2	0
16時～18時	5	5	7	1	1	1
18時～20時						
20時～22時						
22時～0時						

平均待機台数



平均待機客数

